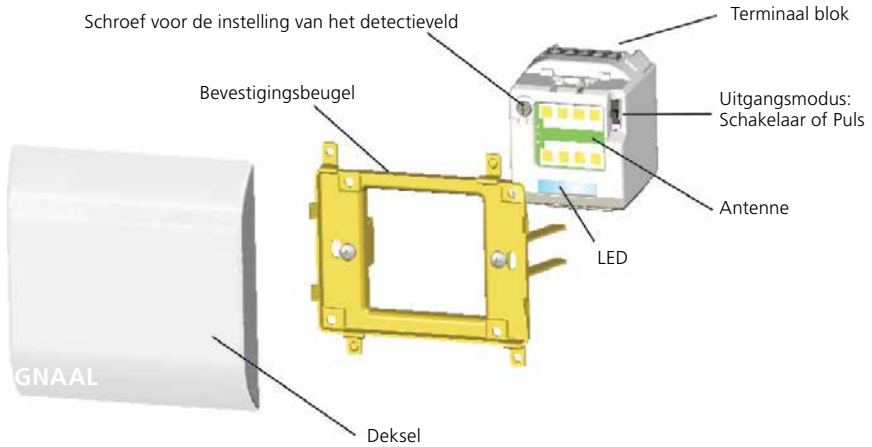


# MAGIC SWITCH

Contactloze intentionele sensor voor automatische deuren

## BESCHRIJVING



## LED



LED knippert



LED is UIT

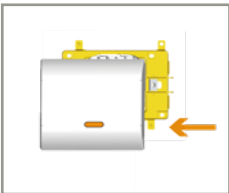


LED is AAN

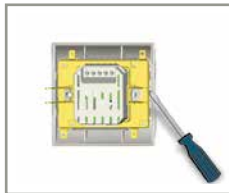
## INSTRUMENTEN



## INSTALLATIE TIPS



Let erop dat de zone voor de LED zich aan de onderkant bevindt bij het bevestigen van de deksel.



Gebruik een schroevendraaier om de deksel te verwijderen.



Gelieve de regelaar schroef niet te forceren.



Breng een mastiek aan voor de waterbestendigheid.



De sensor kan achter glas, tegels, hout, etc geplaatst worden.



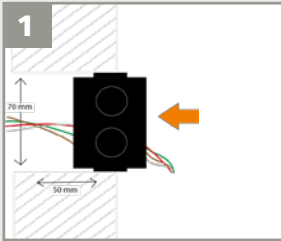
Plaats de sensor niet achter metaal.



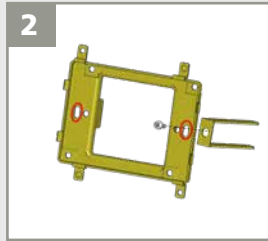
Plaats de sensor niet aan de openingkant van de deur.



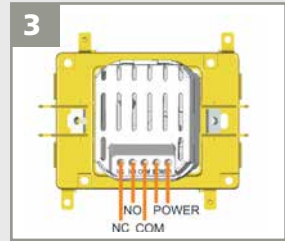
Vermijd bewegende objecten voor het detectieveld.



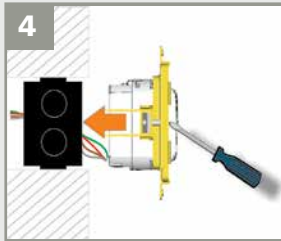
Maak een gat in de muur en plaats een inbouwdoos. Trek de bedrading door deze doos.



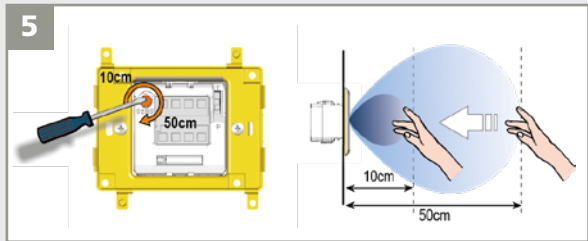
Als de bevestigingsbeugel niet gebruikt wordt, schroef die los. Bevestig de schroeven van de inbouwdoos in de ovale gaten.



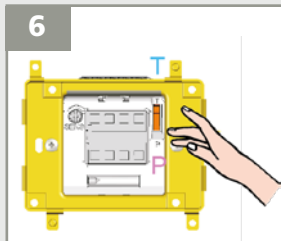
Sluit de bedrading aan. De blauwe LED zal blinken.



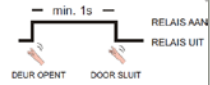
Plaats de sensor in de inbouwdoos en bevestig de schroeven.



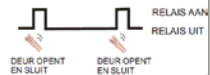
Regel de grote van het detectieveld volgens uw behoefte, wees geïnformeerd dat de detectie afhangt van het traject, grote en materiaal van het gedetecteerde voorwerp.



**SCHAKELAAR MODUS (T):** In deze mode wordt de relais geactiveerd bij detectie en gedesactiveerd bij een 2de detectie. Bij gebruik op een deur zal deze openblijven



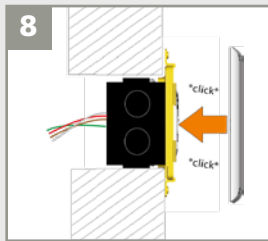
**PULS MODUS (P):** Een detectie houdt de relais geactiveerd zolang er een beweging voor de sensor plaatsvindt.



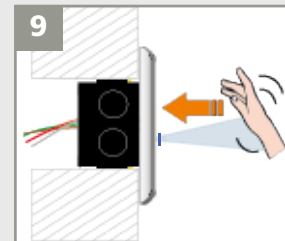
Gebruik de puls modus (P) voor standaard applicaties.



Breng een mastiek aan voor de waterbestendigheid.



Bevestig de deksel op de beugel. Let erop dat de zone voor de LED zich aan de onderkant bevindt, anders kan de deksel beschadigd worden.



Controleer dat de blauwe LED zichtbaar is en dat sensor goed werkt.

## DIAGNOSTIEK

De deur opent niet bij activatie.		Slechte of geen spanning.	Controleer de spanning. Als de LED knippert is de spanning in orde
		Detectieveld is te klein.	Pas het detectieveld aan Verwijder metalen objecten
		Slecht bekabeld.	Controleer de bedrading en relais connectie.
De deur blijft geopend.		De omgeving beïnvloedt de goede werking van de sensor.	Verwijder bewegende objecten die zich voor de sensor bevinden.
		Slecht bekabeld.	Controleer de bedrading en relais connectie.
De deur blijft geopend na detectie en activatie.		Fout gekozen uitgangsmodus.	Schakel de uitgangsmodus om naar PULS modus.
		Slecht bekabeld.	Controleer de bedrading en relais connectie.

## TOEBEHOR EN OPTIES



Opbouwdoos



Magic Switch system 55 GIRA/JUNG ADAPTEUR



gegraveerd Magic Switch logo



Magic Switch logo sticker

## TECHNISCHE GEGEVENS

<b>Tecnologie:</b>	microgolf bewegingssensor
<b>Frequentie:</b>	24.150 GHz
<b>Vermogensdichtheid:</b>	<< 5mW/cm <sup>2</sup>
<b>Detectionreikwijdte (hand):</b>	+/- 10 tot 50 cm bij beweging naar de sensor toe in hoek van 90° (instelbaar)*
<b>Detectiewijze:</b>	beweging (tweerichtingswerking)
<b>Snelheid van doel om detectie te creëren:</b>	Min. 5Hz of +/- 3cm/s Max. 200Hz of +/- 1.2m/s
<b>Voeding:</b>	12 - 24V AC +/- 10% 12 - 24V DC +30% / - 10%
<b>Netfrequentie:</b>	50 - 60 Hz
<b>Stroomverbruik:</b>	< 1.2W
<b>Uitgang:</b>	relais met spanningsloos wisselcontact
Max. contactspanning:	48V AC - 60V DC
Max. contactstroom:	1A (resistief)
Max. uitschakelvermogen:	30W (DC) / 48VA (AC)
<b>Openingstijd:</b>	0.5s (modo PULSE)
<b>Temperatuurbereik:</b>	-20°C tot +55°C
<b>Beschermingsgraad:</b>	IP30 met kabel IP40 ingebouwd zonder deksel IP52 ingebouwd met deksel en mastiek gemonteerd in opbouwdoos
<b>Normconformiteit:</b>	RED 2014/53/EU, 2011/65/EU
<b>Materiaal:</b>	ABS / PC
<b>Kleur:</b>	wit
<b>Aanbevolen kabel:</b>	meerdradige kabel tot 16 AWG - 1.5mm2

*De technische gegevens kunnen zonder kennisgeving gewijzigd worden.*

\* De instelling van een detectieveld onder 10 cm is mogelijk, maar de detectiecapaciteit van de sensor kan niet meer gegarandeerd worden!



BEA SA | LIEGE Science Park | ALLÉE DES NOISIETIERS 5 - 4031 ANGLEUR (BELGIUM) | T +32 4 361 65 65 | F +32 4 361 28 58 | INFO@BEA.BE | WWW.BEA-SENSORS.COM



Hierbij verklaart BEA dat de MAGIC SWITCH in overeenstemming is met de essentiële eisen en de andere relevante bepalingen van de richtlijnen 2014/53/EU en 2011/65/EU.

De volledige conformiteitsverklaring is beschikbaar op onze website.



Voor EU-landen: conform de richtlijn 2012/19/EU over elektrische en elektronische oude apparaten