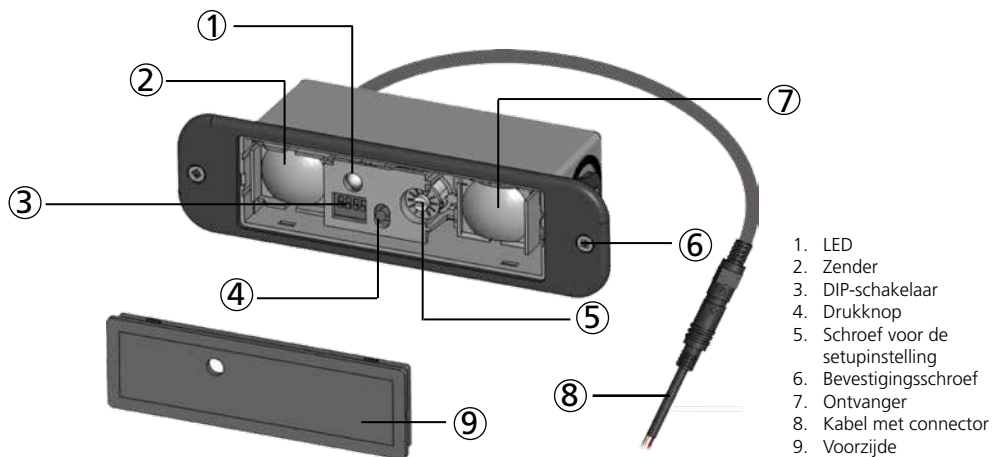


ISAFE

Actief infrarode beveiligingssensor
voor automatische deuren*

Voor productversie 0601 en volgende
Zie productlabel voor serienummer

BESCHRIJVING



1. LED
2. Zender
3. DIP-schakelaar
4. Drukknop
5. Schroef voor de setupinstelling
6. Bevestigingsschroef
7. Ontvanger
8. Kabel met connector
9. Voorzijde

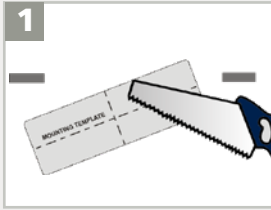
TECHNISCHE SPECIFICATIES

Technologie:	actief infrarood
Detectiewijze:	aanwezigheidsdetectie bij afstandsmeting
Detectievelde:	35 mm x 70 mm (bij 2,2 m installatiehoogte)
Verklikkerlampje:	1 rode LED: is aan bij detectie - orange LED knippert 1x bij het opstarten van de stroomvoorziening
Reactietijd:	64 ms
Installatiehoogte:	0,6 m - 3 m
Voeding:	12 V - 24 V AC/DC -5 % / + 10 %
Netfrequentie:	50 - 60 Hz
Max. stroomverbruik:	120 mA @ 24 V AC / 80 mA @ 24 V DC
Standaard uitgang:	relais (spanningsloos contact)
Max. contactspanning:	42 V AC/DC
Max. contactstroom:	1A (resistief)
Max. uitschakelvermogen:	30 W (DC) / 42 VA (AC)
Monitoringingang:	1 opto-coupler (spanningsloos contact)
Max. contactspanning:	30 V
Spanningsdrempel:	Hoog: >10 V - Laag: <1 V
Openingstijd:	0,5 s
Reflectiviteit:	min. 10 % bij IR-golflengte van 850 nm
Temperatuurbereik:	-25 °C - +55 °C; 0-95 % rel. luchtvochtigheid, niet condensierend
Beschermingsgraad:	IP53
Afmetingen:	144 mm (L) x 40 mm (H) x 50 mm (D)
Materiaal van de behuizing:	ABS (zwart)
Lengte van de kabel:	2,5 m
Normconformiteit:	EN 61000-6-2; EN 61000-6-3; EN 50581; EN ISO 13849-1 Performance Level «c» CAT. 2 (onder de voorwaarde dat het deurbedieningssysteem de sensor minstens 1 keer per deurcyclus bewaakt)
Test body:	Test body CA overeenkomstig met EN 16005

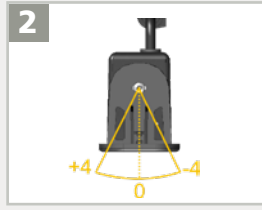
De technische gegevens kunnen zonder kennisgeving worden gewijzigd.
Gemeten onder specifieke voorwaarden.

* Ander gebruik van het apparaat ligt buiten het toegestane doel en kan niet door de fabrikant gewaarborgd worden.

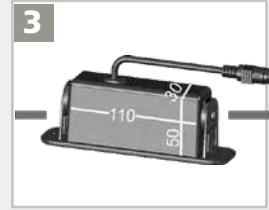
1 INSTALLATIE



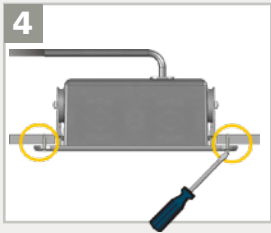
Gebruik de montagemal om de opening voor de sensor uit te snijden.



Pas de hoekinstelling van de sensor aan.



Sluit de kabel aan en plaats de sensor in de opening.

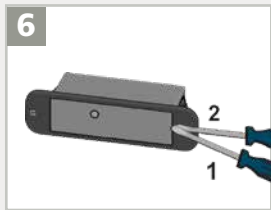


Als de sensor goed geplaatst is, bevestig de 2 schroeven.

5

	BRUIN	VOEDING
	GROEN	12-24 V AC/DC
	GEEL	COM
	WIT	NC
	ZWART	NO
	ROOD	MONITORING
	BLAUW	MONITORING

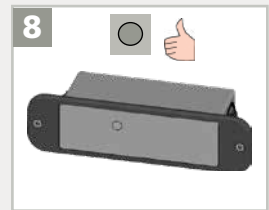
	NO ACTIEF	NC PASSIEF
	GEEL-ZWART	GEEL-WIT
GEEN STROOM		
GEEN DETECTIE		
DETECTIE		



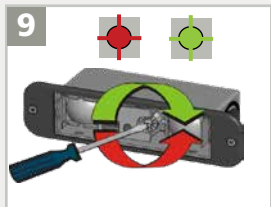
Verwijder de voorzijde aan hand van een schroevendraaier.



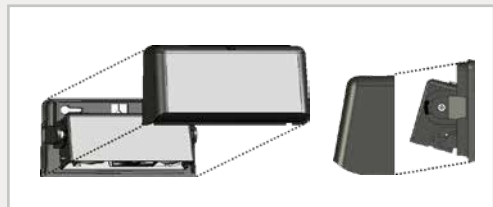
Druk kort op de knop om een automatische setup te starten. De LED knippert ROOD-GROEN.



Als de LED UIT gaat, is de sensor goed geïnstalleerd. Bevestig de voorzijde en test de goede werking van de sensor.



Indien de LED blijft knipperen, moet de sensor verderingesteld worden (zie SETUP op de volgende pagina).



De sensor kan ook opgebouwd worden aan de hand van het toebehoor voor opbouwmontage (apart verkocht).

2 INSTELLINGEN (DIP-SCHAKELAAR)

OFF (FABRIEKINSTELLINGEN)

ON

1



AUTOMATISCHE MODUS



HANDMATIGE MODUS

SETUP

Draai niet aan de schroef
Ze moet als afgebeeld
gepositioneerd zijn.



Druk kort op de drukknop om
een automatische setup te
starten.



De LED knippert ROODGROEN.



OK



Wissel naar de handmatige
modus.

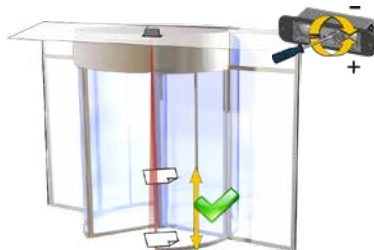


Wanneer?

- lage reflectiviteit van de achtergrond
- geen achtergrond of installatiehoogte > 3 m
- installatiehoogte < 1,6 m
- onbedekte zone > 40 cm

Hoe?

Verlaag (-) of verhoog (+) de onbedekte zone en
controleer deze door een wit blad papier op en naar
te bewegen onder de sensor.



Beweeg het blad papier
niet horizontaal!

2



KLEIN (25 CM BIJ 2,2 M)



GROOT (40 CM BIJ 2,2 M)

ONBEDEKTE
ZONE

Wanneer?

Als versterkte beveiliging aangeraden is.

Start opnieuw een setup indien DIP 2
omgeschakeld werd.

Wanneer?

Als een versterkte immuñiteitsfilter tegen storingen
aangeraden is.

Start opnieuw een setup indien DIP 2
omgeschakeld werd.

3



FREQUENTIE 1



FREQUENTIE 2

FREQUENTIE

Wanneer?

Als 2 of meer sensors naast elkaar
geïnstaleerd worden, is het beter
verschillende frequenties te kiezen voor
iedere sensor om storingen te voorkomen.



Wanneer?

Als 2 of meer sensors naast elkaar geïnstaleerd
worden, is het beter verschillende frequenties
te kiezen voor iedere sensor om storingen te
voorkomen.



4



ACTIEF HIGH



ACTIEF LOW

MONITORING

Wanneer?

Als de monitoringangangsmodus actief high
is of als geen monitoring vereist is.

Wanneer?

Als de monitoringangangsmodus actief low is.



Na het wijzigen van de positie van de DIP-schakelaar, knippert het Led-lampje oranje.
Bevestig de DIP-switch instellingen door een lange druk (>3 sec) op de knop.

INSTALLATIETIPS



Vermeid weerspiegelende achtergronden of objecten in het detectieveld.



Vermeid gasontladingslampen in het detectieveld.



Dek de sensor niet af.



Raak de optische onderdelen niet aan.

GESTOORDE WERKING

●	Rode LED licht sporadisch op of blijft aan.	Slechte kalibratie.	1	Start een kalibratie.
		Slechte instelling van de onbeveiligde zone.	1	Controleer of DIP 2 op de correcte positie geschakeld is.
		2	Start een kalibratie.	
●	De sensor reageert niet maar de kalibratie werkt.	De sensor wordt gestoord (lampen of andere sensor).	1	Kies een andere frequentie voor elke module (DIP 3).
		2	Start een kalibratie.	
		De bewaking is geactiveerd, maar de bewakingsingang krijgt geen stroom.	1	Controleer de bedrading. - Sluit ROOD en BLAUW aan op de bewakingsuitgang. - Als de deurbediening niet bewaakt wordt, sluit BLAUW op 0 V en ROOD op +12 V - 30 V DC aan.
●	Foutieve monitoringmodus.	2	Verander de positie van de DIP 4.	
		●	Oranje LED blijft aan.	De sensor ondervindt een geheugenprobleem.
●	Oranje LED knippert snel.	De sensor wacht op een bevestiging na een DIP-schakelaarinstelling.	1	Druk de knop lang in om de DIP-schakelaarinstelling te bevestigen.
● 1	Oranje LED knippert 1x om de 3 seconden.	De sensor meldt een intern probleem.	1	Schakel de stroomvoorziening uit en dan weer aan.
2	Oranje LED knippert 2x om de 3 seconden.	De stroomvoorziening is te laag of te hoog.	2	Als de LED weer oranje knippert, vervang de sensor.
4	Oranje LED knippert 4x om de 3 seconden.	De sensor ontvangt te weinig energie.	1	Controleer de stroomvoorziening.
5	Oranje LED knippert 5x om de 3 seconden.	Kalibratiefout.	2	Maak de kabel korter of vervang deze.
			3	Start een kalibratie.
5	Oranje LED knippert 5x om de 3 seconden.	Kalibratiefout.	1	Start een kalibratie.
			2	Stap uit het detectieveld.
			3	Verander de hellingshoek.
5	Oranje LED knippert 5x om de 3 seconden.	Kalibratiefout.	1	Controleer de montagehoogte.
			2	Verander de positie van de kalibratieschroef.
			3	Start een kalibratie.

- Ander gebruik van het apparaat ligt buiten het toegestane doel en kan niet door de fabrikant worden gewaarborgd.
- De fabrikant van het deursysteem is verantwoordelijk voor de risico-evaluatie en de installatie van de sensor volgens de nationale en internationale voorschriften met betrekking tot de beveiliging van deuren.
- De fabrikant kan niet aansprakelijk worden gesteld voor foutieve installaties of onjuiste instellingen van de sensor.
- De installatie en de inbedrijfstelling van de sensor mogen uitsluitend door gekwalificeerd personeel worden uitgevoerd.
- De garantie is nietig in het geval van reparaties door ongeautoriseerde personen.

BEA SA | LIEGE Science Park | ALLÉE DES NOISÉTIERS 5 - 4031 ANGLEUR [BELGIUM] | T +32 4 361 65 65 | F +32 4 361 28 58 | INFO@BEA.BE | WWW.BEA-SENSORS.COM



Hierbij verklaart BEA dat de 1SAFE in overeenstemming is met de essentiële eisen en de andere relevante bepalingen van de richtlijnen EMC 2014/30/EU en RoHS 2 2011/65/EU.
Keuringsinstantie voor EC inspectie: 0044 - TÜV NORD CERT GmbH, Langemarckstr. 20, D-45141 Essen
Nummer van het EG-typegoedkeuringscertificaat: 44 205 13089615
De volledige conformiteitsverklaring is beschikbaar op onze website.
Voor EU-landen: conform de richtlijn 2012/19/EU over elektrische en elektronische oude apparaten

