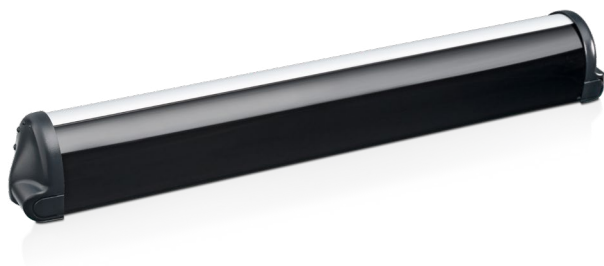


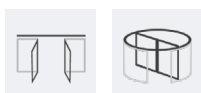


4SAFE

Sensor de seguridad para puertas batientes y giratorias



APLICACIONES



TECNOLOGÍA

Infrarrojos activos

CERTIFICACIÓN



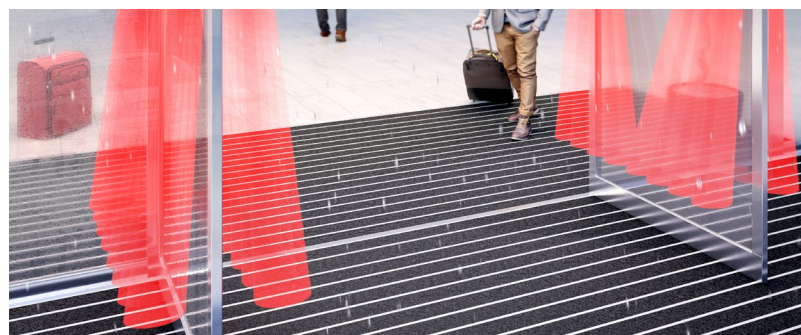
DESCRIPCIÓN

El **4SAFE** es un sensor de infrarrojos activos con supervisión que funciona mediante la medición de la distancia. Instalado en las propias hojas de las puertas batientes y giratorias, asegura la protección de los usuarios, evitando cualquier contacto con la puerta en movimiento. Con su cobertura tridimensional, permite proteger especialmente bien a las personas con movilidad reducida.

VIDEO



▲ Descubre el vídeo del producto en nuestro canal de YouTube **BEA Sensors Europe**
<https://bit.ly/3e6j2yO>



Adaptación a todo tipo de suelos

Adaptación a todo tipo de suelos, incluso los más contrastantes (placa de acero inoxidable, rejillas, charcos de agua, suelo cubierto de nieve,...).

Alta seguridad del usuario

Alta seguridad del usuario gracias a un área de detección de 40 cm de ancho en frente de la hoja a 2 m de altura con 4 grupos de 2 haces de infrarrojos activos.

Fácil instalación

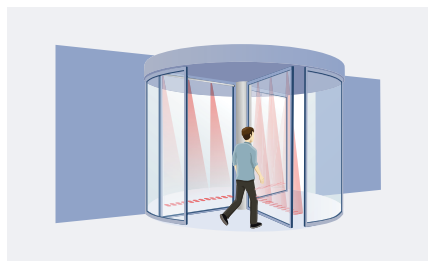
Una breve presión en el botón gris es suficiente para ajustar el sensor en alturas de instalación estándares. Parametrar el sensor es fácil con 4 interruptores DIP.

Fácil montaje de conexión en cadena

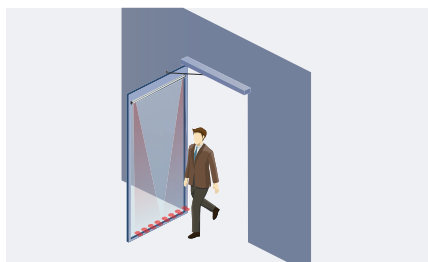
Fácil montaje con conexión en cadena hasta 6 módulos, cubriendo todo el ancho de la puerta.



APLICACIONES



Puerta giratoria



Puerta batiente

ACCESORIOS



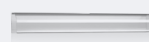
SPOTFINDER

Herramienta para la visualización de la posición exacta de las cortinas de infrarrojos



BEA REMOTE CONTROL

Control remoto universal para ajustes de los sensores



4SAFE RA

Accesorio anti lluvia para el 4SAFE



4SAFE FDA

Adaptador para puertas cortafuegos para el 4SAFE



4SAFE FRONT FACE FOG-PROOF

Cara frontal a prueba de niebla para el 4SAFE



IXIO/VIO/4SAFE INTERFACE

Interfaz para IXIO/VIO/4SAFE



MULTI-SENSOR HUB

Hub para conexión en cadena del 4SAFE y el IXIO

INSTALACIÓN

- Para las alturas habituales de instalación, se puede calibrar el detector con tan sólo presionar el pulsador.
- Ajuste de precisión por medio de 4 interruptores DIP.

VERSIONES

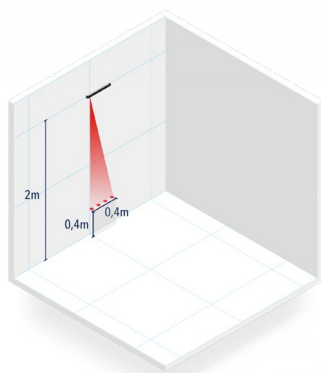
- 4SAFE ON SW : Sensor para puertas batientes, supervisado.
- 4SAFE ON REV : Sensor para puertas giratorias, supervisado.

TUTORIAL



▲
Descubre el video del producto en nuestro canal de YouTube **BEA Sensors Europe**
<https://bit.ly/2ZINLob>

ESPECIFICACIONES TÉCNICAS



Tecnología	infrarrojos activos con supresión de fondo
Campo de emisión	400 mm (An) x 70 mm (Di) (a 2 m de altura de montaje; 4 puntos)
Altura de montaje	de 1,3 m a 3,5 m
Tiempo de reacción	64 ms (ajustable)
Tiempo máx. de presencia	infinito
Tensión de alimentación	12 V - 24 V CA +/-10% ; 12 V - 30 V CC -5%/+10% (solo para ser operado desde fuentes de energía compatibles SELV)
Consumo de corriente máximo	
MASTER	95 mA @ 24 V AC/ 70 mA @ 24 V DC; 170 mA @ 12 V AC/ 130 mA @ 12 V DC
Otros módulos	85 mA @ 24 V AC/ 60 mA @ 24 V DC; 180 mA @ 12 V AC/ 113 mA @ 12 V DC
Salida	2 relés (contacto libre de potencial)
Tensión máx. de contacto	42 V AC/DC
Corriente máx. de contacto	1 A (resistente)
Tensión máx. de conmutación	30 W (CC) / 42 VA (CA)
Entrada	1 optoacoplador (libre de contacto de potencial)
Tensión máx. de contacto	30 V
Umbral de tensión	Alto: >10 V CC; Log. <1 V CC
Número máx. de módulos	4 (hasta 6 si 24 V CC)
Reflectividad	Mín. 5% en longitud de onda IR de 850 nm
Grado de protección	IP54
Rango de temperatura	-25° C a +55 °C; 0-95% de humedad relativa, sin condensación
Vida útil esperada	20 años
Conformidad normativa	EMC 2014/30/EU; MD 2006/42/EC; DIN 18650-1 ch. 5.7.4; BS 7036-2*; EN 16005 ch. 4.6.8; EN 12978 + A1; EN 61508; IEC 61496-2; BGR 232; EN ISO 13849-1 Performance Level «c» CAT. 2

DISCLAIMER Information is supplied upon the condition that the persons receiving it will make their own determination as to its suitability for their purposes prior to use. In no event will BEA be responsible for damages of any nature whatsoever resulting from the use of or reliance upon information from this document or the products to which the information refers. BEA has the right without liability to change descriptions and specifications at any time.

WWW.BEASENSORS.COM



BEA s.a. / LIEGE Science Park / Allée des Noisetiers 5 / 4031 Angleur • BELGIUM
T +32 (0)4 361 65 65 / F +32 (0)4 361 28 58 / E info-eu@beasensors.com

A Halma company