

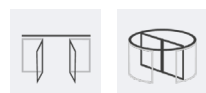


## 4SAFE

Beveiligingssensor voor automatische klap- en draaideuren



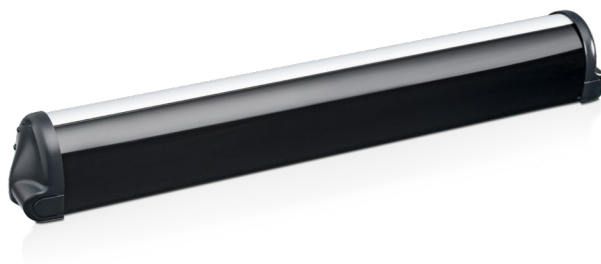
### TOEPASSINGEN



### TECHNOLOGIE

Actief infrarood

### KONFORMITEIT



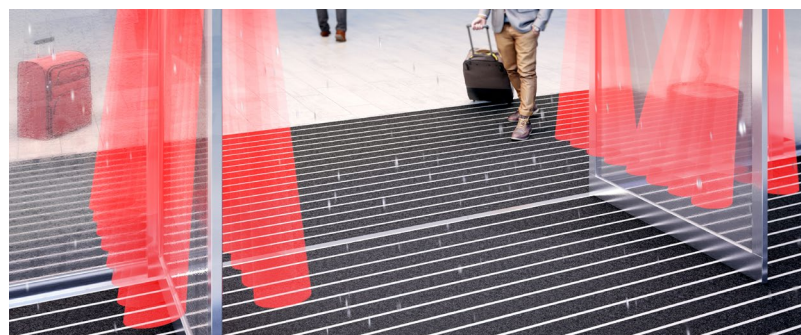
### BESCHRIJVING

De **4SAFE** is een actieve infraroodsensor die via afstandmeting werkt. De sensor wordt bevestigd op de vleugel van de draai- of carrouseldeur en zorgt ervoor dat gebruikers niet in contact komen met de draaiende deur. Dankzij het driedimensionale detectieveld zorgt hij voor een goede bescherming van personen met beperkte mobiliteit.

### VIDEO



Ontdek de productvideo op onze YouTube kanaal **BEA Sensors Europe**  
<https://bit.ly/3e6j2yO>



#### Aanpassing aan elk type achtergrond

Aanpassing aan elk type achtergrond (RVS-plaat, rooster, water, sneeuw...).

#### Hoog beveiligingsniveau voor personen

Hoog beveiligingsniveau voor personen dankzij een 2 m hoge detectiezone van 40 cm voor de deur bestaand uit vier groepen van twee actief-infraroodspots.

#### Eenvoudige installatie

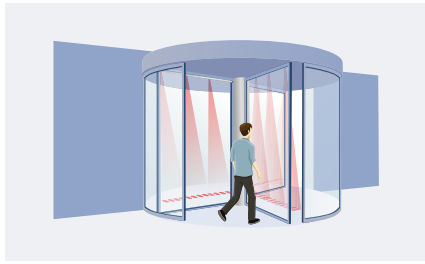
Eén druk op de knop volstaat om de sensor te kalibreren voor normale montagehoogtes. Nauwkeurige afstelling door middel van de vier DIP-switches.

#### Gemakkelijk te bevestigen met het cascadeprocedé

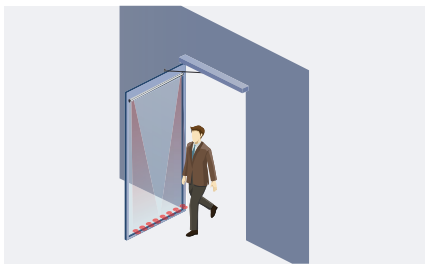
Gemakkelijk te bevestigen met het cascadeprocedé voor maximaal zes modules die aan de breedte van de deur worden aangepast.



## TOEPASSINGEN



Draaideur



Klapdeur

## TOEBEHOREN



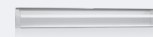
### SPOTFINDER

Hulpmiddel om de exacte positie van infraroodgordijnen zichtbaar te maken



### BEA REMOTE CONTROL

Universele afstandsbediening voor het instellen van onze sensoren



### 4SAFE RA

Regenkap voor de 4SAFE



### 4SAFE FDA

Adapter voor branddeur voor de 4SAFE



### 4SAFE FRONT FACE FOG-PROOF

Mistbestendig deksel voor de 4SAFE



### IXIO/VIO/4SAFE INTERFACE

Interface voor de IXIO/VIO/4SAFE



### MULTI-SENSOR HUB

Hub voor Daisy Chain-aansluiting van de 4SAFE en de IXIO

## INSTALLATIE

- Één knopdruk volstaat om de sensor te kalibreren voor normale montagehoogtes.
- Nauwkeurige afstelling door middel van 4 DIP-schakelaars.

## VERSIES

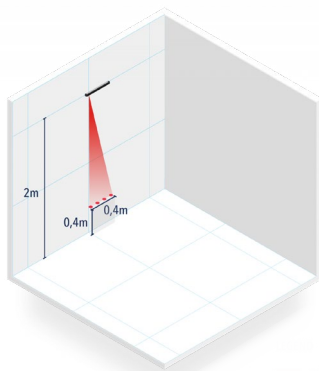
- 4SAFE ON SW : Sensor voor klapdeuren met externe bewaking.
- 4SAFE ON REV : Sensor voor draaideuren met externe bewaking.

## TUTORIAL



Ontdek de productvideo op onze YouTube kanaal **BEA Sensors Europe**  
<https://bit.ly/2ZINLob>

## TECHNISCHE GEGEVENS



<b>Technologie</b>	Actief infrarood met achtergrondonderdrukking
<b>Emissieveld</b>	400 mm (B) x 70 mm (D) (vier spots op een montagehoogte van 2 m)
<b>Montagehoogte</b>	1,3 m tot 3,5 m
<b>Reactietijd</b>	64 ms (typ)
<b>Max. aanwezigheidstijd</b>	Oneindig
<b>Voeding</b>	12 V - 24 V AC $\pm 10\%$ ; 12 V - 30 V DC -5%/+10% (alleen te bedienen met SELV-compatibele voedingen)
<b>Max. stroomverbruik</b>	
MASTER	95 mA @ 24 V AC / 70 mA @ 24 V DC; 170 mA @ 12 V AC / 130 mA @ 12 V DC
Andere modules	85 mA @ 24 V AC / 60 mA @ 24 V DC; 180 mA @ 12 V AC / 113 mA @ 12 V DC
<b>Uitgang</b>	Twee relais (spanningsloos contact)
Max. contactspanning	42 V AC/DC
Max. contactstroom	1 A (resistief)
Max. schakelvermogen	30 W (DC) / 42 VA (AC)
<b>Ingang</b>	1 optocoupler (spanningsloos contact)
Max. contactspanning	30 V
Spanningsdrempel	Hoog: >10 V DC; laag: <1 V DC
<b>Max. aantal modules</b>	4 (tot 6 bij 24 V DC)
<b>Reflectiviteit</b>	Min. 5% bij IR-golflengte van 850 nm
<b>Beschermingsklasse</b>	IP54
<b>Temperatuurbereik</b>	-25 °C tot +55 °C; 0-95% relatieve luchtvochtigheid, niet-condenserend
<b>Verwachte levensduur</b>	20 jaar
<b>Normconformiteit</b>	EMC 2014/30/EU; MD 2006/42/EC; DIN 18650-1 ch. 5.7.4; BS 7036-2*; EN 16005 ch. 4.6.8; EN 12978 + A1; EN 61508; IEC 61496-2; BGR 232; EN ISO 13849-1 Performance Level «c» CAT. 2

**DISCLAIMER** Information is supplied upon the condition that the persons receiving it will make their own determination as to its suitability for their purposes prior to use. In no event will BEA be responsible for damages of any nature whatsoever resulting from the use of or reliance upon information from this document or the products to which the information refers. BEA has the right without liability to change descriptions and specifications at any time.

[WWW.BEASENSORS.COM](http://WWW.BEASENSORS.COM)



BEA s.a. / LIEGE Science Park / Allée des Noisetiers 5 / 4031 Angleur • BELGIUM  
 T +32 (0)4 361 65 65 / F +32 (0)4 361 28 58 / E info-eu@beasensors.com

A Halma company