

# EAS RF RECEIVER

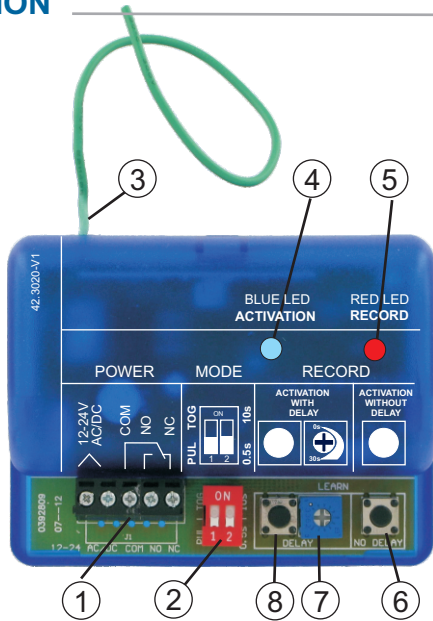
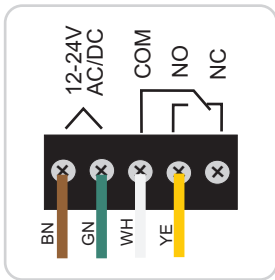
Systeme d'accès facile par radio-fréquence

## DESCRIPTION ET UTILISATION

**CONSEILS**

N'ouvrez pas le boîtier : cela endommagerait l'appareil et la garantie d'usine serait perdue. Fixez le RECEPTEUR à l'aide d'une bande velcro.

① Bornier



③ Câble Antenne

④ LED BLEUE d'activation



La LED BLEUE s'allume dès qu'un BOUTON EMETTEUR déjà enregistré est activé.

⑤ LED ROUGE d'enregistrement



La LED ROUGE clignote lorsqu'un BOUTON EMETTEUR non enregistré est activé.

⑥ Bouton d'enregistrement pour activation non retardée

⑦ Potentiomètre de délai

⑧ Bouton d'enregistrement pour activation retardée

② DIP-switch



	DIP 1	DIP 2
ON	TOGGLE (BI-STABLE)	10 s
OFF	PULSE	0,5 s

En enfonçant une seule fois le BOUTON EMETTEUR, la sortie est activée pendant 0,5 ou 10s.

La sortie est activée aussi longtemps que le BOUTON EMETTEUR reste enfoncé.

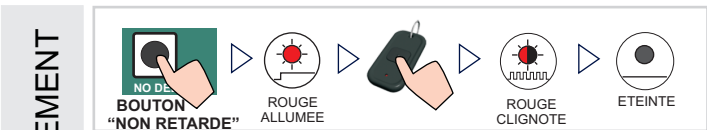


	DIP 1	DIP 2
ON	TOGGLE (BI-STABLE)	10 s
OFF	PULSE	0,5 s

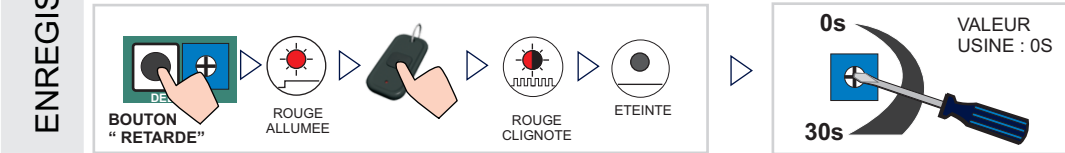
La sortie est activée dès que le BOUTON EMETTEUR est enfoncé et jusqu'à ce que le même bouton soit enfoncé à nouveau.

## ENREGISTREMENT / EFFACEMENT

### ENREGISTRER UN BOUTON EMETTEUR POUR UNE ACTIVATION NON RETARDEE



### ENREGISTRER UN BOUTON EMETTEUR POUR UNE ACTIVATION RETARDEE

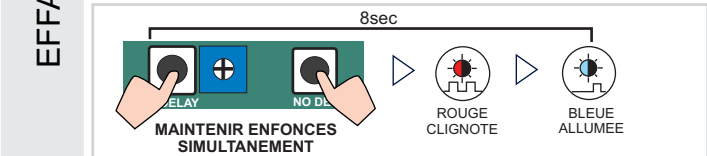


**CONSEILS**  
Réglez le délai d'activation APRES enregistrement de tous les EMETTEURS.  
Tous les émetteurs enregistrés auprès d'un récepteur ont le même délai.


### EFFACER UN BOUTON EMETTEUR



### EFFACER TOUS LES BOUTONS EMETTEURS



## FONCTIONNEMENTS INCORRECTS

Le récepteur ne réagit pas à l'émetteur EAS RF.	 ETEINTE	<p>La pile de l'émetteur est faible.</p> <p>Le récepteur n'est pas alimenté.</p> <p>L'émetteur a souvent été utilisé avec un seul et même récepteur et maintenant avec un nouveau.</p>	<p>Vérifiez la LED de l'émetteur et changez la pile si nécessaire.</p> <p>Vérifiez la position de l'antenne sur le récepteur.</p> <p>Vérifiez l'alimentation.</p> <p>Enfoncez 2x le bouton émetteur.</p>
Le récepteur ne réagit pas à l'émetteur EAS RF.	 ROUGE 2x	L'émetteur n'est pas reconnu par le récepteur.	Réalisez la procédure d'enregistrement décrite en page 1 avec cet émetteur.
La porte ne réagit pas à l'émetteur EAS RF.	 BLEU	Le récepteur n'est pas correctement câblé.	Vérifiez la connexion à l'opérateur de porte.
La LED bleue ne s'allume pas après avoir enfoncé le bouton émetteur.	 ETEINTE	<p>L'émetteur était enregistré avec un délai d'activation plus long que souhaité.</p> <p>L'émetteur était enregistré avec activation retardée.</p>	<p>Vérifiez le potentiomètre de délai et ajustez au temps souhaité.</p> <p>Effacez l'émetteur du système et répétez la procédure d'enregistrement non retardé.</p>
Il est impossible d'enregistrer un émetteur.		<p>Le nombre maximum d'émetteurs enregistrables est atteint.</p> <p>La pile de l'émetteur est faible.</p>	<p>Essayez de réduire le nombre d'émetteurs ou connectez un autre récepteur.</p> <p>Vérifiez la LED de l'émetteur et changez la pile si nécessaire.</p>

## SPECIFICATIONS TECHNIQUES

<b>Technologie:</b>	radio-fréquence
<b>Fréquence émetteur:</b>	433 MHz
<b>Distance max. de détection:</b>	25m (sans obstacle)
<b>Consommation électrique:</b>	30mA
<b>Alimentation du récepteur:</b>	12 - 24V AC +/- 15%; 12 - 30V DC +/- 10%
<b>Sortie du récepteur:</b>	Relais avec contact switch-over (libre de potentiel)
Voltage max.:	48V AC - 60V DC
Courant max.:	1A (résistif)
Puissance max. commutable:	30W (DC) / 48VA (AC)
<b>Gamme de température:</b>	-10°C à +55°C
<b>Nbre max. de boutons émetteurs programmables par récepteur:</b>	100
<b>LEDs:</b>	ROUGE pour enregistrement, BLEUE pour activation

Les données techniques peuvent être modifiées sans avertissement préalable



### EU déclaration de conformité

Par la présente, BEA déclare que le produit EAS RF est conforme aux exigences essentielles et aux autres dispositions pertinentes des directives 1999/5/CE et 2004/108/CE.