

EAS RF TRANSMITTERS

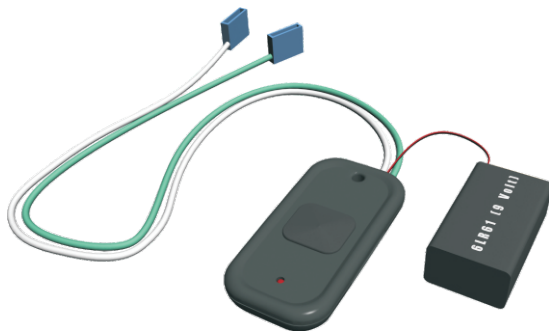
Easy access system based on radio frequency
Système d'accès facile par radio-fréquence
Easy Access System über Funk

DESCRIPTION - BESCHREIBUNG

KEY FOB TRANSMITTERS (1, 2 oder 4 buttons)
EMETTEURS PORTE CLEF (1, 2 ou 4 boutons)
SENDER ALS SCHLÜSSELANHÄNGER (1, 2 oder 4 Knöpfe)

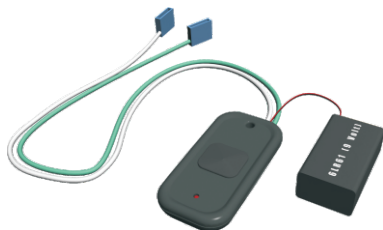


PUSH PLATE TRANSMITTERS
EMETTEURS BOUTON POUSSOIR
SENDER FÜR DRUCKTASTER



with external battery
avec batterie externe
mit externer Batterie

INSTALLATION TIPS - CONSEILS D'INSTALLATION - EINBAUHINWEISE



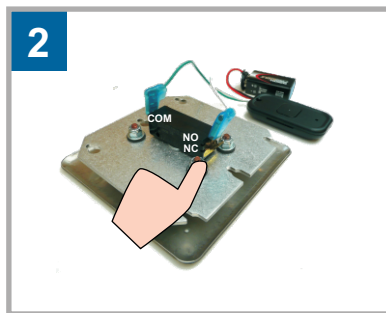
9-Volt (type 6LR61)

Use the correct battery types to ensure good functioning.
Utilisez le type de piles adéquat pour assurer le bon fonctionnement.
Benutzen Sie die korrekte Batterieart um die Funktionsfähigkeit zu garantieren.

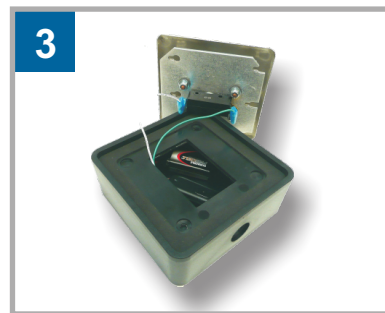
INSTALLATION WITH-AVEC-MIT PUSH PLATE/DRUCKTASTER*



Connect the **TRANSMITTER** to the 9V battery if necessary.
Connectez l'**EMETTEUR** à la pile 9V si nécessaire.
Schließen Sie, falls notwendig, den **SENDER** an die 9V Batterie an.



Connect the **TRANSMITTER** to the push plate. You can choose between NO and NC.
Connectez l'**EMETTEUR** au bouton poussoir. Vous pouvez choisir entre NO et NC.
Schließen Sie den **SENDER** an den Drucktaster an. Sie können zwischen Schließer (NO) und Öffner (NC) wählen.



Fasten the **TRANSMITTER** (and the battery) in the push plate mounting box and close the push plate.
Fixez l'**EMETTEUR** (et la pile) dans la boîte du bouton poussoir et fermez-le.
Befestigen Sie den **SENDER** (und die Batterie) in den Drucktaster und schließen Sie den Taster.

* Not compatible with the SLIM LINE RANGE / pas compatible avec la série SLIM LINE / nicht kompatibel mit der SLIM LINE Reihe

TECHNICAL SPECIFICATIONS TECHNIQUES - TECHNISCHE DATEN

Technology:	radio frequency
Transmitter frequency:	433 MHz
Max. detection distance:	25 m (open field)
Emitted radio power of transmitter:	-28.7 dBm
Power consumption:	3 mA
Temperature range:	-10° C to 55° C
LEDs:	RED for emission (on transmitter)
Battery type (supplied with transmitter):	3-Volt (type CR2032); 9-Volt (type 6LR61)

Specifications are subject to changes without prior notice

Technologie:	radio-fréquence
Fréquence émise:	433 MHz
Distance de détection max.:	25 m (sans obstacle)
Puissance radio émise par émetteur:	-28,7 dBm
Consommation:	3 mA
Gamme de température:	-10° C à 55° C
LED:	ROUGE pour émission (sur émetteur)
Type de pile(livrée avec émetteur):	3-Volt (type CR2032); 9-Volt (type 6LR61)

Les spécifications techniques sont susceptibles de changer sans préavis.

Technologie:	Funk
Sendefrequenz:	433 MHz
Max. Erfassungsdistanz:	25 m (offenes Feld)
Ausgestrahlte Funkenergie des Senders:	-28,7 dBm
Leistungsaufnahme:	3 mA
Temperaturbereich:	-10° C bis 55° C
LED-Anzeige:	ROT für Senden (auf dem Sender)
Batterieart (bei dem Sender mitgeliefert):	3-Volt (type CR2032); 9-Volt (type 6LR61)

Änderungen vorbehalten.



EU declaration of conformity

BEA hereby declares that the product EAS RF is in conformity with the basic requirements and the other relevant provisions of the standards 1999/5/EC and 2004/108/EC.