



FALCON

Openingsensor voor industriële poorten



TOEPASSINGEN



TECHNOLOGIE

Radar

BESCHRIJVING

De **FALCON** is een bewegingssensor die door middel van éénrichtingsdetectie de prestatie van automatische poorten optimaliseert. De FALCON detecteert verschillende soorten doelen en beschikt over een optie om personen te negeren. Doordat de sensor uitsluitend voertuigen detecteert en dwarsverkeer negeert, kan ongewenst openen van de poort worden vermeden. Op een hoogte van 7 m heeft de FALCON een detectieveld van 4 m x 5 m. Op 3,5 m hoogte detecteert de FLACON XL een gebied van 4 m x 2 m.

VIDEO

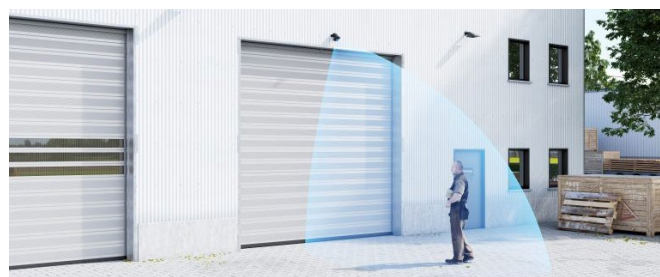


Ontdek de productvideo op onze YouTube kanaal **BEA Sensors Europe**
<https://bit.ly/2MW5knm>



Energiebesparing

De éénrichtingsdetectie van bewegingen voorkomt ongewenst openen van de poort en bespaart zo energie.



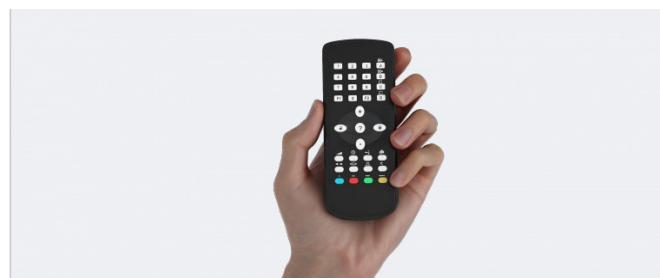
Voetgangers negeren

Mogelijkheid om voetgangers te negeren en enkel voertuigen te detecteren.



Dwarsverkeer

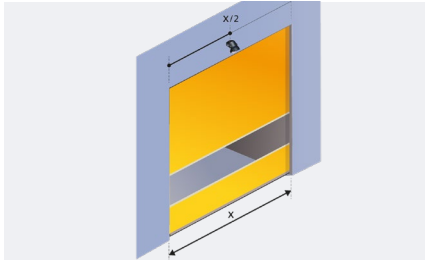
Mogelijkheid om dwarsverkeer te negeren en zo ongewenst openen van de poort te vermijden.



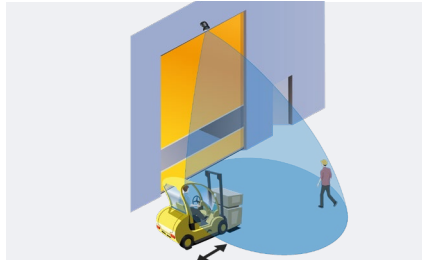
Plug & play

Instellen van basisfuncties met drukknoppen of een afstandsbediening.

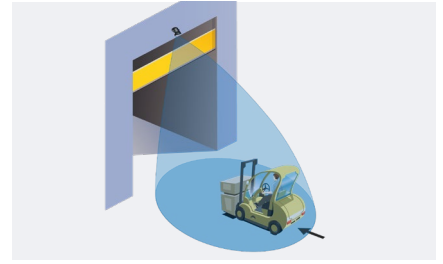
TOEPASSINGEN



Aanbevolen montage voor de beste prestaties



Negering van het dwarsverkeer



Filtert voetgangers en detecteert uitsluitend voertuigen

TOEBEHOREN



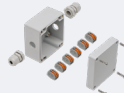
BEA REMOTE CONTROL

Universele afstandsbediening voor het instellen van onze sensoren



UNIVERSAL MOUNTING BA

Universeel Bevestigingsbeugel BA



LZR@-WIDESCAN RETROFIT ADAPTER

Bedradingstoebereiden om een FALCON te vervangen door een LZR@-WIDESCAN voor soortgelijke functies

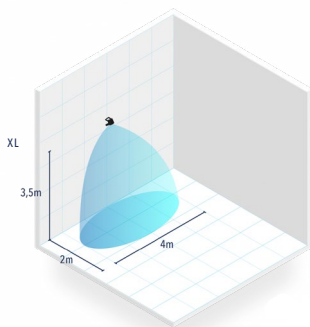
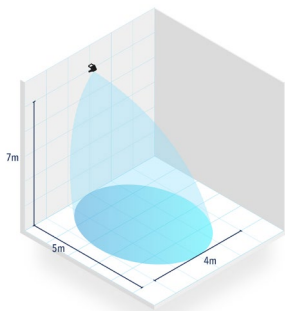
INSTALLATIE

- Eenvoudige installatie (plug and play).
- Flexibele instelling dankzij de drukknoppen en de afstandsbediening.

VERSIONS

- FALCON: Antenne van 9 elementen voor montagehoogtes tot 7 m.
- FALCON XL: Antenne van 3 elementen voor montagehoogtes tot 3,5 m.

TECHNISCHE GEGEVENS



Technologie	microgolf-dopplerradar
Zendfrequentie	24.150 GHz
Zendvermogen	< 20 dBm EIRP
Vermogensdichtheid	< 5 mW/cm ²
Detectiewijze	beweging
Detectieveld	FALCON: 4 x 5 m ; FALCON XL: 4 x 2 m (typisch bij 30° en veldgrootte 9)
Min. detectiesnelheid	5 cm/s
Voeding	12V tot 24V AC ±10%; 12V tot 24V DC +30% / -10%
Netfrequentie	50 tot 60 Hz
Max. stroomverbruik	< 2 W
Sortie	relais (contact inverseur libre de potentiel)
Uitgang	relais (met spanningsloos wisselcontact)
Max. contactspanning	42V AC/DC
Max. contactstroom	1A (résistief)
Led-sigitaal	rood: detectiestatus, parameterindicatie; groen: waarde-indicatie
Montagehoogte	FALCON: 3,5 m - 7 m FALCON XL: 2 m - 3,5 m
Beschermingsklasse	IP65
Temperatuurbereik	van -30 °C tot + 60 °C
Afmetingen	127 mm (L) x 102 mm (B) x 96 mm (H)
Hellingshoek	0° tot 180° verticaal
Materiaal	ABS en polycarbonaat
Gewicht	400 g
Kabellengte	10 m of 15 m
Normconformiteit	EN 300 440-2 V1.4.1, EN 301 489-1 V1.9.2, EN 301 489-3 V1.6.1, EN 62311, EN 62479

DISCLAIMER Information is supplied upon the condition that the persons receiving it will make their own determination as to its suitability for their purposes prior to use. In no event will BEA be responsible for damages of any nature whatsoever resulting from the use of or reliance upon information from this document or the products to which the information refers. BEA has the right without liability to change descriptions and specifications at any time.

WWW.BEASENSORS.COM