



# MAGIC SWITCH CHROMA

DÉTECTEUR INTENTIONNEL SANS CONTACT POUR PORTES AUTOMATIQUES

## VERSIONS

### VERSION STANDARD

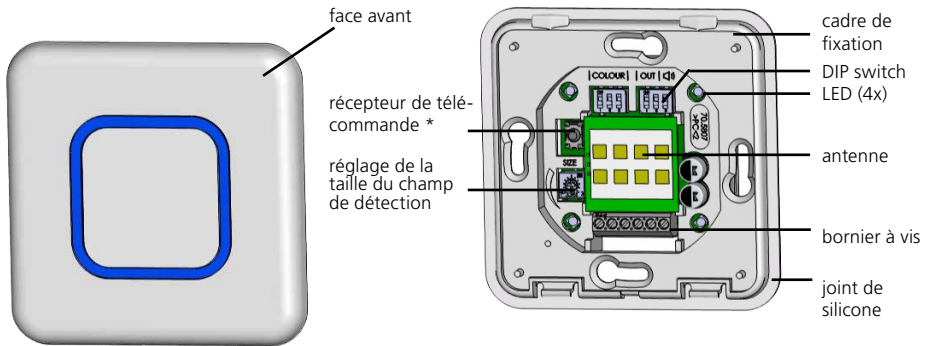
- Face avant anti-microbienne
- LED multicolore
- IP65
- Fonction bistable

### VERSION ADVANCED

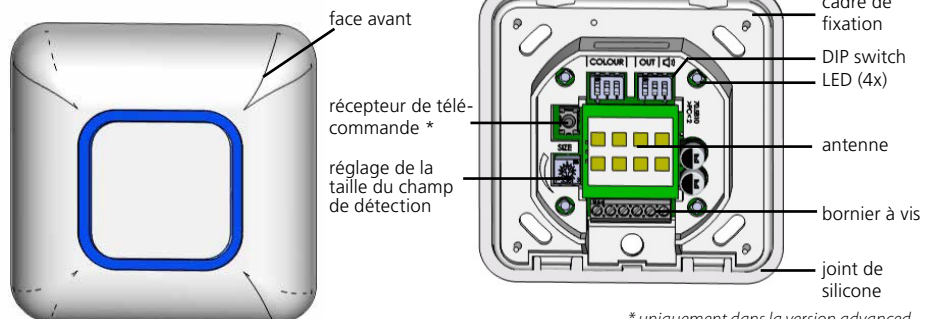
- Face avant anti-microbienne
- LED multicolore
- IP65
- Fonction bistable
- Alerte sonore
- Réglages par télécommande (voir annexe)
- Réglages pour applications spécifiques grâce à un signal d'entrée externe

## DESCRIPTION

### INSTALLATION ENCASTRÉE

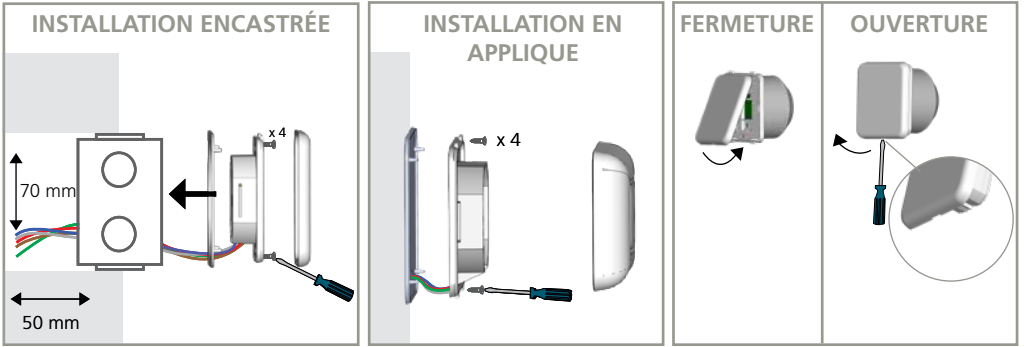


### INSTALLATION EN APPLIQUE

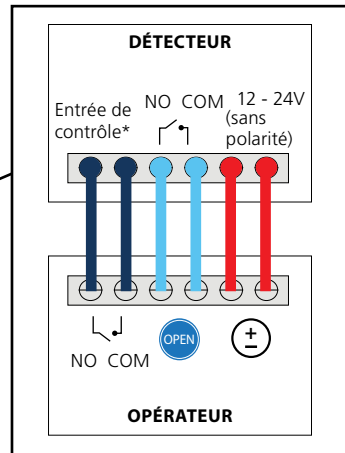
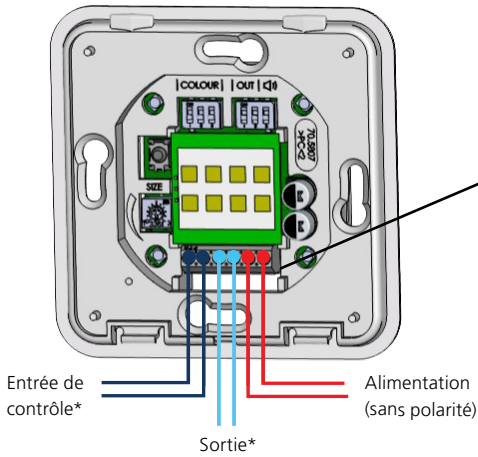


\* uniquement dans la version advanced

## INSTALLATION



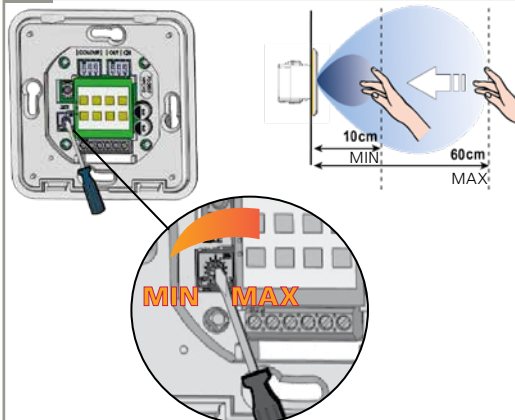
## CÂBLAGE



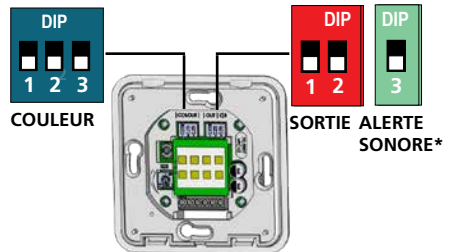
\* Voir page 3.

## RÉGLAGES

### 1 TAILLE DU CHAMP DE DÉTECTION

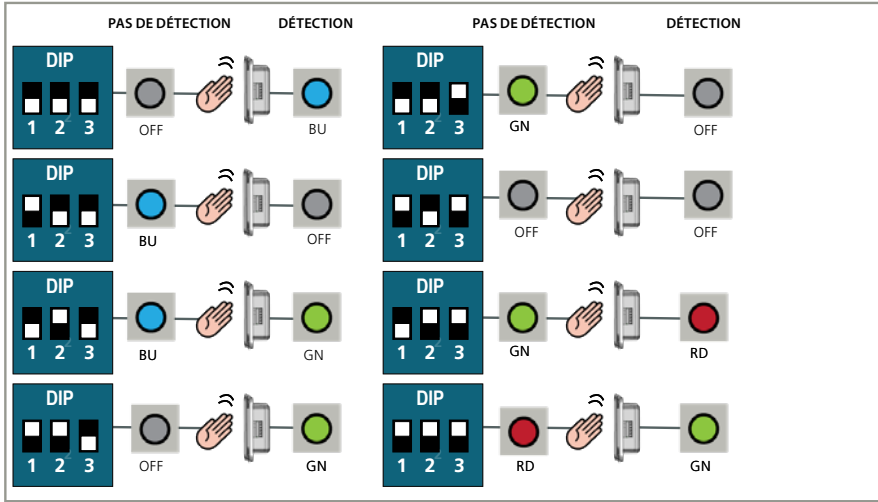


### 2 RÉGLAGES DIP SWITCH



\* uniquement dans la version advanced

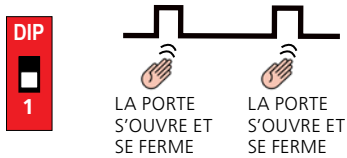
# COULEURS LED



## MODE DE SORTIE

### MODE PULSE :

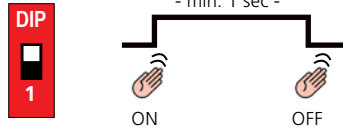
Recommandé pour les applications de type portes automatiques.



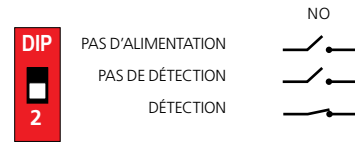
### MODE TOGGLE :

Recommandé pour les applications de type interrupteur.

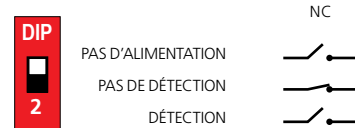
- min. 1 sec -



### NORMALEMENT OUVERT (NO) :



### NORMALEMENT FERMÉ (NC)

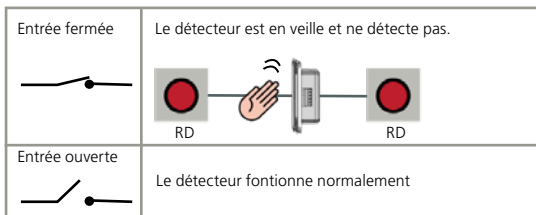


## RÉGLAGES POUR LA VERSION ADVANCED UNIQUEMENT

### ENTRÉE DE CONTROLE

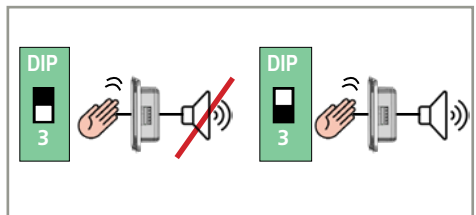
Connectez l'entrée à un signal externe pour verrouiller le détecteur et rendre la LED rouge.

Le signal d'entrée doit être un contact sec (pas de tension)



### ALERTE SONORE

La détection active une alerte sonore.



Pour l'application toilettes, voir application note pour plus de détails

## FONCTIONNEMENTS INCORRECTS

La porte ne s'ouvre pas, même en agitant la main vers le détecteur.	Alimentation insuffisante ou manquante.	Vérifiez l'alimentation. <i>Si la LED s'allume, l'alimentation est OK.</i>
	Le champ de détection est trop petit.	Ajustez la taille du lobe de détection. Enlevez toute plaque de métal se trouvant devant le détecteur.
	Mauvais câblage/mauvaise connexion.	Vérifiez le câblage et la connexion au bornier.
Le détecteur reste en détection.	L'environnement perturbe le bon fonctionnement du détecteur.	Enlevez tout objet mobile proche du détecteur.
	Mauvais câblage/mauvaise connexion.	Vérifiez le câblage et la connexion au bornier.
La porte reste ouverte après la détection/activation.	Mauvais mode de sortie.	Changez le mode de sortie en mode PULSE.
	Mauvais câblage/mauvaise connexion.	Vérifiez le câblage et la connexion au bornier.

## SPÉCIFICATIONS TECHNIQUES

<b>Technologie</b>	Détecteur de mouvement à microondes
<b>Fréquence d'émission</b>	24.150 GHz
<b>Puissance émise</b>	< 20 dBm EIRP
<b>Densité de puissance émise</b>	< 5mW/cm <sup>2</sup>
<b>Taille du lobe de détection (main)</b>	+/- 10 à 60 cm si mouvement à 90° vers le détecteur (ajustable)*
<b>Mode de détection</b>	Mouvement (bidirectionnel)
<b>Vitesse de l'objet pour créer une détection</b>	Min. 5Hz et +/- 3cm/s, Max. 200Hz or +/- 1.2m/s
<b>Alimentation**</b>	12 - 24V AC +/- 10% (50 - 60 Hz). 12 - 24V DC +30% / - 10%
<b>Consommation</b>	< 1.5W
<b>Sortie**</b> Tension max. Courant max. Puissance max commutable	Relais électronique (isolation galvanisée - libre de potentiel) 42V DC/30 VAC 100 mA 15 W
<b>Temps de maintien de sortie</b>	0.5s (en mode PULSE)
<b>Gamme de température</b>	-20°C to +55°C
<b>Degré de protection</b>	IP65 avec face avant et joint installés, sur une surface lisse
<b>Matériau</b>	PMMA / PC La face avant est traitée avec un biocide d'argent biomaster testé selon la norme ISO 22196:2011. Veuillez utiliser les biocides de manière responsable.
<b>Dimensions</b>	80 x 80 x 21mm
<b>Câble</b>	Câble multibrins jusqu'à 16 AWG - 1.5mm <sup>2</sup>

\*Il est possible de régler le champ de détection sous les 10 cm mais les capacités de détection du détecteur ne sont alors plus garanties.

\*\* Les sources électriques externes doivent respecter les tensions spécifiées, 15W maximum et assurer une double isolation vis-à-vis des tensions primaires.

*Les spécifications peuvent être modifiées sans notification préalable.*

BEA SA | LIÈGE Science Park | ALLÉE DES NOISÉTIERS 5 - 4031 ANGLEUR [BELGIUM] | T +32 4 361 65 65 | F +32 4 361 28 58 | INFO@BEA.BE | WWW.BEASENSORS.COM



Par la présente, BEA déclare que ce produit est conforme aux directives européennes : 2014/53/EU (RED) et 2011/65/EU (RoHS).

La déclaration de conformité complète est disponible sur notre site internet.

Ce produit doit être éliminé séparément des ordures ménagères

