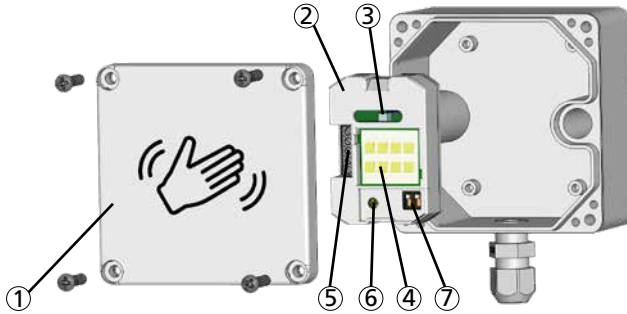


MAGIC SWITCH INDUS

DÉTECTEUR INTENTIONNEL SANS CONTACT
POUR PORTES AUTOMATIQUES

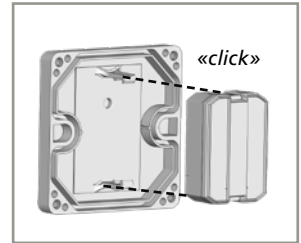
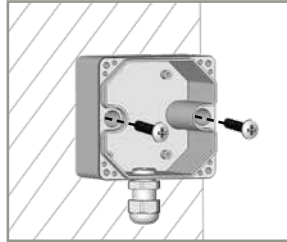
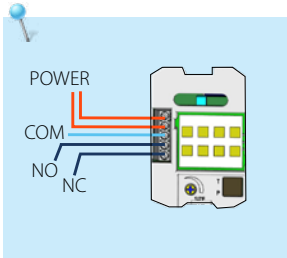
FR

DESCRIPTION



1. Face avant
2. Module radar
3. LED
4. Antenne
5. Bornier à vis
6. Réglage de la taille du champ de détection
7. DIP switch

INSTALLATION



RÉGLAGES

1 CHAMP DE DÉTECTION

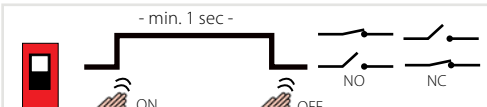


2 RÉGLAGE DES DIP SWITCHES

DIP 1 : MODE DE SORTIE

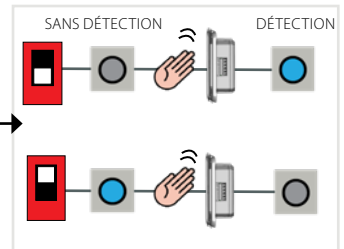


MODE PULSE : Recommandé pour les applications de type «portes automatiques».



MODE TOGGLE : Recommandé pour les applications de type «interrupteur».

DIP 2 : LOGIQUE DE COULEUR



FONCTIONNEMENTS INCORRECTS

La porte ne s'ouvre pas, même en agitant la main vers le détecteur.	Alimentation insuffisante ou manquante.	Vérifiez l'alimentation. Si la LED s'allume, l'alimentation est OK.
	Le champ de détection est trop petit.	Ajustez la taille du lobe de détection. Enlevez toute plaque de métal se trouvant devant le détecteur.
	Mauvais câblage/mauvaise connexion.	Vérifiez le câblage et la connexion au bornier.
Le détecteur reste en détection.	L'environnement perturbe le bon fonctionnement du détecteur.	Enlevez tout objet mobile proche du détecteur.
	Mauvais câblage/mauvaise connexion.	Vérifiez le câblage et la connexion au bornier.
La porte reste ouverte après la détection/activation.	Mauvais mode de sortie.	Changez le mode de sortie en mode PULSE.
	Mauvais câblage/mauvaise connexion.	Vérifiez le câblage et la connexion au bornier.

SPÉCIFICATIONS TECHNIQUES

Technologie	Détecteur de mouvement à microondes
Fréquence d'émission	24.150 GHz
Puissance émise	< 20 dBm EIRP
Densité de puissance émise	< 5mW/cm ²
Taille du lobe de détection (main)	+/- 10 à 60 cm si mouvement à 90° vers le détecteur (ajustable)*
Mode de détection	Mouvement (bidirectionnel)
Vitesse de l'objet pour créer une détection	Min. 5Hz or +/- 3cm/s, Max. 200Hz or +/- 1.2m/s
Alimentation**	12 - 24V AC +/- 10% (50 - 60 Hz). 12 - 24V DC +30% / - 10%.
Consommation	< 1.5W
Sortie**	Relais inverseur (contacts libres de potentiel)
Tension max.	60V DC / 30 VAC
Courant max.	1A (resistive)
Puissance max commutable	15W
Temps de maintien de sortie	0.5s (en mode PULSE)
Gamme de température	-20°C à +55°C
Degré de protection	IP65
Matériau	PC
Câble	Câble multibrins jusqu'à 16 AWG - 1.5mm ²

* Ajuster le champ de détection sous les 10 cm est possible mais la capacité de détection du détecteur ne peut être garantie.

** Les sources électriques externes doivent respecter les tensions spécifiées, 15W maximum et assurer une double isolation vis-à-vis des tensions primaires.

Les spécifications peuvent être modifiées sans notification préalable.

BEA SA | LIEGE Science Park | ALLÉE DES NOISETIERS 5 - 4031 ANGLEUR [BELGIUM] | T +32 4 361 65 65 | F +32 4 361 28 58 | INFO@BEA.BE | WWW.BEASENSORS.COM



Par la présente, BEA déclare que le Magic Switch Indus est conforme aux exigences essentielles et aux autres dispositions pertinentes des directives 2014/53/EU (RED) et 2011/65/EU (RoHS).

La déclaration de conformité complète est disponible sur notre site internet.

Ce produit doit être éliminé séparément des ordures ménagères.

