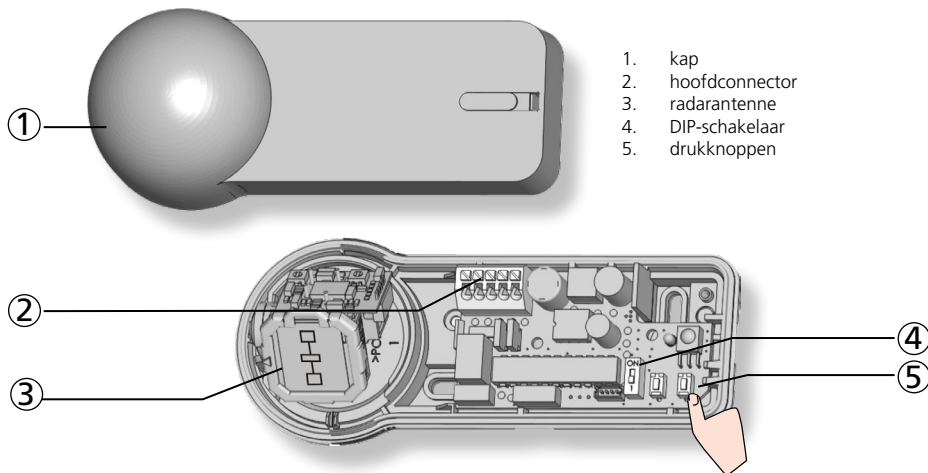


SPARROW

OPENINGSSENSOR
VOOR AUTOMATISCHE INDUSTRIE-
POORTEN*

BESCHRIJVING



1. kap
2. hoofdconnector
3. radarantenne
4. DIP-schakelaar
5. drukknooppn

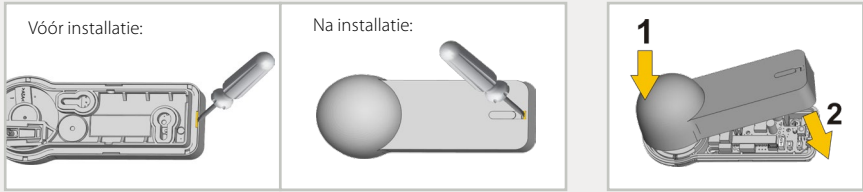
TECHNISCHE SPECIFICATIES

Technologie:	hyperfrequentie
Uitgezonden frequentie:	24,150 GHz
Uitgezonden vermogen:	< 20 dBm EIRP
Dichtheid van het uitgezonden vermogen:	< 5 mW/cm ²
Detectiewijze:	beweging
Minimale detectiesnelheid:	5 cm/s (gemeten in de radar-as)
Voedingsspanning:	12V tot 24V AC ±10%; 12V tot 24V DC +30% / -10%
Netfrequentie:	50 tot 60 Hz
Verbruik:	< 2 W
Uitgang:	relais (potentiaalvrij contactpunt)
Max. spanning bij de contacten:	42V AC - 60V DC
Max. stroom bij de contacten:	1A (resistief)
Max. schakelvermogen:	30W (DC) / 60VA (AC)
Montagehoogte:	van 2 m tot 6 m
Beschermingsklasse:	IP64
Temperatuurbereik:	van -30 °C tot + 60 °C
Afmetingen:	140 mm (B) x 55 mm (H) x 57 mm (D)
Hellingshoeken:	0° tot 90° verticaal; -120° tot +120° zijdelings
Materiaal:	ABS
Gewicht:	165 g
Lengte van de kabel:	10 m
Conformiteit:	RED 2014/53/EU ; RoHS 2011/65/EU

De technische gegevens kunnen zonder kennisgeving worden gewijzigd.

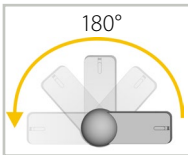
* Ander gebruik van het apparaat ligt buiten het toegestane doel en kan niet door de fabrikant gewaarborgd worden.

1 OPENEN & SLUITEN

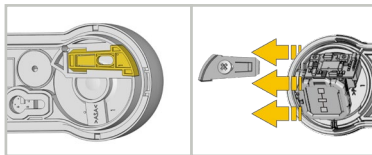


2 MONTAGE & BEDRADING

TIPS

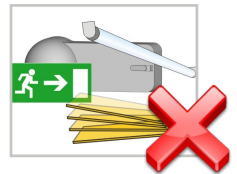


De sensor kan in verschillende posities geïnstalleerd worden. Controleer altijd de positie van de antenne.

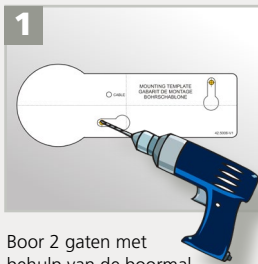


De sensor kan eenvoudig een EAGLE vervangen dankzij de retrofit-clip.

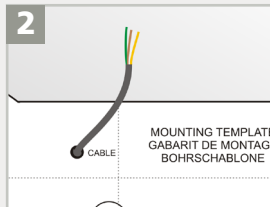
1. Verwijder de clip.
2. Bevestig deze met de bestaande schroef.
3. Schuif de sensor op de clip.



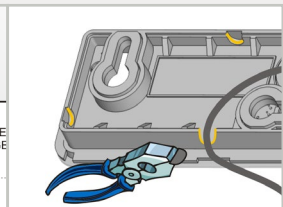
Vermijd installatie in de buurt van neonlampen en bewegende objecten. Bedek de sensor niet.



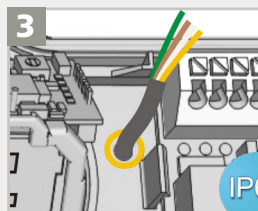
Boor 2 gaten met behulp van de boormal.



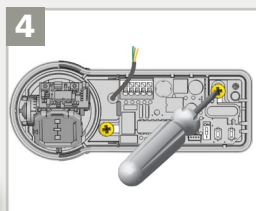
Boor een gat voor de kabel en haal deze erdoor...



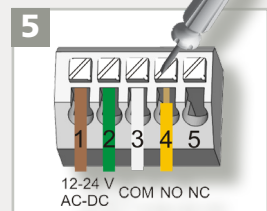
... of gebruik één van de kabeldoorvoeringen. Vermijd de bovenste te gebruiken om waterdichtheid te waarborgen.



Haal de kabel door de opening.

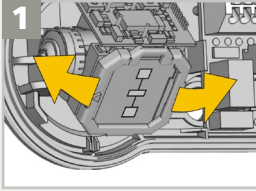


Bevestig de sensor stevig om trillingen te vermijden.

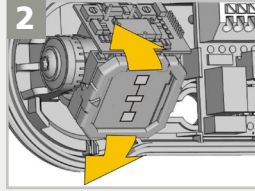


Sluit de draden aan zoals afgebeeld.

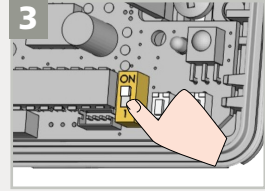
3 DETECTIEVELD



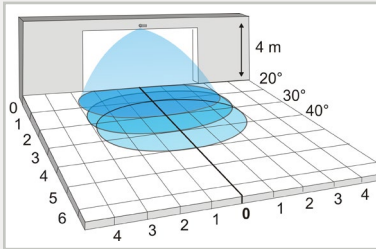
Pas de zijdelingse hellingshoek van de antenne aan.



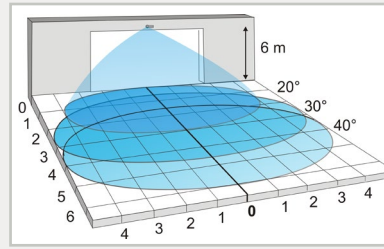
Pas de verticale hellingshoek van de antenne aan.



Is de montagehoogte hoger dan 4,5 m, activeer de BOOST-functie via DIP-switch.



Montagehoogte: 4 m
Boost-functie: OFF
Fabrieksinstellingen



Montagehoogte: 6 m
Boost-functie: ON
Fabrieksinstellingen

4 INSTELLINGEN (via afstandsbediening of drukknoppen)

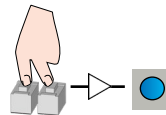


VELDGRÖÖTTE		XXS	XS	S	<	<	>	>	L	XL	XXL
IMMUNITEITSFILTER			normaal	laag							
DETECTIERICHTING			bi	uni	uni AWAY	bi = tweerichtingsdetectie uni = detectie naar de sensor toe AWAY = detectie van de sensor weg					
UITGANGS-CONFIGURATIE			A	P	A = actieve uitgang (NO-contact) P = passieve uitgang (NC-contact)						

TERUGZETTEN NAAR FABRIEKSWAARDEN:

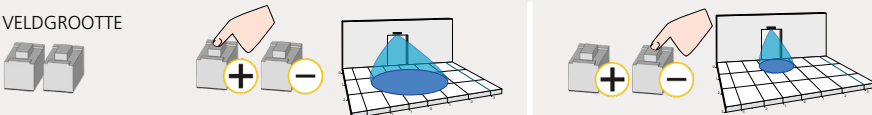


OF



FABRIEKSWAARDEN

VELDGRÖÖTTE



TOEGANGSCODE

De toegangscode (1 tot 4 cijfers) wordt aanbevolen voor sensors die dicht bij elkaar geïnstalleerd zijn. Indien u de toegangscode vergeet, **verbreek en herstel de voeding**. Gedurende 1 minuut heeft u toegang op de sensor zonder toegangscode.

TOEGANGSCODE OPSLAAN OF VERANDEREN:



TOEGANGSCODE WISSEN:



GESTOORDE WERKING

	De poort gaat niet open en de LED brandt niet.	De sensor krijgt geen voeding.	1 Controleer de bedrading en de voedingsspanning.
	De poort sluit niet en de LED brandt niet.	De uitgangskonfiguratie is niet juist.	1 Controleer en verander zo nodig de uitgangskonfiguratie van elke sensor die verbonden is met de bedieningseenheid.
	De poort gaat onophoudelijk open en dicht.	De sensor wordt gestoord door de beweging van de poort of de trillingen die de poort maakt.	1 Controleer of de sensor correct bevestigd is. 2 Controleer of de éénrichtingsdetectie (uni) actief is. 3 Vergroot de hellingshoek. 4 Verminder de veldgrootte. 5 Verhoog de immuniteitsfilter.
	Het regent en de sensor detecteert zonder aanwijsbare reden.	De sensor detecteert de beweging van de regendruppels.	1 Controleer of de éénrichtingsdetectie (uni) actief is. 2 Verhoog de immuniteitsfilter. 3 Installeer de ORA (regenkap).
	De sensor detecteert objecten buiten zijn detectieveld.	Omgeving met veel metaal	1 Verhoog de immuniteitsfilter. 2 Verminder de veldgrootte.
	De LED knippert snel na ontgrendeling.	De sensor heeft een toegangscode nodig om te ontgrendelen.	1 Geef een toegangscode in. 2 Verbreek en herstel de voeding om de sensor te ontgrendelen. Verander of verwijder de toegangscode.
	De sensor reageert niet op de afstandsbediening.	De batterijen zijn niet juist geplaatst of leeg.	1 Controleer de plaatsing van de batterijen of vervang ze.
		De afstandsbediening is niet juist gericht.	1 Richt de afstandsbediening op de sensor.



Hierbij verklaart BEA dat de SPARROW in overeenstemming is met de essentiële eisen en de andere relevante bepalingen van de richtlijnen 2014/53/EU en 2011/65/EU.

De volledige conformiteitsverklaring is beschikbaar op onze website



Dit product moet gescheiden van huishoudelijk afval worden afgevoerd

