

EAGLE ONE

DÉTECTEUR D'OUVERTURE POUR PORTES AUTOMATIQUES

Fiche commerciale



UNE SOLUTION UNIVERSELLE POUR TOUTES LES APPLICATIONS

DESCRIPTION

Grâce à l'antenne planaire BEA et à son mode de détection unidirectionnel, l'**EAGLE ONE** offre un niveau de stabilité et de fiabilité sans égal.

Il apporte une solution à tout type de porte automatique quel que soit son environnement.

PERFORMANCES

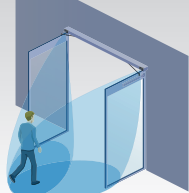
- Amélioration des performances énergétiques des bâtiments par l'unidirectionnalité radar qui sélectionne les mouvements d'approche et filtre les mouvements d'éloignement : la porte se referme plus tôt et réduit les déperditions thermiques.
- Solution esthétique pour les portes battantes grâce au positionnement du détecteur sur l'ouverture de l'axe de la paumelle.
- Possibilité d'encastrement au sol.
- Haut niveau de stabilité et de flexibilité de la zone de détection grâce à l'antenne planaire développée par BEA.



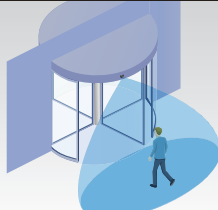
EAGLE ONE ■



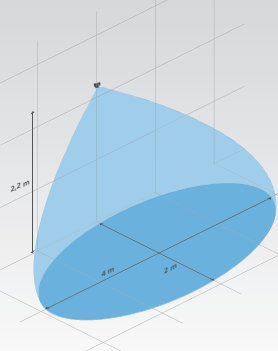
Porte coulissante



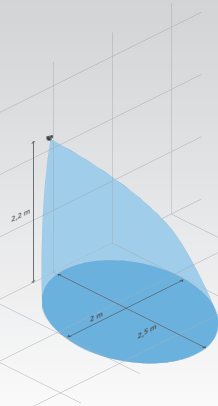
Double porte battante



Porte tournante



Lobe radar (large) 4 m x 2 m @ 2,2 m



Lobe radar (étroit) 2 m x 2,5 m @ 2,2 m

APPLICATIONS

- Activation des portes automatiques coulissantes linéaires, télescopiques, cintrées, battantes, tournantes, pliantes...

FACILITÉ D'INSTALLATION

- Paramétrage des fonctions de base par bouton poussoir.
- Réglage fin par télécommande universelle BEA.

ACCESSOIRES

ORA
Accessoire anti-pluieEBA
Accessoire de montageECA
Montage plafond

SPÉCIFICATIONS TECHNIQUES

Technologie	Radar hyperfréquence à effet Doppler
Fréquence émise	24,150 GHz
Puissance émise	< 20 dBm EIRP
Densité de puissance émise	< 5 mW/cm ²
Mode de détection	Mouvement (unidirectionnel)
Vitesse min. de détection	5 cm/s**
Tension d'alimentation	12V à 24V AC +/- 10% 12V à 24V DC +30% / -10%
Fréquence secteur	50 à 60 Hz
Consommation	< 2 W
Sortie	Relais (contact inverseur libre de potentiel)
Tension max. aux contacts	42V AC/DC
Courant max. aux contacts	1A (résistif)
Pouvoir de coupure max.	30W (DC) / 60VA (AC)
Hauteur de montage	De 1,8 m à 4 m
Indice de protection	IP54 **
Plage de température	De -20°C à +55°C
Dimensions	120 mm (L) x 80 mm (H) x 50 mm (P)
Angles d'inclinaison	0° à 90° en vertical; -30° à +30° en latéral
Matière du boîtier	ABS
Poids	215 g
Longueur du câble	2,5 m
Normes de conformité	R&TTE 1999/5/CE EMC 2004/108/CE

Les spécifications peuvent être modifiées sans notification préalable.
** Mesuré dans des conditions optimales

DISCLAIMER This document as well as all other enclosed documents (quotation / specification / other) are provided «as is» without warranties of any kind, either expressed or implied, including but not limited to the implied warranties of merchantability, fitness for a particular purpose, or non-infringement. / Information is supplied upon the condition that the persons receiving it will make their own determination as to its suitability for their purposes prior to use. In no event will BEA be responsible for damages of any nature whatsoever resulting from the use of or reliance upon information from this document or the products to which the information refers. / BEA has the right without liability to change descriptions and specifications at any time. / Prices, shipping and availability are subject to change without prior notice.

