

APPLICATION NOTE

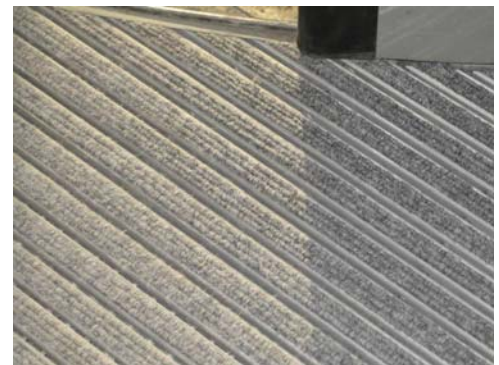


4SAFE Situations- lösungen

Reinstreifmatten bzw. Sauberlaufmatten

URSACHE: Änderung der Reflektivität
LED : Sporadische Erfassungen

LÖSUNG: **DIP-Schalter 4 = ON**



Wechselnde Muster

URSACHE: Änderung der Reflektivität
LED : Sporadische Erfassungen

LÖSUNG: **DIP-Schalter 4 = ON**



Gitterrost bzw. Lichtschacht im Boden

URSACHE: Änderung der Reflektivität,
Unterschiede in der Höhe
LED : Sporadische Erfassungen

LÖSUNG: **DIP-Schalter 4 = ON**

Beim Einlernen (grauer Druckknopf) das Gitter mit einem Karton o.ä. bedecken.

Hintergrundmodus ausschalten*
DIP-Schalter 3 = OFF



Absorbierende Böden (nasser Asphalt, Teppich, ...)

- URSACHE: Zuviel IR-Energie wird vom Hintergrund absorbiert
- LED : Dauererfassung oder 4x Orange
- LÖSUNG: Hintergrundmodus ausschalten *
DIP-Schalter 3 = OFF



Regen

- URSACHE: Die Frontblende ist mit Regentropfen bedeckt
- LED : Dauererfassung oder 4x Orange
- LÖSUNG: Melder abwischen.

Besser: Installieren Sie den 4SAFE RA um den Sensor vor dem Regen zu schützen.



Bestimmte Werte können von der Montagehöhe abhängen.

* Das Ausschalten des Hintergrundmodus ist nur bis 2,7 m zugelassen.