

# MILAN

## DÉTECTEUR DE PRÉSENCE POUR PORTES INDUSTRIELLES

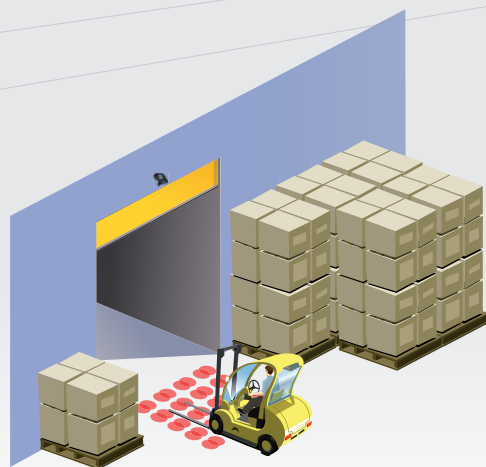
Fiche commerciale



### LE PROTECTEUR DES PORTES RAPIDES

#### DESCRIPTION

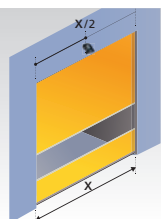
Le **MILAN** est un capteur infrarouge actif qui opère par analyse de la réflectivité du sol. Sa vocation est d'accroître la protection de la porte en anticipant toute collision avec des véhicules qui stationnent aux abords de la porte. De plus, son champ de détection ajustable permet de délimiter des zones d'ouverture réduites et précises devant la porte.



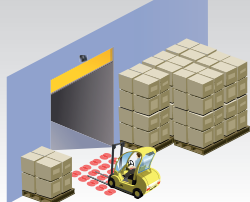
#### PERFORMANCES

- 40 spots infrarouge actif couvrant jusqu'à 3 m x 3 m\* devant la porte.
- Possibilité d'ajuster le champ de détection et la taille minimale des cibles à détecter.
- Deux sorties disponibles pour gérer séparément la présence ou le mouvement.
- Amélioration de la protection de la porte et réduction du risque de collision.
- Protection renforcée des véhicules et des piétons.

\* à une hauteur d'installation de 5 mètres et un angle de 20°



Montage centré recommandé



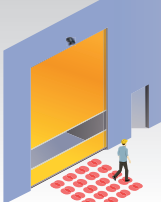
Ouverture en espace confiné



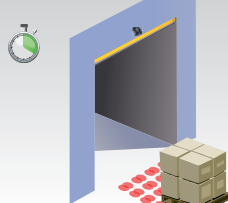
Surveillance de zone



Champ de détection ajustable



Capacité de filtrer les piétons



Durée maximale de détection de présence ajustable

## APPLICATIONS

- Détection de présence devant la porte pour renforcer sa protection.
- Ouverture précise dans les espaces confinés.

## CONÇU POUR LES ENVIRONNEMENTS INDUSTRIELS

- Boîtier robuste et adapté aux applications industrielles.
- Installation jusqu'à 6 m de hauteur (selon la taille et la nature de la cible à détecter).
- Degré de protection : IP65.

## FACILITÉ D'INSTALLATION

- Installation simplifiée (plug and play).
- Paramétrage convivial grâce à la télécommande et au spotfinder.
- Immunité contre les vibrations de la porte et les perturbations environnementales.

## SPÉCIFICATIONS TECHNIQUES

<b>Technologie</b>	Infrarouge
Longueur d'onde	875 nm
Densité de puissance émise	< 250 mW/m <sup>2</sup>
<b>Mode de détection</b>	Mouvement & présence
<b>Champ de détection</b>	3 m x 3 m * (5 lignes x 8 spots)
<b>Angle</b>	15°- 45°
<b>Sortie</b>	2 relais avec contact inverseur libre de potentiel
Tension max.	42V AC/DC
Courant max.	1A (résistif)
Pouvoir de coupure max.	30W (DC) / 48VA (AC)
<b>Temps de maintien de sortie</b>	0,5 s
<b>Temps de réaction</b>	250 ms
<b>Vitesse minimale de détection</b>	5 cm/s pour déclencher une détection
<b>Signaux LED</b>	Vert Rouge
<b>Fréquence secteur</b>	50 - 60 Hz
<b>Alimentation</b>	12 - 24V AC +/- 10% 12 - 24V DC +30%/-5%
<b>Consommation</b>	< 2 W/VA
<b>Hauteur de montage</b>	2,5 m - 6 m **
<b>Dimensions</b>	127 mm (P) x 102 mm (L) x 96 mm (H)
<b>Matériaux</b>	ABS / Polycarbonate
<b>Couleur</b>	Noir et mauve fumé
<b>Gamme de température</b>	-30°C à +60°C
<b>Degré de protection</b>	IP65
<b>Humidité</b>	0-95 % non-condensant
<b>Conformité aux normes</b>	EMC 2004/108/CE

Les spécifications peuvent être modifiées sans notification préalable.

\* à une hauteur de montage de 5 m

\*\* selon la taille et nature de la cible

**DISCLAIMER** This document as well as all other enclosed documents (quotation / specification / other) are provided «as is» without warranties of any kind, either expressed or implied, including but not limited to the implied warranties of merchantability, fitness for a particular purpose, or non-infringement. / Information is supplied upon the condition that the persons receiving it will make their own determination as to its suitability for their purposes prior to use. In no event will BEA be responsible for damages of any nature whatsoever resulting from the use of or reliance upon information from this document or the products to which the information refers. / BEA has the right without liability to change descriptions and specifications at any time. / Prices, shipping and availability are subject to change without prior notice.

