

EAGLE ONE

RADARBEWEGUNGSMELDER ZUR ÖFFNUNG VON AUTOMATIKTÜREN

Produktdatenblatt



UNIVERSELLER RADARMELEDER FÜR ALLE TÜRTARTEN

BESCHREIBUNG

Dank der BEA-Radarantenne und der richtungsempfindlichen Erfassung bietet der **EAGLE ONE** Stabilität und Zuverlässigkeit.

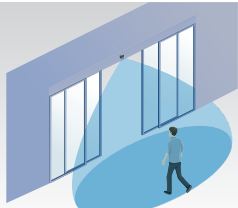
Er bietet eine Lösung für jede Art von Automatiktür und dies unabhängig von den Umgebungsbedingungen.

LEISTUNGEN

- Verbesserung der Gesamtenergieeffizienz von Gebäuden durch die Richtungsempfindlichkeit des RADARS. Dieser erfasst nur die Bewegungen, die sich der Tür nähern und ignoriert die Bewegungen, die sich entfernen. Dadurch schliesst sich die Tür schneller und reduziert den Verlust an Wärme oder klimatisierter Temperatur.
- Ästhetische Lösung für Drehflügeltüren durch die Positionierung des Sensors auf der Öffnungsachse der Scharniere.
- Möglicher Einbau im Boden.
- Hohe Stabilität und Flexibilität des Erfassungsbereichs durch die von BEA entwickelte Radarantenne.



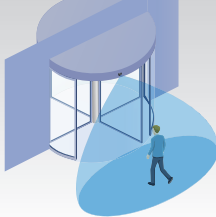
EAGLE ONE ■



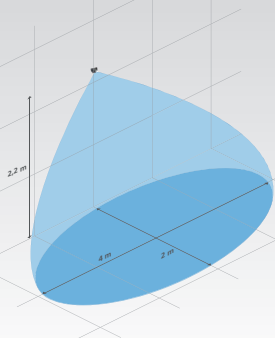
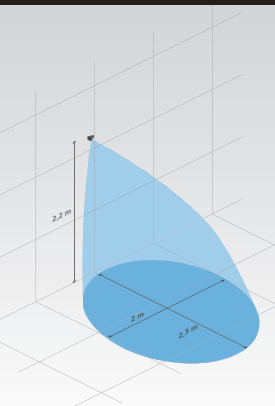
Schiebetür



Doppelte Drehflügeltür



Karusselltür

Radar-Erfassungsfeld (breites Feld)
4 m x 2 m @ 2,2 mRadar-Erfassungsfeld (schmales Feld)
2 m x 2,5 m @ 2,2 m

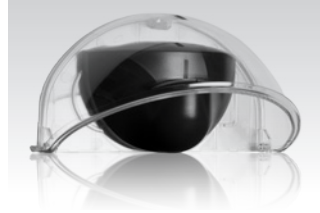
EINSATZMÖGLICHKEITEN

- Dieser Sensor ermöglicht die Öffnung aller Arten von Automattüren: Schiebetüren, Teleskopschiebetüren, Bogenschiebetüren, Drehflügeltüren, Karusselltüren, Falttüren...

EINFACHE INSTALLATION

- Einstellen der Grundfunktionen durch Drucktaster.
- Feineinstellung mit der BEA-Universalfernbedienung.

ZUBEHÖR

ORA
RegenschutzEBA
MontagezubehörECA
Deckeneinbau

TECHNISCHE DATEN

Technologie	Mikrowellen-Doppler-Radar
Sendefrequenz	24.150 GHz
Sendeleistung	< 20 dBm EIRP
Dichte der Sendeleistung	< 5 mW/cm ²
Erfassungsmodus	Bewegung
Min. Erfassungsgeschwindigkeit	5 cm/s (Gemessen bei Optimalbedingungen)
Stromversorgung	12V bis 24V AC ±10% 12V bis 24V DC +30% / -10%
Netzfrequenz	50 bis 60 Hz
Leistungsaufnahme	< 2 W
Ausgang	Relais (Potentialfreie Relaiskontakte)
Max. Kontaktspannung	42V AC / DC
Max. Kontaktstrom	1A (resistiv)
Max. Schaltleistung	30W (DC) / 60VA (AC)
Montagehöhe	Von 1,8 m bis 4 m
Schutzklasse	IP54 (Gemessen bei Optimalbedingungen)
Temperaturbereich	Von -20 °C bis + 55 °C
Abmessungen	120 mm (B) x 80 mm (H) x 50 mm (T)
Neigungswinkel	0° bis 90° senkrecht; -30° bis +30° seitlich
Material	ABS
Gewicht	215 g
Kabellänge	2,5 m
Normkonformität	R&TTE 1999/5/EG; EMC 2004/108/EG

Änderungen vorbehalten.

DISCLAIMER This document as well as all other enclosed documents (quotation / specification / other) are provided «as is» without warranties of any kind, either expressed or implied, including but not limited to the implied warranties of merchantability, fitness for a particular purpose, or non-infringement. / Information is supplied upon the condition that the persons receiving it will make their own determination as to its suitability for their purposes prior to use. In no event will BEA be responsible for damages of any nature whatsoever resulting from the use of or reliance upon information from this document or the products to which the information refers. / BEA has the right without liability to change descriptions and specifications at any time. / Prices, shipping and availability are subject to change without prior notice.

