

EAGLE ONE

RILEVATORE DI APERTURA
UNIVERSALE PER QUALSIASI PORTA
AUTOMATICA

[Scheda prodotto](#)



UNA SOLUZIONE UNIVERSALE PER TUTTE LE APPLICAZIONI

DESCRIZIONE

Grazie all'antenna planare BEA e al modo di rilevazione unidirezionale, l'**EAGLE ONE** offre un livello di stabilità e di affidabilità senza pari.

Costituisce la soluzione ottimale per ogni tipo di porta automatica, indipendentemente dall'ambiente circostante.

PRESTAZIONI

- Diminuzione dei consumi energetici grazie all'unidirezionalità del radar che seleziona i movimenti in avvicinamento e filtra i movimenti in allontanamento: la porta si richiude prima riducendo le dispersioni di calore.
- Soluzione estetica anche per le porte battenti con l'installazione del rilevatore sull'angolo della porta.
- Possibilità d'installazione a livello del suolo.
- Elevata stabilità e flessibilità della zona di rilevazione grazie all'antenna planare sviluppata da BEA.



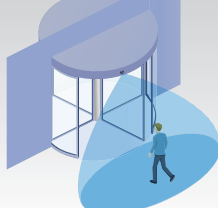
EAGLE ONE ■



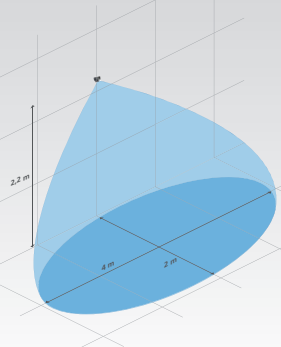
Porta scorrevole



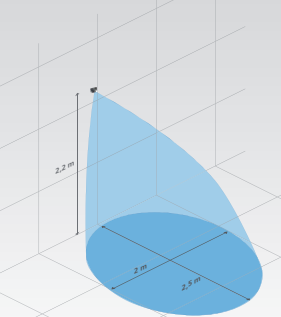
Porta battente doppia



Porta girevole



Campo di rilevazione (largo)
4 m x 2 m @ 2,2 m



Campo di rilevazione (stretto)
2 m x 2,5 m @ 2,2 m

APPLICAZIONI

- Attivazione delle porte automatiche scorrevoli lineari, telescopiche, curve, battenti, girevoli, a libro...

FACILITÀ D'INSTALLAZIONE

- Regolazione delle funzioni di base tramite pulsante.
- Regolazione più precisa tramite il telecomando universale BEA.

ACCESSORI



ORA
Accessorio contro la pioggia



EBA
Accessorio di montaggio



ECA
Montaggio a soffitto

SPECIFICHE TECNICHE

Tecnologia	Radar doppler a microonde
Frequenza emessa	24,150 GHz
Potenza emessa	< 20 dBm EIRP
Densità di potenza emessa	< 5 mW/cm ²
Modo di rilevazione	Movimento (unidirectionnel)
Velocità di rilevazione min.	5 cm/s (in condizioni ottimali)
Tensione d'alimentazione	12V a 24V AC +/- 10% 12V a 24V DC +30% / -10%
Frequenza delle rete di alimentazione	50 a 60 Hz
Consumo	< 2 W
Uscita	Relé (contatto di commutazione privo di potenziale)
Tensione max. ai contatti	42V AC/DC
Corrente max. ai contatti	1A (resistivo)
Potere d'interruzione max.	30W (DC) / 60VA (AC)
Altezza di montaggio	da 1,8 m a 4 m
Grado di protezione	IP54 (in condizioni ottimali)
Gamma di temperatura	-20 °C a + 55 °C
Dimensioni	120 mm (L) x 80 mm (H) x 50 mm (P)
Angolo d'inclinazione	0° a 90° in senso verticale; -30° a +30° in senso laterale
Materia	ABS
Peso	215 g
Lunghezza del cavo	2,5 m
Norme di conformità	R&TTE 1999/5/CE EMC 2004/108/CE

Con riserva di modifiche

DISCLAIMER This document as well as all other enclosed documents (quotation / specification / other) are provided «as is» without warranties of any kind, either expressed or implied, including but not limited to the implied warranties of merchantability, fitness for a particular purpose, or non-infringement. / Information is supplied upon the condition that the persons receiving it will make their own determination as to its suitability for their purposes prior to use. In no event will BEA be responsible for damages of any nature whatsoever resulting from the use of or reliance upon information from this document or the products to which the information refers. / BEA has the right without liability to change descriptions and specifications at any time. / Prices, shipping and availability are subject to change without prior notice.

