

EAGLE ONE

DETECTOR DE APERTURA PARA PUERTAS AUTOMÁTICAS

Ficha comercial



UNA SOLUCIÓN UNIVERSAL PARA TODAS LAS APLICACIONES

DESCRIPCIÓN

Gracias a la antena planar BEA y a su modo de detección unidireccional, el **EAGLE ONE** ofrece un nivel de estabilidad y de fiabilidad sin igual.

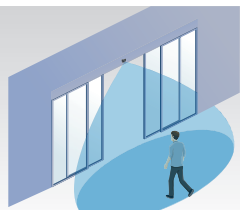
Es una solución para todo tipo de puerta automática sea cual sea su entorno.

PRESTACIONES

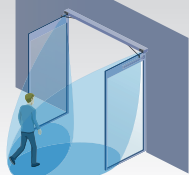
- Mejora el consumo energético de los edificios gracias a la unidireccionalidad del radar, que selecciona los movimientos de acercamiento y filtra los de alejamiento. La puerta se cierra más rápido y reduce las pérdidas energéticas.
- Solución estética para puertas batientes gracias al posicionamiento del detector sobre la apertura ubicada en el eje de la bisagra.
- Puede empotrarse en el suelo.
- Alto nivel de estabilidad y flexibilidad de la zona de detección gracias a la antena planar desarrollada por BEA.



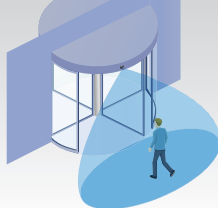
EAGLE ONE ■



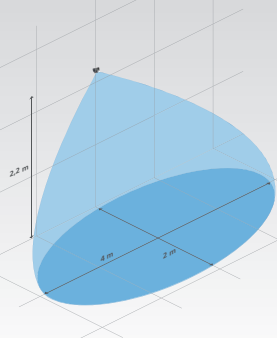
Puerta corredera



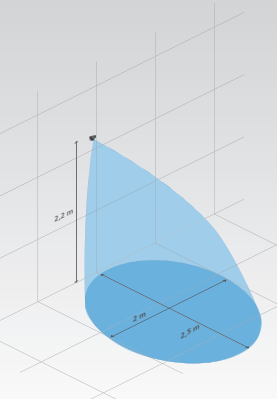
Puerta batiente doble



Puerta giratoria



Zona de detección (ancho)
4 m x 2 m @ 2 m



Zona de detección (estrecho)
2 m x 2,5 m @ 2 m

APLICACIONES

- Activación de puertas correderas automáticas lineales, telescópicas, semicirculares, batientes, giratorias, plegables, etc.

FACILIDAD DE INSTALACIÓN

- Configuración de las funciones básicas por pulsador.
- Ajuste preciso a través del mando a distancia universal BEA.

ACCESORIOS



ORA
Accesorio contra la lluvia



EBA
Accesorio de montaje



ECA
Montaje en falso techo

ESPECIFICACIONES TÉCNICAS

Tecnología	Radar doppler de microondas
Frecuencia emitida	24,150 GHz
Potencia emitida	< 20 dBm EIRP
Densidad de potencia emitida	< 5 mW/cm ²
Modo de detección	Movimiento
Velocidad mín. de detección	5 cm/s (medido en condiciones óptimas)
Voltaje de alimentación	12V a 24V AC +/- 10% 12V a 24V DC +30% / -10%
Frecuencia de alimentación	50 a 60 Hz
Consumo de energía máx.	< 2 W
Salida	Relé (contacto invertido libre de potencial)
Tensión máx. en los contactos	42V AC/DC
Intensidad máx. en los contactos	1A (resistivo)
Poder de corte máx.	30W (DC) / 60VA (AC)
Altura de montaje	De 1,8 m a 4 m
Índice de protección	IP54 (medido en condiciones óptimas)
Gama de temperatura	De -20°C a +55°C
Dimensiones	120 mm (ancho) x 80 mm (alto) x 50 mm (profundo)
Angulo de inclinación	0° a 90° vertical; -30° a +30° lateral
Material	ABS
Peso	215 g
Longitud del cable	2,5 m
Conformidad a las normas	R&TTE 1999/5/CE EMC 2004/108/CE

Las especificaciones pueden ser modifi cadas sin previa notifi cación.

DISCLAIMER This document as well as all other enclosed documents (quotation / specification / other) are provided «as is» without warranties of any kind, either expressed or implied, including but not limited to the implied warranties of merchantability, fitness for a particular purpose, or non-infringement. / Information is supplied upon the condition that the persons receiving it will make their own determination as to its suitability for their purposes prior to use. In no event will BEA be responsible for damages of any nature whatsoever resulting from the use of or reliance upon information from this document or the products to which the information refers. / BEA has the right without liability to change descriptions and specifications at any time. / Prices, shipping and availability are subject to change without prior notice.

