

EAGLE ONE

OPENINGSSENSOR VOOR AUTOMATISCHE DEUREN

Commerciële fiche



EEN UNIVERSELE OPLOSSING VOOR ALLE TOEPASSINGEN

BESCHRIJVING

Dankzij de vlakke BEA-antenne en de éénrichtingsdetectie, biedt de **EAGLE ONE** een ongeëvenaarde stabiliteit en betrouwbaarheid.

Hij biedt een oplossing voor elk type automatische deur in elke omgeving.

PRESTATIES

- Vermindering van het energieverbruik van gebouwen door het richtingsgevoelige radargedeelte dat een onderscheid maakt tussen bewegingen die zich benaderen en zich verwijderen: de deur sluit sneller en dit vermindert thermisch verlies.
- Esthetische oplossing voor draaideuren dankzij de plaatsing van de sensor op de deuras.
- Mogelijkheid tot inbouw in de vloer.
- Hoge stabiliteit en flexibiliteit van de detectiezone dankzij de vlakke antenne, ontwikkeld door BEA.



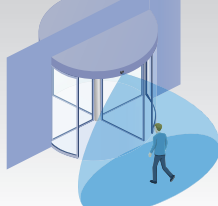
EAGLE ONE ■



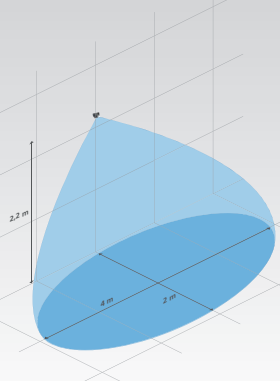
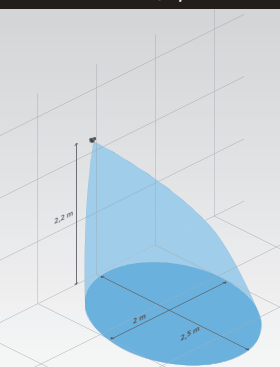
Schuifdeur



Dubbele draaideur



Carrouseldeur

Radar detectieveld (breed)
4 m x 2 m @ 2,2 mRadar detectieveld (smal)
2 m x 2,5 m @ 2,2 m

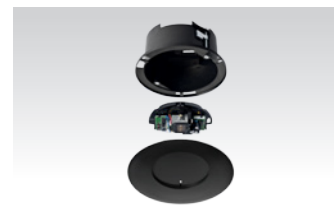
TOEPASSINGEN

- Activering van lineaire, telescopische, gebogen schuifdeuren, draai-, vouw- en carrouseldeuren...

INSTALLATIE

- Instelling van basisparameters per drukknop.
- Nauwkeurige afstelling met universele BEA-afstandsbediening.

TOEBEHOREN

ORA
RegenkapEBA
BevestigingsbeugelECA
Toebehoren voor plafondbouw

TECHNISCHE SPECIFICATIES

Technologie	Microgolf doppler radar
Uitgezonden frequentie	24,150 GHz
Uitgezonden vermogen	< 20 dBm EIRP
Dichtheid van het uitgezonden vermogen	< 5 mW/cm ²
Detectiewijze	Beweging
Minimale detectiesnelheid	5 cm/s (Gemeten onder optimale voorwaarden)
Voedingsspanning	12V tot 24V AC +/- 10% 12V tot 24V DC +30% / -10%
Netfrequentie	50 tot 60 Hz
Verbruik	< 2 W
Uitgang	Relais (potentialvrij contactpunt)
Max. spanning bij de contacten	42V AC - 60V DC
Max. stroom bij de contacten	1A (resistief)
Max. schakelvermogen	30W (DC) / 60VA (AC)
Montagehoogte	Van 1,8 m tot 4 m
Beschermingsklasse	IP54 (Gemeten onder optimale voorwaarden)
Temperatuurbereik	Van -20°C tot + 55°C
Afmetingen	120 mm (B) x 80 mm (H) x 50 mm (D)
Hellingshoeken	0° tot 90° verticaal; -30° tot +30° zijdelings
Materiaal	ABS
Gewicht	215 g
Lengte van de kabel	2,5 m
Normconformiteit	R&TTE 1999/5/EG EMC 2004/108/EG

De technische gegevens kunnen zonder kennisgeving worden gewijzigd.

DISCLAIMER This document as well as all other enclosed documents (quotation / specification / other) are provided «as is» without warranties of any kind, either expressed or implied, including but not limited to the implied warranties of merchantability, fitness for a particular purpose, or non-infringement. / Information is supplied upon the condition that the persons receiving it will make their own determination as to its suitability for their purposes prior to use. In no event will BEA be responsible for damages of any nature whatsoever resulting from the use of or reliance upon information from this document or the products to which the information refers. / BEA has the right without liability to change descriptions and specifications at any time. / Prices, shipping and availability are subject to change without prior notice.

