

	La LED ORANGE clignote toutes les secondes.	Le détecteur entre en mode sécurité.	1 Coupez l'alimentation et rétablissez-la.
	La LED ORANGE clignote 1 x.	Le détecteur signale un problème interne.	1 Coupez l'alimentation et rétablissez-la. 2 Si la LED clignote à nouveau, remplacez le détecteur.
	La LED ORANGE clignote 2 x.	L'alimentation est perturbée.	1 Vérifiez l'alimentation. 2 Vérifiez le câblage.
	La LED ORANGE clignote 4 x.	Le détecteur reçoit trop peu d'énergie IR.	1 Utilisez si possible le prisme 1 m. 2 Vérifiez l'angle des rideaux IR.
	La LED ORANGE clignote 5 x.	Le détecteur reçoit trop d'énergie IR.	1 Utilisez si possible un prisme «low energy». 2 Vérifiez l'angle des rideaux IR.
	La LED ORANGE est allumée.	Le détecteur rencontre un problème de mémoire.	1 Coupez l'alimentation et rétablissez-la. 2 Si la LED s'allume à nouveau, remplacez le détecteur.
	La LED ROUGE clignote rapidement après un set-up assisté.	Le détecteur voit la porte pendant le set-up assisté.	1 Vérifiez l'angle des rideaux IR. 2 Lancez un nouveau set-up assisté. Attention: Sortez du champ de détection!
	La LED ROUGE s'allume sporadiquement.	Le détecteur vibre.	1 Vérifiez si le détecteur est fixé correctement. 2 Vérifiez la position du prisme et du capot.
		Le détecteur voit la porte.	1 Lancez un set-up assisté et ajustez l'angle IR.
		Le détecteur est perturbé (lampes ou autre détecteur).	1 Choisissez une autre fréquence.
		Le détecteur est perturbé par la pluie.	1 Augmentez le filtre d'immunité IR sur 2 ou 3. 2 Sélectionnez le préréglage 2 ou 3.

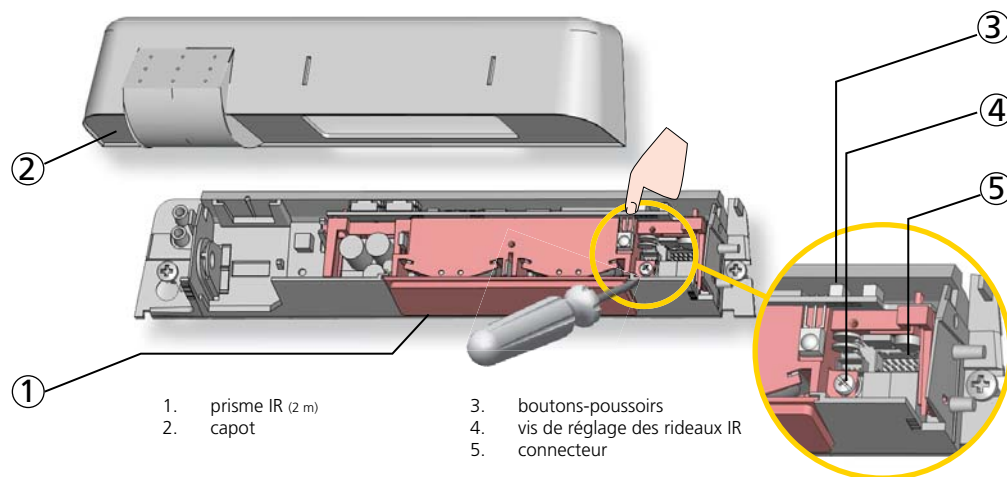
IRIS PULSE

Détecteur de sécurisation pour portes coulissantes automatiques



Toute autre utilisation de l'appareil est en dehors du but autorisé et ne peut pas être garantie par le fabricant. Le fabricant ne peut être tenu pour responsable de l'installation incorrecte ou des réglages inappropriés du détecteur.

DESCRIPTION



- 1. prisme IR (2 m)
- 2. capot
- 3. boutons-poussoirs
- 4. vis de réglage des rideaux IR
- 5. connecteur

SPECIFICATIONS TECHNIQUES

Alimentation :	12 V - 24 V AC +/-10% ; 12 V - 30 V DC -5%/+10%	(l'appareil doit uniquement fonctionner sur basse tension de protection (SELV) avec coupure électrique sûre)
Consommation :	< 3 W	
Hauteur de montage :	1,8 m à 4 m (< 3 m selon la DIN 18650)	
Gamme de température :	-25 °C à +55 °C	
Degré de protection :	IP54	
Durée de vie estimée :	5 ans	
Certification :	EMC 2004/108/CE; MD 2006/42/CE; EN 12978 EN ISO 13849-1:2008 Performance Level «c» CAT. 2 (à condition que l'opérateur surveille le détecteur au moins une fois par cycle de porte)	
Mode de détection :	Présence Temps de réponse type : < 128 ms (max. 500 ms)	
Technologie :	Infrarouge actif avec analyse d'arrière plan Diamètre du spot (standard) : 0,1 m (type) Nombre de spots : 24 ou 12 spots par rideau; Nombre de rideaux : 2	
Angle :	de -4° à +4° (réglable)	
Temps de maintien de sortie :	de 0,3 s à 1 s (non réglable)	
Sortie :	Transistor (collecteur ouvert NPN) avec résistance pull-up ext. Courant max. de sortie: 25 mA Pouvoir de coupure max: 40 V DC Amplitude max. des pulses: 0,8V (état détection ou défaut)	
Entrée :	Impédance d'entrée: 100 kΩ Tension max. d'entrée: 30 V DC Résistance pull-up externe: < 470 Ω (vérifiez comptabilité) Amplitude min. des pulses (Vpp) : > 50% de la tension d'alim. Durée max. des pulses: 100µs @ 25mA courant de sortie Durée min. entre les pulses: > durée des pulses	

Les spécifications techniques sont susceptibles de changer sans préavis. Toutes les valeurs sont mesurées dans des conditions optimales.

INSTRUCTIONS DE SECURITE



Le fabricant du système de porte est responsable de l'évaluation des risques et de l'installation du détecteur en conformité avec les prescriptions nationales et internationales en matière de sécurité des portes ainsi qu'avec la directive-machines 2006/42/EC. Le montage et la mise en service du détecteur doivent être effectués uniquement par un spécialiste formé. La garantie est nulle lorsque toute réparation est effectuée sur le produit par du personnel non autorisé. Evitez tout contact avec les composants électroniques et optiques.

BEA SA | LIEGE Science Park | ALLÉE DES NOISSETIERS 5 - 4031 ANGLEUR [BELGIUM] | T +32 4 361 65 65 | F +32 4 361 28 58 | INFO@BEA.BE | WWW.BEA.BE



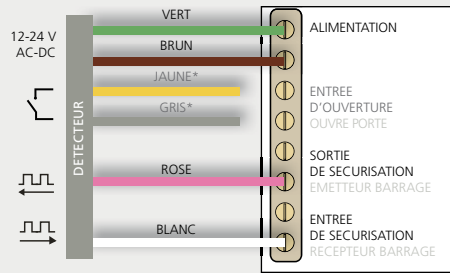
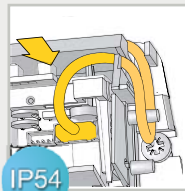
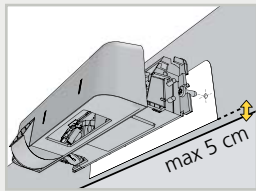
Par la présente, BEA déclare que l'IRIS PULSE est conforme aux exigences essentielles et aux autres dispositions pertinentes des directives 2004/108/CE et 2006/42/CE. Agence de certification pour inspection EC: 0044 - TÜV NORD CERT GmbH, Langemarckstr. 20, D-45141 Essen Angleur, novembre 2010 Jean-Pierre Valkenberg, Représentant autorisé

La déclaration de conformité complète est disponible sur notre site internet : www.bea.be

Seulement pour les pays de l'UE: Conforme à la directive européenne 2002/96/CE relative aux déchets d'équipements électriques et électroniques (DEEE).



1 MONTAGE & CÂBLAGE



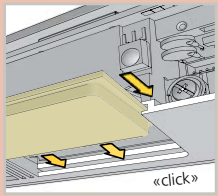
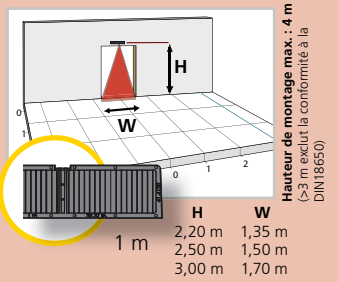
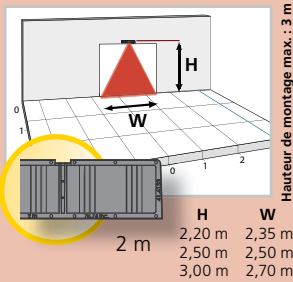
L'opérateur et le profil de porte doivent être reliés correctement à la terre.

* Connectez ces fils pour lancer un setup assisté.

2 CHAMP INFRAROUGE - SECURISATION

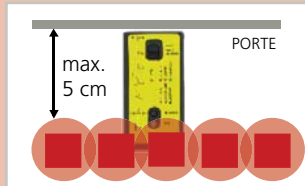


LARGEUR

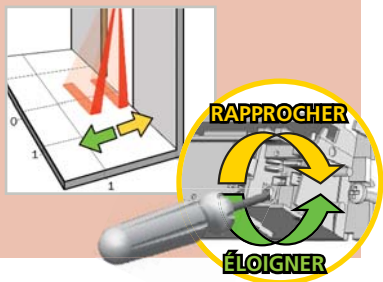


La largeur du champ de détection est indiquée selon les conditions définies dans la DIN 18650 et inclut les dimensions du corps d'épreuve CA.

ANGLE

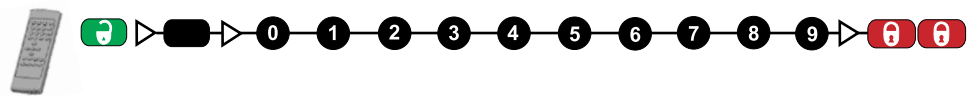
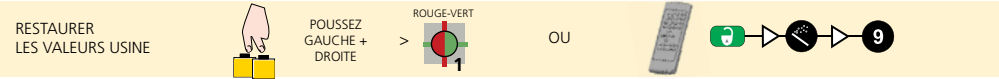
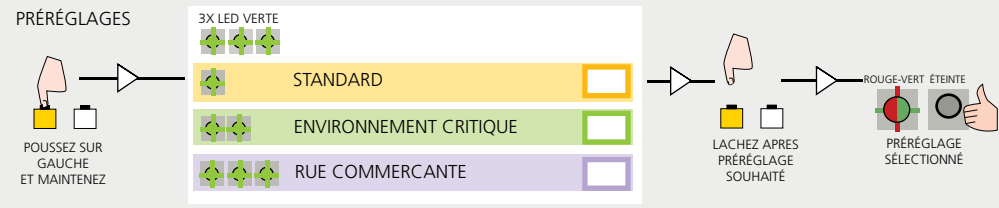


Vérifiez la position des rideaux IR avec le Spotfinder et ajustez si nécessaire.



CONSEIL: Lancez un **SET-UP ASSISTÉ** pour vérifier le câblage, la position des rideaux et le fonctionnement correct du détecteur. Le nettoyage des pièces optiques est recommandé au moins une fois par an ou plus fréquemment selon les conditions environnementales.

3 RÉGLAGES (par bouton-poussoir et/ou télécommande)



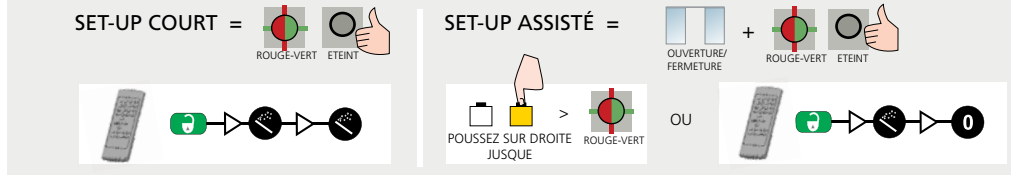
REDIRECTION DE SORTIE	F1	sécurisation	sécurisation + ouverture	0 détection de présence sur entrée de sécurisation 1 détection de présence sur entrée de sécurisation et d'ouverture
-----------------------	-----------	--------------	--------------------------	---

NOMBRE DE RIDEAUX	BE	mode service	1	2	mode service = pas de détection pendant 15 minutes (maintenance).			
FILTRE D'IMMUNITÉ*	BB	normal	renforcé	élevé	> > > > immunité 3 est approprié si un détecteur combiné est installé de chaque côté de la porte			
FRÉQUENCE	DD	fréq A	fréq B	fréq A+	fréq B+			
TEMPS DE PRÉSENCE	CC	30 s	1 min	2 min	5 min	10 min	20 min	60 min

VALEURS USINE ceci exclut la conformité à la DIN18650 du système de porte

* En immunité 2 et 3, la capacité de détection standard est équivalente à celle de l'immunité 1 (valeur usine). Certaines conditions liées à l'environnement et à l'installation peuvent affecter la capacité de détection du détecteur ou influencer sur le bon fonctionnement de la porte. Lors de conditions extrêmes, le détecteur peut temporairement adapter sa capacité de détection pour assurer le bon fonctionnement de la porte.

4 SET-UP (merci de sortir du champ infrarouge)



IMPORTANT: Testez le bon fonctionnement de l'installation avant de quitter les lieux.