



LZR®-FLATSCAN SW

Sensor de seguridad para puertas batientes



APLICACIONES



TECNOLOGÍA

Laser

CERTIFICACIÓN



DESCRIPCIÓN

El **LZR®-FLATSCAN SW** se basa en la tecnología láser (medición del tiempo de vuelo) para puertas batientes. Genera 170 puntos de medición ofreciendo una protección total para el usuario y su instalación es sencilla.

Un solo módulo **LZR®-FLATSCAN SW** es suficiente para proteger en su totalidad tan la altura como la anchura así como la zona de atrapamiento de los dedos.

VIDEO



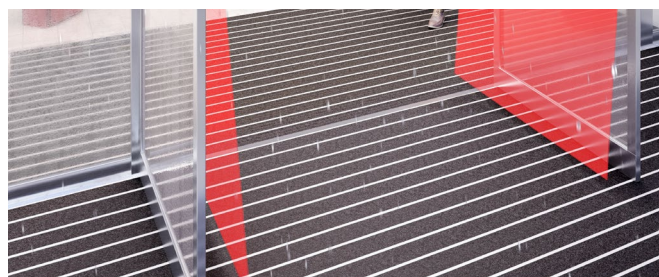
▲ Descubre el vídeo del producto en nuestro canal de YouTube **BEA Sensors Europe**

<https://bit.ly/2C0beP9>



Diseño compacto

El **LZR®-FLATSCAN SW** se puede utilizar en cualquier tamaño de puerta batiente. Gracias a su diseño compacto (8,5 cm x 14,2 cm) es fácil de almacenar e ideal para el transporte.



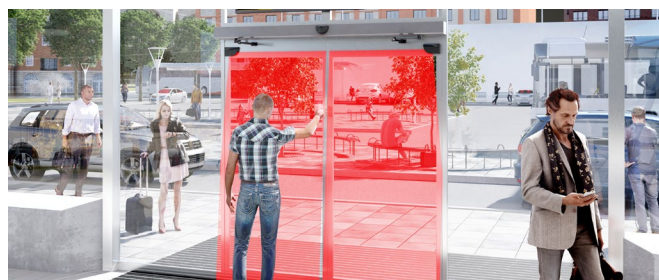
Independiente del suelo y del entorno

La tecnología láser garantiza la independencia en términos de tipo de suelo (suelos de listones, malla metálica, moqueta absorbente, suelo reflectante, superficie resbaladiza, etc.) y del entorno directo de la Puerta (barandilla, paredes, radiadores, papeleras, etc.).



Seguridad de la zona de pinza

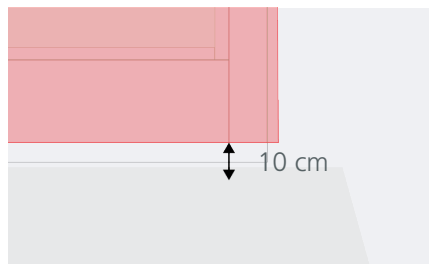
El **LZR®-FLATSCAN SW** cubre el área de la bisagra de una puerta para proteger las manos y los dedos contra el atrapamiento de los dedos durante el proceso de cierre. Cuenta con 100 puntos, distribuidos sobre 18 ° en la zona de atrapamiento de los dedos.



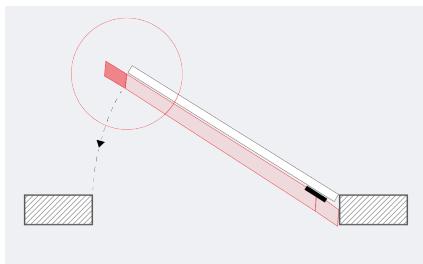
Instalación rápida e intuitiva

El tamaño de la zona del sensor se define con un gesto de la mano, lo que supone un ahorro de tiempo para la instalación.

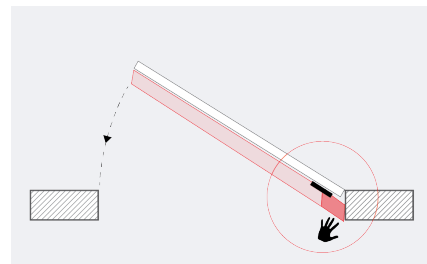
APLICACIONES



Zona non cubierta



Zona protegida ampliada



Zona de atrapamiento de los dedos

ACCESORIOS



INSTALACIÓN

- Un solo módulo por cado lado de la hoja es suficiente para proteger la puerta entera, sea cual sea su anchura.
- Función maestro/esclavo compatible con el 4SAFE.
- El ángulo mecánico se puede ajustar de 2° a 10° e incluso más usando los accesorios correspondientes.
- Aprendizaje automático: entorno directo de la puerta y tipo de suelo.

VERSIONES

- 2 cubiertas disponibles para instalación a la izquierda o a la derecha.
- Disponible en distintos colores (aluminio/negro/blanco). La cubierta se puede pintar totalmente.

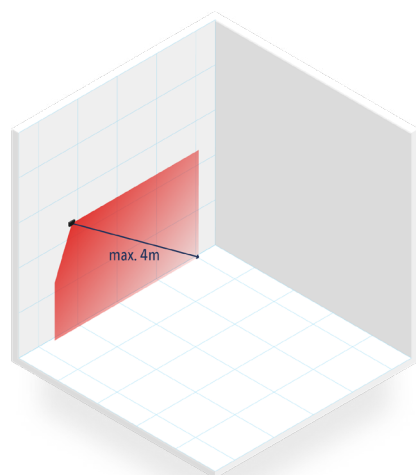
TUTORIAL



▲ Descubre el vídeo del producto en nuestro canal de YouTube **BEA Sensors Europe**

<https://bit.ly/2rsHynZ>

ESPECIFICACIONES TÉCNICAS



Tecnología	LÁSER-scanner, medida del tiempo de vuelo
Distancia máxima de detección	4 m (diag) con 2% de reflectividad (por ej.: a Anchura = 1,5 m -> max. Altura = 3,7 m)
Ángulo de apertura	Protección de la hoja : 86° / Atrapamiento : 18°
Resolución angular	Protección de la hoja : 1,23° / Atrapamiento : 0,18°
Dimensiones típ. del objeto detectado	
La protección de la hoja	10 cm @ 4 m
Atrapamiento	2 cm @ 4 m
Características de emisión	Longitud de la onda 905 nm; potencia de salida pulsada max 25 W; Class 1
Alimentación / Consumo	12-24V DC ± 15% / ≤ 2 W
Tiempo de respuesta	Protección de la hoja : max 50 ms / Atrapamiento : max. 90 ms
Salida	2 salida NO o NC (aislamiento galvanizado - sin polaridad)
Tensión de conmutación máxima	42 V AC/DC
Corriente máxima conmutable	100 mA
Indicadores LED	1 bicolor LED: detección del estado / salida
Dimensiones	142 mm (L) × 85 mm (H) × 23 mm (P) (soporte de montaje + 7 mm)
Ajuste del ángulo / Gama de temperatura	+2° a + 10° (sin el soporte de montaje)
Gama de temperatura / Humedad	-30°C a +60°C bajo tensión / 0-95 % no condensado
Vibraciones	< 2 G
Conformidad a las normas (En proceso de validación)	RoHS 2 2011/65/EU; MD 2006/42/EC; EMC 2014/30/EU; LVD 2014/35/EU EN 12978; EN ISO 13849-1PI "d"/ CAT2; EN 60529; IEC 60825-1; EN 60950-1; EN 61000-6-2; EN 61000-6-3; IEC 61496-1; EN 61496-3 ESPE Type 2; EN 62061 SIL 2; DIN 18650-1 Chapter 5.7.4 (testbody CA);EN 16005 Chapter 4.6.8 (testbody CA)

DISCLAIMER Information is supplied upon the condition that the persons receiving it will make their own determination as to its suitability for their purposes prior to use. In no event will BEA be responsible for damages of any nature whatsoever resulting from the use of or reliance upon information from this document or the products to which the information refers./BEA has the right without liability to change descriptions and specifications at any time.

WWW.BEA-SENSORS.COM



BEA s.a. / LIEGE Science Park / Allée des Noisetiers 5 / 4031 Angleur • BELGIUM
T +32 (0)4 361 65 65 / F +32 (0)4 361 28 58 / E info@bea.be

A HALMA COMPANY