



LZR®-FLATSCAN SW

Veiligheidssensor voor draaideuren



TOEPASSINGEN



TECHNOLOGIE

Laser

KONFORMITEIT



BESCHRIJVING

De **LZR®-FLATSCAN SW** past lasertechnologie (lichtlooptijdmeting) toe voor de veilige werking van draaideuren. Bij dit eenvoudig te installeren systeem waarborgen 170 meetpunten absolute veiligheid van de gebruiker. Ongeacht de afmetingen is één module per deurzijde voldoende voor de gehele deurvleugel, evenals de vinger knelzone.

VIDEO

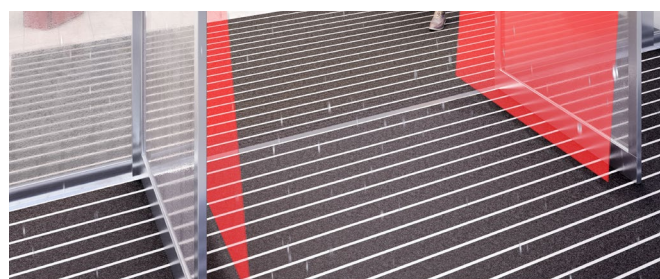


Ontdek de product video op onze YouTube kanaal **BEA Sensors Europe**
<https://bit.ly/2PetjFP>



Compact design

Dankzij het compacte design is de **LZR®-FLATSCAN SW** (8,5 cm x 14,2 cm) te gebruiken voor elk formaat draaideur en faciliteert dit product de logistieke bewegingen.



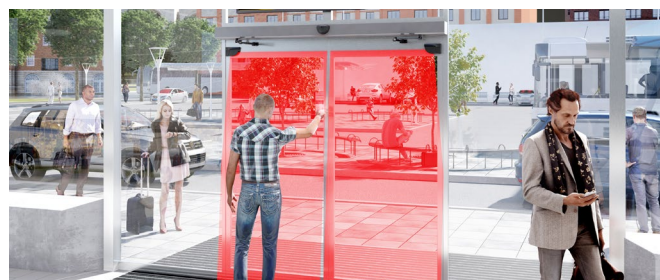
Onafhankelijk van vloertype en omgeving

De lasertechnologie garandeert stabiliteit boven alle types van vloer. (draadraster, absorberend tapijt, spiegelende afwerking, glad oppervlak, etc.). Ze is ook onafhankelijk van de directe deorumgeving (handrailing, muren, radiatoren, containers etc.).



Beveiliging van het draaigebied

De **LZR®-FLATSCAN SW** beschikt over 100 meetpunten, verdeeld over 18° in de knelzone, ter bescherming van de vingers in het draaigebied van de deur.



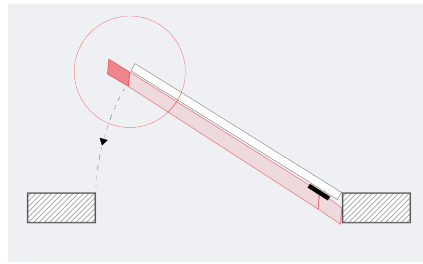
Snelle, intuïtieve installatie

De grootte van het detectieveld wordt door een simpele handbeweging bepaald, waardoor de installatietijd korter wordt.

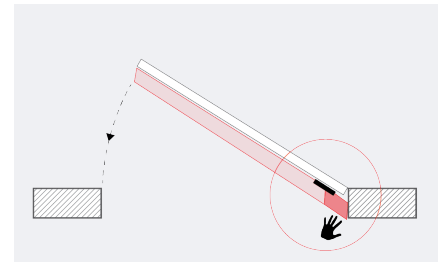
TOEPASSINGEN



Onbeveiligde zone



Uitgebreide zone



Vingerbescherming in draaigebied

TOEBEHOREN



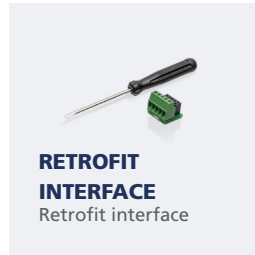
GDA

Toebehoren voor glazen deur



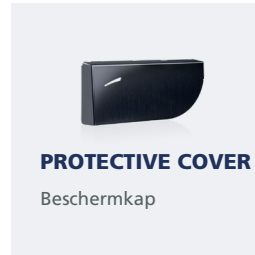
TILTED MOUNTING BASE

Toebehoren voor pivoterende deuren



RETROFIT INTERFACE

Retrofit interface



PROTECTIVE COVER

Beschermkap



FDA

Adapter voor branddeur

INSTALLATIE

- Eén module per deurzijde is voldoende voor de complete deur, ongeacht het formaat.
- Master/slave-functie compatibel met 4SAFE.
- De mechanische hoek is instelbaar van 2° tot 10°, met behulp van toebehoren zelfs nog groter.
- Automatische teach-in: directe omgeving van de deur en het type vloer.

VERSIES

- 2 modellen leverbaar voor installatie links en rechts.
- Verschillende kleuren leverbaar (aluminium/zwart/wit). Het kapje is overschilderbaar.

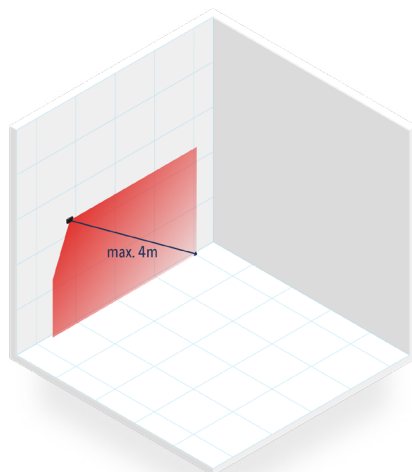
TUTORIAL



Ontdek de product video op onze YouTube kanaal **BEA Sensors Europe**

<https://bit.ly/2Qpyhfi>

TECHNISCHE GEGEVENS



Technologie	LASER-scanner, lichtlooptijdmeting
Max. reikwijdte	4 m (diag) met 2% de reflectievermogen (ex.: naar l = 1,5 m -> max. H= 3,7 m)
Openingshoek	Bescherming van de deurvleugel : 86° / Vinger knelzone : 18°
Hoekresolutie	Bescherming van de deurvleugel : 1,23° / Vinger knelzone : 0,18°
Typische grootte van gedetecteerd object	
Bescherming van de deurvleugel	10 cm @ 4 m
Vinger knelzone	2 cm @ 4 m
Emissiekenmerken	Infrarood LASER Golflengte 905 nm; max. impulsuitgangsvermogen 25 W; Class 1
Voedingsspanning / Verbruik	12-24V DC ± 15% / ≤ 2 W
Reactietijd	Bescherming van de deurvleugel : max 50 ms / Vinger knelzone : max. 90 ms
Uitgang	2 NO of NC uitgangen (galvaniseerde isolatie - polariteitvrij)
Max. commutatiespanning	42 V AC/DC
Max. schakelstroom	100 mA
Led-signalen	1 tweekleurige led: detectiestatus/uitgangstatus
Afmetingen	142 mm (L) × 85 mm (H) × 23 mm (P) (montageframe + 7 mm)
Hoekinstelling / Beschermingsgraad	+2° tot + 10° (zonder de montagebeugel) / IP54
Temperatuurgamma / Vochtigheid	-30°C tot +60°C onder spanning / 0-95 % zonder condensatie
Trillingen	< 2 G
Normconformiteit	RoHS 2 2011/65/EU; MD 2006/42/EC; EMC 2014/30/EU; LVD 2014/35/EU EN 12978; EN ISO 13849-1PI "d"/ CAT2; EN 60529; IEC 60825-1; EN 60950-1; EN 61000-6-2; EN 61000-6-3; IEC 61496-1; EN 61496-3 ESPE Type 2; EN 62061 SIL 2; DIN 18650-1 Chapter 5.7.4 (testbody CA);EN 16005 Chapter 4.6.8 (testbody CA)

DISCLAIMER Information is supplied upon the condition that the persons receiving it will make their own determination as to its suitability for their purposes prior to use. In no event will BEA be responsible for damages of any nature whatsoever resulting from the use of or reliance upon information from this document or the products to which the information refers./BEA has the right without liability to change descriptions and specifications at any time.

WWW.BEA-SENSORS.COM



BEA s.a. / LIEGE Science Park / Allée des Noisetiers 5 / 4031 Angleur • BELGIUM
T +32 (0)4 361 65 65 / F +32 (0)4 361 28 58 / E info@bea.be

A HALMA COMPANY