

# CONDOR

## BEWEGUNGS- & ANWESENHEITSSENSOR FÜR INDUSTRIETORE

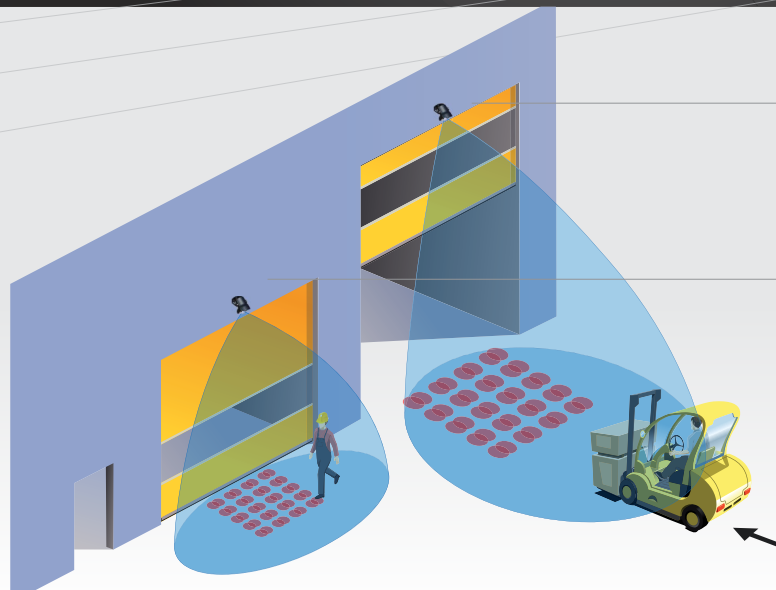
Produktdatenblatt



### ZWEI GERÄTE IN EINEM : ÖFFNUNG UND ÜBERWACHUNG

#### BESCHREIBUNG

Der **CONDOR** vereint einen Radar-Bewegungsmelder und einen Aktivinfrarot-Anwesenheitssensor in einem Gerät. Die zuverlässige Öffnung wird durch die vom FALCON bekannte Planar-Antenne gewährleistet. Die Anzahl an verarbeiteten Informationen ermöglicht eine unvergleichbare Präzision bei der Ausblendung der Fussgänger, des Parallelverkehrs und eventueller Störfaktoren. Der Anwesenheitsbereich der Infrarottechnologie erfasst jedes Fahrzeug oder Objekt, das sich in der Nähe des Tores befindetet.

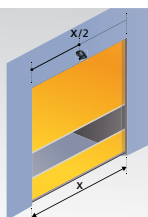


CONDOR ■

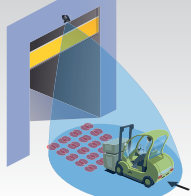
CONDOR XL ■

#### LEISTUNGEN

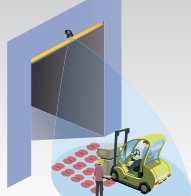
- Die Bewegungserfassung ist einfach der Umgebung entsprechend einstellbar.
- Die von BEA entwickelte Planar-Antenne zeichnet sich durch einen präzisen Filter Fussgänger/Fahrzeuge und eine zuverlässige Parallelverkehrsausblendung aus.
- Der Anwesenheitsbereich erfasst jedes Fahrzeug, das sich vor dem Tor befindet.
- Diese Anwesenheitserfassung erlaubt, die Haltezeit des Tores zu verringern. Dies ermöglicht Energieeinsparungen, die proportional zur Anzahl der Öffnungszyklen des Tores sind.
- Der CONDOR ist zudem eine Alternative zur Induktionsschleife. Er erlaubt eine schnelle und sofort betriebsbereite Installation.



Empfohlene Installation für optimale Leistung

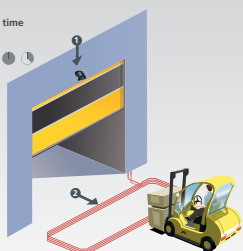


Zuverlässige Öffnung (Radar)

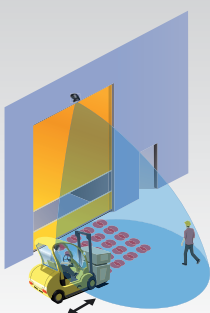


Schutz des Tores (Infrarot)

Installation time  
1  
2



Schnelle Installation



Option: Ausblendung des Parallelverkehrs und der Fussgänger

## ANWENDUNGEN

- Hohe Tore (bis 6 m) : **CONDOR**.
- Tore (bis 3,5 m) : **CONDOR XL**.

## ENTWORFEN FÜR INDUSTRIEUMGEBUNGEN

- Immunität gegen Torvibrationen und Störungen in der Umgebung.
- Robustes Gehäuse, für Industrieumgebungen geeignet.
- Schutzklasse: IP65.

## INSTALLATIONSFREUNDLICHKEIT

- Einfache Installation «plug and play».
- Grosse Flexibilität dank Fernbedienung und Spotfinder.

## TECHNISCHE DATEN

<b>Technologie</b>	Mikrowellen-Doppler-Radar	Aktiv-Infrarot
<b>Erfassungsmodus</b>	Bewegung	Bewegung & Anwesenheit
<b>Sendefrequenz/ Wellenlänge</b>	24.150 GHz	875 nm
<b>Dichte der Ausgangsleistung</b>	< 5 mW/cm <sup>2</sup>	< 250 mW/m <sup>2</sup>
<b>Erfassungsfeld</b> CONDOR CONDOR XL	4 m x 5 m * 4 m x 2 m *	4 m x 4 m (Emissionspunkte **) 4 m x 4 m (Emissionspunkte **)
<b>Reaktionszeit</b>	100 ms	250 ms
<b>Min. Objektgeschwindigkeit</b>	5 cm/s	5 cm/s um eine Erfassung auszulösen
<b>Neigungswinkel</b>	-8° - 22° (relativ zur Frontblende)	15° - 45°
<b>LED-Signal</b>	Grün	Rot
<b>Stromversorgung</b>	12 V bis 24 V AC ± 10 % 12 V bis 24 V DC +10 % / -3%	
<b>Netzfrequenz</b>	50 bis 60 Hz	
<b>Stromverbrauch</b>	< 3,5 W/VA	
<b>Ausgang</b> Max. Kontaktspannung Max. Kontaktstrom Max. Schaltleistung	2 Relais mit potentialfreiem Wechselkontakt (spannungsfrei) 42V AC / DC 1 A (resistiv) 30 W (DC) / 48 VA (AC)	
<b>Ausgangshaltezeit</b>	0,5 s	
<b>Temperaturbereich</b>	Von -30 °C bis + 60 °C	
<b>Kabellänge</b>	10 m	
<b>Montagehöhe</b> CONDOR CONDOR XL	3,5 m - 6 m (abhängig von Größe und Art des Ziels) 2 m - 3,5 m (abhängig von Größe und Art des Ziels)	
<b>Abmessungen</b>	127 mm (T) x 102 mm (B) x 96 mm (H)	
<b>Schutzklasse</b>	IP65	
<b>Luftfeuchtigkeit</b>	0 - 95% nicht kondensierend	
<b>Material</b>	ABS und Polycarbonat	
<b>Normkonformität</b>	RED 2014/53/EU; ROHS 2 2011/65/EU	

Änderungen vorbehalten.

\* gemessen bei 30°, Feldgröße 9, Montagehöhe: 5 m, XL: 3,5 m

\*\* Zone erfassbar mit Spotfinder, ein wenig größer als das eigentliche Erfassungsfeld

**DISCLAIMER** This document as well as all other enclosed documents (quotation / specification / other) are provided «as is» without warranties of any kind, either expressed or implied, including but not limited to the implied warranties of merchantability, fitness for a particular purpose, or non-infringement. / Information is supplied upon the condition that the persons receiving it will make their own determination as to its suitability for their purposes prior to use. In no event will BEA be responsible for damages of any nature whatsoever resulting from the use of or reliance upon information from this document or the products to which the information refers. / BEA has the right without liability to change descriptions and specifications at any time. / Prices, shipping and availability are subject to change without prior notice.

