



# LZR®-H100

Openings & beveiligingssensor voor slagbomen



## TOEPASSINGEN



## TECHNOLOGIE

Laser

## KONFORMITEIT



## BESCHRIJVING

De **LZR®-H100** biedt een echt alternatief voor inductielussen: snellere installatie, detectie van alle soorten voertuigen en meer flexibiliteit. Deze lasersensor voor slagbomen wordt gebruikt voor opening, beveiliging en/of aanwezigheidsdetectie. De breedte en diepte van het detectieveld kunnen zeer flexibel worden ingesteld (max. detectieveld van 9,9 m x 9,9 m).

## VIDEO

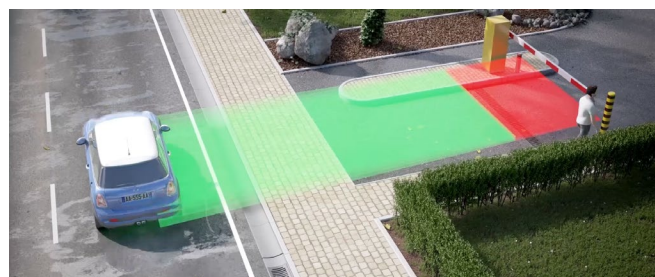


Ontdek de productvideo op onze YouTube kanaal **BEA Sensors Europe**  
<https://bit.ly/2PpiFmG>



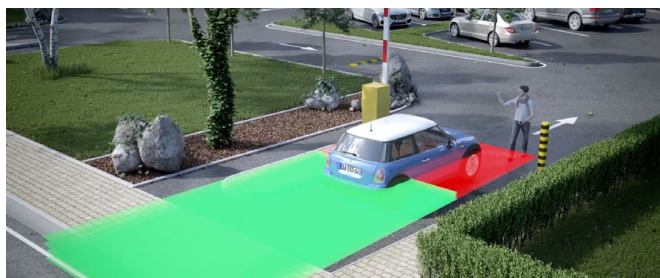
### Comfortabele opening

Detectie van alle soorten voertuigen in het openingsgebied: personenauto's, elektrische voertuigen, voertuigen met composietmaterialen, vrachtwagens met aanhangwagens enz. Voor gerichte opening kan ook het traject van het voertuig bepaald worden.



### Filter voor voetgangers & dwarsverkeer

De slagboom opent alleen wanneer een voertuig nadert. Voetgangers en dwarsverkeer worden gescreend in het openingsgebied.



### Beveiliging van de gebruikers

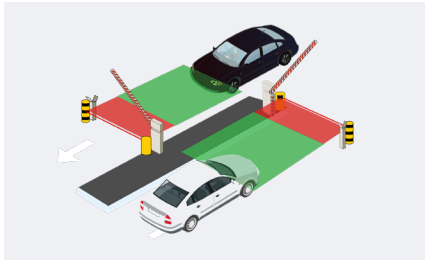
De **LZR®-H100** beschermt voertuigen en personen die zich in het beveiligingsveld bevinden tegen contact met de slagboom (installatie met referentiepunt).



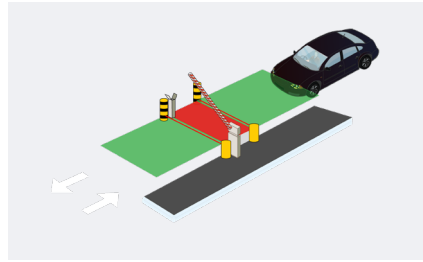
### Eenvoudige installatie

Installatie van de sensor zonder invloed op de omliggende grond en eenvoudige aanpassing van de detectievelden.

## TOEPASSINGEN



Dubbele toegangsweg



Enkele toegangsweg

## TOEBEHOREN



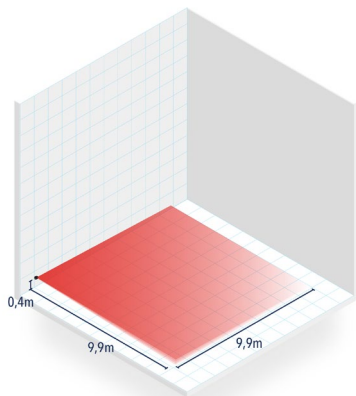
### LZR®-BA

Bevestigingsbeugel voor de LZR-serie

## INSTALLATIE

- Alternatief voor inductielussen: installatie en instelling zonder zware wegwerkzaamheden
- Onbeperkte, eenvoudige configuratie van de detectiezones
- Positionering van de detectiezones wordt vereenvoudigd door middel van 3 zichtbare laserstralen
- Mogelijkheid de apparatuur links of rechts van de slagboom aan te brengen
- Automatisch inleren van de omgeving

## TECHNISCHE GEGEVENS



<b>Technologie</b>	laserscanner, lichtlooptijdmeting
<b>Max. detectiebereik</b>	9,9 m x 9,9 m
<b>Emissiekenmerken</b>	IR laser (CLASS 1) golflengte 905 nm; maximaal uitgangspulsvermogen 75 W Zichtbare laser (CLASS 3R) golflengte 650 nm; maximaal CW-uitgangsvermogen 3 mW
<b>Voedingsspanning</b>	10-35 V DC aan sensorzijde
<b>Stroomverbruik</b>	< 5 W
<b>Reactietijd</b>	Bewegingsdetectie: typ. 200 ms (verstelbaar) Aanwezigheidsdetectie: typ. 20 ms; max. 80 ms
<b>Uitgangen</b>	2 elektronische relais (galvanisch geïsoleerd - polariteitvrij)
<b>Ingang</b>	1 opto-elektrische isolator (galvanisch geïsoleerd - polariteitvrij)
<b>Afmetingen</b>	125 mm (D) x 93 mm (B) x 70 mm (H) (met montagebeugel + 14 mm)
<b>Materiaal / Kleur</b>	PC/ASA / zwart
<b>Beschermingsgraad</b>	IP65
<b>Temperatuurbereik</b>	-30°C tot +60°C onder spanning; -10°C tot +60°C zonder spanning
<b>Vochtigheid</b>	0-95% zonder condensatie
<b>Vibraties</b>	< 2 G
<b>Vervuiling op voorschermen</b>	maximaal 30%; homogeen
<b>Conformiteit</b>	EMC 2014/30/EU; LVD 2014/35/EU; RoHS 2 2011/65/EU; MD 2006/42/EC EN 61000-6-2; EN 61000-6-3; EN 60950-1; EN 60825-1; EN 50581; EN ISO 13849-1 (PI "d" CAT 2); EN 62061 (SIL 2); EN 61496-1 (Type 2); EN 12978; EN 12453 (Device E)

**DISCLAIMER** Information is supplied upon the condition that the persons receiving it will make their own determination as to its suitability for their purposes prior to use. In no event will BEA be responsible for damages of any nature whatsoever resulting from the use of or reliance upon information from this document or the products to which the information refers. BEA has the right without liability to change descriptions and specifications at any time.

WWW.BEA-SENSORS.COM



BEA s.a. / LIEGE Science Park / Allée des Noisetiers 5 / 4031 Angleur • BELGIUM  
T +32 (0)4 361 65 65 / F +32 (0)4 361 28 58 / E info@bea.be

A HALMA COMPANY