



FALCON

Openingsensor voor industriële poorten



TOEPASSINGEN



TECHNOLOGIE

Radar

BESCHRIJVING

De **FALCON** is een bewegingssensor die door middel van éénrichtingsdetectie de prestatie van automatische poorten optimaliseert. De **FALCON** detecteert verschillende soorten doelen en beschikt over een optie om personen te negeren. Doordat de sensor uitsluitend voertuigen detecteert en kruisend verkeer negeert, kan ongewenst openen van de poort worden vermeden. Op een hoogte van 7 m heeft de **FALCON** een detectieveld van 4 m x 5 m. Op 3,5 m hoogte detecteert de **FALCON XL** een gebied van 4 m x 2 m.

VIDEO

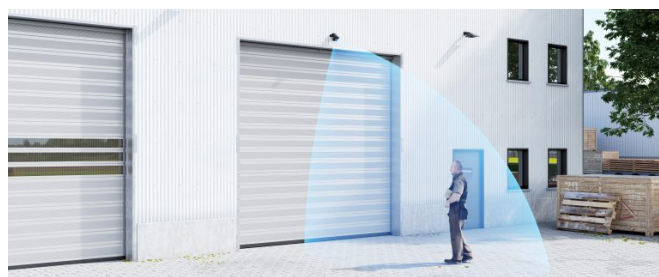


Ontdek de productvideo op onze YouTube kanaal **BEA Sensors Europe**
<https://bit.ly/2MW5knm>



Energiebesparing

De éénrichtingsdetectie van bewegingen voorkomt ongewenst openen van de poort en bespaart zo energie.



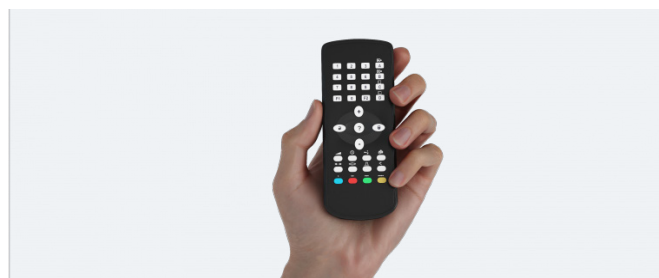
Voetgangers negeren

Mogelijkheid om voetgangers te negeren en enkel voertuigen te detecteren.



Kruisend verkeer

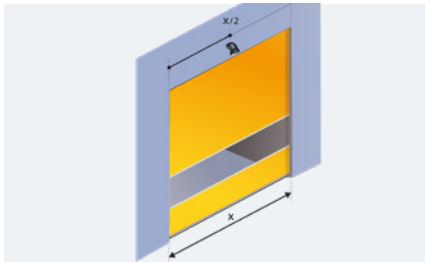
Mogelijkheid om kruisend verkeer te negeren en zo ongewenst openen van de poort te vermijden.



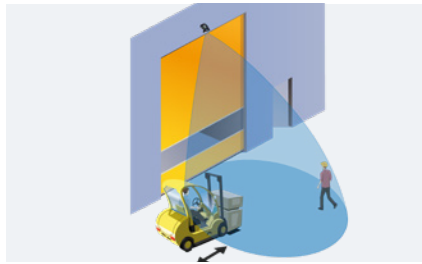
Plug & play

Instellen van basisfuncties met drukknoppen of een afstandsbediening.

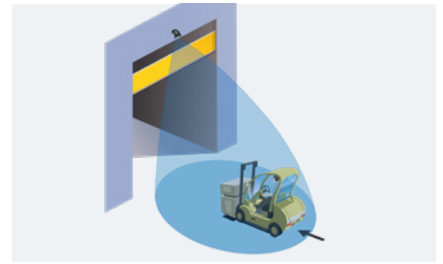
TOEPASSINGEN



Dé ideale beveiligingsoplossing voor industriële poorten



Negering van het parallelverkeer



Filtert voetgangers en detecteert uitsluitend voertuigen

TOEBEHOREN



BEA REMOTE CONTROL

Universele afstandsbediening voor het instellen van onze sensoren



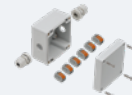
UNIVERSEEL BEVESTIGINGSBEUGEL BA

Universeel Bevestigingsbeugel BA



LZR@-WIDESCAN BA

ACCESSOIRE VOOR ALTERNATIEVE MONTAGE (PLAFOND, MUUR)



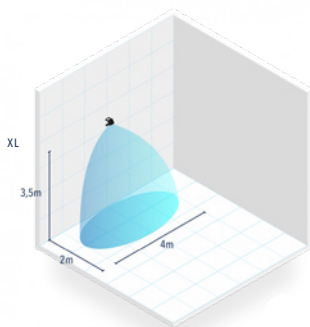
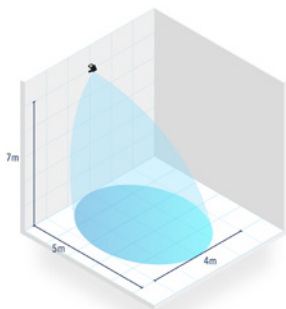
LZR@-WIDESCAN RETROFIT ADAPTER

Bedradingstoeberehoren om een CONDOR, FALCON of MILAN te vervangen door een LZR@-WIDESCAN voor soortgelijke functies

INSTALLATIE

- Eenvoudige installatie (plug and play).
- Flexibele instelling dankzij de drukknoppen en de afstandsbediening.

TECHNISCHE GEGEVENS



| | |
|------------------------------|---|
| Technologie | microgolf-dopplerradar |
| Zendfrequentie | 24.150 GHz |
| Zendvermogen | < 20 dBm EIRP |
| Vermogensdichtheid | < 5 mW/cm ² |
| Detectiewijze | beweging |
| Detectieveld | FALCON: 4 x 5 m ; FALCON XL: 4 x 2 m (typisch bij 30° en veldgrootte 9) |
| Min. detectiesnelheid | 5 cm/s |
| Voeding | 12V tot 24V AC ±10%; 12V tot 24V DC +30% / -10% |
| Netfrequentie | 50 tot 60 Hz |
| Max. stroomverbruik | < 2 W |
| Sortie | relais (contact inverseur libre de potentiel) |
| Uitgang | relais (met spanningsloos wisselcontact) |
| Max. contactspanning | 42V AC/DC |
| Max. contactstroom | 1A (résistief) |
| Led-sigitaal | rood: detectiestatus, parameterindicatie; groen: waarde-indicatie |
| Montagehoogte | FALCON: 3,5 m - 7m FALCON XL: 2 m - 3,5 m |
| Beschermingsklasse | IP65 |
| Temperatuurbereik | van -30 °C tot + 60 °C |
| Afmetingen | 127 mm (L) x 102 mm (B) x 96 mm (H) |
| Hellingshoek | 0° tot 180° verticaal |
| Materiaal | ABS en polycarbonaat |
| Gewicht | 400 g |
| Kabellengte | 10 m of 15 m |
| Normconformiteit | Dit product voldoet aan alle geldende Europese richtlijnen. Voor meer informatie, zie de Conformiteitsverklaring. |

DISCLAIMER Information is supplied upon the condition that the persons receiving it will make their own determination as to its suitability for their purposes prior to use. In no event will BEA be responsible for damages of any nature whatsoever resulting from the use of or reliance upon information from this document or the products to which the information refers. BEA has the right without liability to change descriptions and specifications at any time.

WWW.BEASENSORS.COM