



# LZR®-FLATSCAN SW

Sensor de seguridad para puertas batientes



## APLICACIONES



## TECNOLOGÍA

Laser

## CERTIFICACIÓN



## DESCRIPCIÓN

El **LZR®-FLATSCAN SW** se basa en la tecnología láser (medición del tiempo de vuelo) para puertas batientes. Genera 170 puntos de medición ofreciendo una protección total del usuario. Un kit de **LZR®-FLATSCAN SW** (2 módulos) es suficiente, dependiendo del análisis de riesgo, para cubrir tanto el ancho como la altura de la hoja de una puerta, incluida la zona de atrapamiento.

## VIDEO

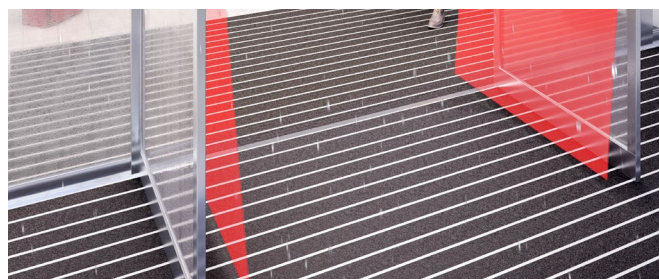


▲ Descubre el vídeo del producto en nuestro canal de YouTube **BEA Sensors Europe**  
<https://bit.ly/2C0beP9>



### Diseño compacto

El **LZR®-FLATSCAN SW** se puede utilizar en cualquier tamaño de puerta batiente. Gracias a su diseño compacto (8,5 cm x 14,2 cm) es fácil de almacenar e ideal para el transporte.



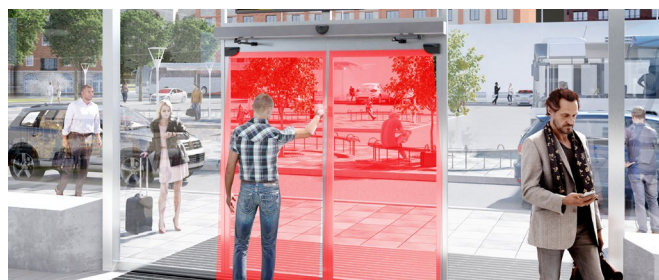
### Independiente del suelo y del entorno

La tecnología láser garantiza la independencia en términos de tipo de suelo (suelos de listones, malla metálica, moqueta absorbente, suelo reflectante, superficie resbaladiza, etc.) y del entorno directo de la Puerta (barandilla, paredes, radiadores, papeleras, etc.).



### Seguridad en la zona de atrapamiento

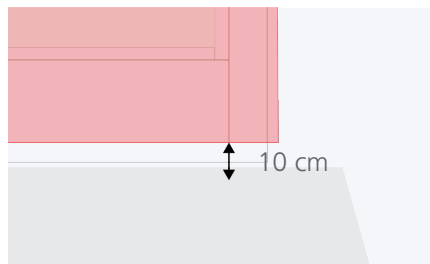
La zona de atrapamiento cuenta con 100 puntos de medición, divididos en 18°. Optimizan la detección de pequeñas partes del cuerpo (manos y dedos) en la zona de las bisagras.



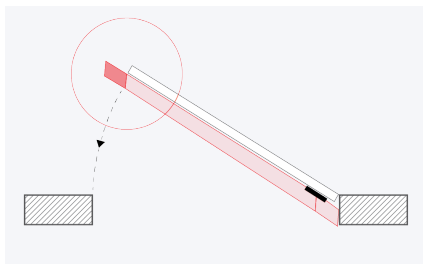
### Instalación rápida e intuitiva

El tamaño de la zona del sensor se define con un gesto de la mano, lo que supone un ahorro de tiempo para la instalación.

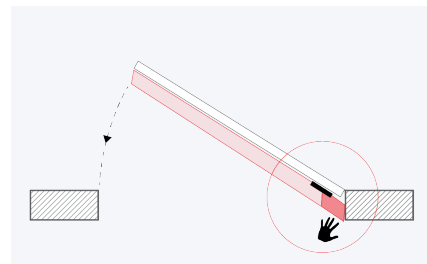
## APLICACIONES



Zona non cubierta



Zona protegida ampliada



Protección optimizada de la zona de atrapamiento en el lado de las bisagras y en el lado opuesto de las bisagras

## ACCESORIOS



### GDA

Accesorio para puertas de cristal sin perfiles



### TILTED MOUNTING BASE

Accesorios para puertas pivotantes



### RETROFIT INTERFACE

Accesorio readaptador



### PROTECTIVE COVER

Funda protectora



### FDA

Adaptador de puerta cortafuego

## INSTALACIÓN

- Un solo módulo por cada lado de la hoja es suficiente para proteger la puerta entera, sea cual sea su anchura.
- Función maestro/esclavo compatible con el 4SAFE.
- El ángulo mecánico se puede ajustar de 2° a 10° e incluso más usando los accesorios correspondientes.
- Aprendizaje automático: entorno directo de la puerta y tipo de suelo.

## VERSIONES

- 2 cubiertas disponibles para instalación a la izquierda o a la derecha.
- Disponible en distintos colores (aluminio/negro/blanco). La cubierta se puede pintar totalmente.

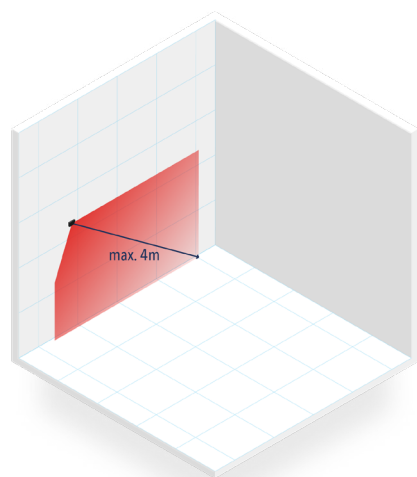
## TUTORIAL



Descubre el vídeo del producto en nuestro canal de YouTube **BEA Sensors Europe**

<https://bit.ly/2rsHynZ>

## ESPECIFICACIONES TÉCNICAS



<b>Tecnología</b>	LÁSER-scanner, medida del tiempo de vuelo
<b>Distancia máxima de detección</b>	4 m (diag) con 2% de reflectividad (por ej.: a Anchura = 1,5 m -> max. Altura = 3,7 m)
<b>Ángulo de apertura</b>	Protección de la hoja : 86° / Atrapamiento : 18°
<b>Resolución angular</b>	Protección de la hoja : 1,23° / Atrapamiento : 0,18°
<b>Dimensiones típ. del objeto detectado</b>	
La protección de la hoja	10 cm @ 4 m
Atrapamiento	2 cm @ 4 m
<b>Características de emisión</b>	Longitud de la onda 905 nm; potencia de salida pulsada max 25 W; Class 1
<b>Alimentación / Consumo</b>	12-24V DC ± 15% / ≤ 2 W
<b>Tiempo de respuesta</b>	Protección de la hoja : max 50 ms / Atrapamiento : max. 90 ms
<b>Salida</b>	2 salida NO o NC ( aislamiento galvanizado - sin polaridad)
Tensión de conmutación máxima	42 V AC/DC
Corriente máxima conmutable	100 mA
<b>Indicadores LED</b>	1 bicolor LED: detección del estado / salida
<b>Dimensiones</b>	142 mm (L) × 85 mm (H) × 23 mm (P) ( soporte de montaje + 7 mm )
<b>Ajuste del ángulo / Gama de temperatura</b>	+2° a + 10° (sin el soporte de montaje)
<b>Gama de temperatura / Humedad</b>	-30°C a +60°C bajo tensión / 0-95 % no condensado
<b>Vibraciones</b>	< 2 G
<b>Conformidad a las normas</b>	RoHS 2 2011/65/EU; MD 2006/42/EC; EMC 2014/30/EU; LVD 2014/35/EU EN 12978; EN ISO 13849-1PI "d"/ CAT2; EN 60529; IEC 60825-1; EN 60950-1; EN 61000-6-2; EN 61000-6-3; IEC 61496-1; EN 61496-3 ESPE Type 2; EN 62061 SIL 2; DIN 18650-1 Chapter 5.7.4 (testbody CA);EN 16005 Chapter 4.6.8 (testbody CA)
(En proceso de validación)	

**DISCLAIMER** Information is supplied upon the condition that the persons receiving it will make their own determination as to its suitability for their purposes prior to use. In no event will BEA be responsible for damages of any nature whatsoever resulting from the use of or reliance upon information from this document or the products to which the information refers./BEA has the right without liability to change descriptions and specifications at any time.

[WWW.BEASENSORS.COM](http://WWW.BEASENSORS.COM)



BEA s.a. / LIEGE Science Park / Allée des Noisetiers 5 / 4031 Angleur • BELGIUM  
T +32 (0)4 361 65 65 / F +32 (0)4 361 28 58 / E info-eu@beasensors.com

A Halma company