



LZR®-FLATSCAN SW

Sensore di sicurezza per porte battenti



APPLICAZIONI



TECNOLOGIA

Laser

CERTIFICAZIONE



DESCRIZIONE

Il **LZR®-FLATSCAN SW** utilizza la tecnologia laser (misura del tempo di volo) per la protezione delle porte battenti. Genera 170 punti di misurazione per offrire una protezione completa dell'utente. A seconda dell'analisi di rischio, un kit di **LZR®-FLATSCAN SW** (2 moduli) è sufficiente per coprire tutta la larghezza e altezza del battente, includendo la zona di cesoimento.

VIDEO

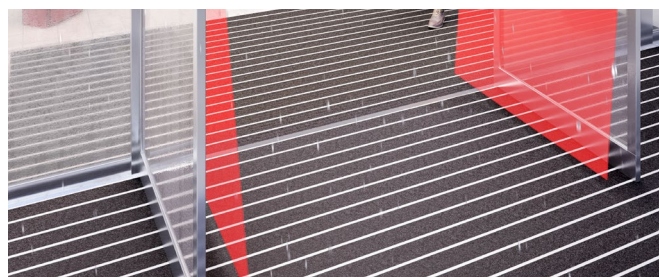


▲
Scoprite il video del prodotto sul nostro canale youtube **BEA Sensors Europe**
<https://bit.ly/2BAa0Kv>



Design compatto

Il **LZR®-FLATSCAN SW** può essere usato su porte battenti di qualsiasi misura. Grazie al design compatto (8,5 cm × 14,2 cm) può essere facilmente immagazzinato.



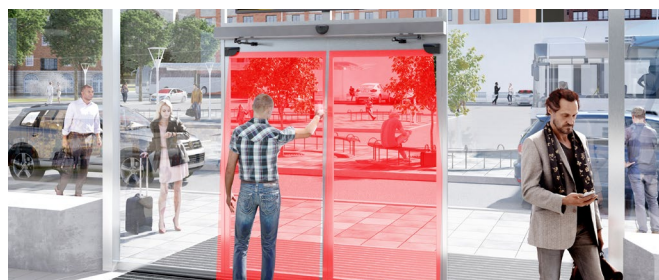
Indipendente da pavimento e ambiente circostante

La tecnologia laser garantisce stabilità a prescindere dal tipo di suolo (a rete metallica, tappeto assorbente, pavimentazione riflettente, superficie scivolosa, ecc.). E' inoltre indipendente dall'ambiente circostante (corrimano, pareti, termosifoni, cestini, ecc.).



Protezione zona di cesoimento

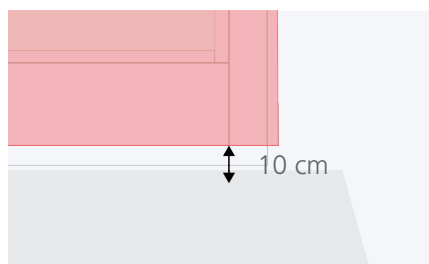
La zona di cesoimento del **LZR®-FLATSCAN SW** presenta 100 punti di misura, ripartiti su 18°, che ottimizzano la rilevazione delle parti piccole del corpo (mani e dita) nell'area della cerniera.



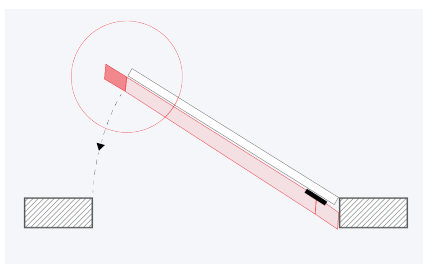
Installazione rapida e intuitiva

La dimensione dell'area del sensore è definita dal movimento della mano.

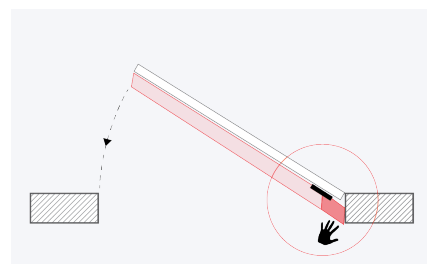
APPLICAZIONI



Zona di non rilevazione



Zona di protezione estesa



Protezione ottimale della zona della cerniera sia nel lato del cesoimento che nel lato opposto

ACCESSORI



GDA

Accessorio per porte in vetro



TILTED MOUNTING BASE

Accessorio per porte pivotanti



RETROFIT INTERFACE

Accessorio retrofit



PROTECTIVE COVER

Cover di protezione



FDA

Adattatore porta tagliafuoco

INSTALLAZIONE

- Un solo modulo su ciascun lato è sufficiente a coprire l'intera porta, indipendentemente dalle sue dimensioni.
- Funzione Master-Slave compatibile con 4SAFE.
- Angolo regolabile meccanicamente da 2° a 10° e oltre, grazie agli accessori.
- Autoapprendimento: immediate vicinanze della porta e tipo di pavimento.

VERSIONI

- 2 modelli disponibili per l'installazione a sinistra o a destra.
- Diversi colori disponibili (bianco/nero/alluminio). La cover può essere interamente verniciata.

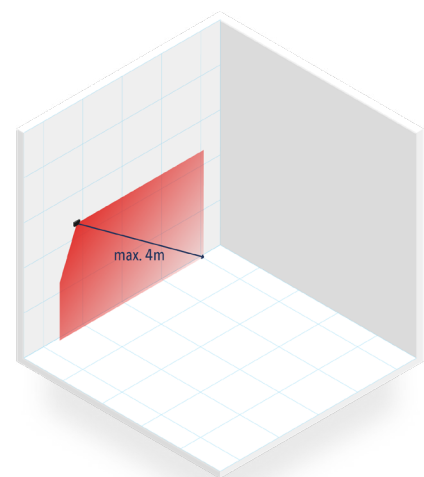
TUTORIAL



Scoprite il video del prodotto sul nostro canale youtube **BEA Sensors Europe**

<https://bit.ly/2Axj5CO>

SPECIFICHE TECNICHE



Tecnologia	LASER scanner, misura del tempo di volo
Distanza massima di rilevazione	4 m (diag) con 2% di riflettività (ex.: a l = 1,5 m -> max. H = 3,7 m)
Angolo di apertura	Protezione dell'anta : 86° / Zona cerniera : 18°
Risoluzione angolare	Protezione dell'anta : 1,23° / Zona cerniera : 0,18°
Dimensioni dell'oggetto rilevato	
Protezione dell'anta	10 cm @ 4 m
Zona cerniera	2 cm @ 4 m
Caratteristiche di emissione	LASER infrarosso Lunghezza d'onda 905 nm; max. uscita impulsi 25 W; Classe 1
Alimentazione / Consumo	12-24V DC ± 15% / ≤ 2 W
Tempo di risposta	Protezione dell'anta : max 50 ms / Zona cerniera : max 90 ms
Uscita	2 relé elettronici (isolamento galvanizzato - senza polarità)
Tensione di commutazione massima	42V AC/DC
Corrente massima commutabile	100 mA
Indicatori LED	1 LED bicolore : rilevazione dello stato / uscita
Dimensioni	142 mm (L) × 85 mm (H) × 23 mm (P) (telaio di montaggio + 7 mm)
Angolo regolazione / Grado protezione	+2° to +10° (senza la staffa di montaggio) / IP54
Gamma di temperatura / Umidità	-30°C fino a +60°C sotto tensione / 0-95 % senza condensa
Vibrations	< 2 G
Norm conformity	RoHS 2 2011/65/EU; MD 2006/42/EC; EMC 2014/30/EU; LVD 2014/35/EU EN 12978; EN ISO 13849-1PI "d"/ CAT2; EN 60529; IEC 60825-1; EN 60950-1; EN 61000-6-2; EN 61000-6-3; IEC 61496-1; EN 61496-3 ESPE Type 2; EN 62061 SIL 2; DIN 18650-1 Chapter 5.7.4 (testbody CA);EN 16005 Chapter 4.6.8 (testbody CA)

DISCLAIMER Information is supplied upon the condition that the persons receiving it will make their own determination as to its suitability for their purposes prior to use. In no event will BEA be responsible for damages of any nature whatsoever resulting from the use of or reliance upon information from this document or the products to which the information refers./BEA has the right without liability to change descriptions and specifications at any time.

WWW.BEASENSORS.COM



BEA s.a. / LIEGE Science Park / Allée des Noisetiers 5 / 4031 Angleur • BELGIUM
T +32 (0)4 361 65 65 / F +32 (0)4 361 28 58 / E info-eu@beasensors.com

A Halma company