



# LZR®-FLATSCAN SW

Säkerhetssensor för svängdörrar



## APPLIKATIONER



## TEKNIK

Laser

## ÖVERENSSTÄMMELSE



## BESKRIVNING

**LZR®-FLATSCAN SW** använder laserteknik (time of flight mätning) för svängdörrars säkerhet. Den genererar 170 mätpunkter för att ge användaren fullständigt skydd. En **LZR®-FLATSCAN SW** "kit" är tillräckligt, beroende på riskanalysen, för att täcka både bredden och höjden på en dörrsvängning inklusive klämningszonen.

## VIDEO

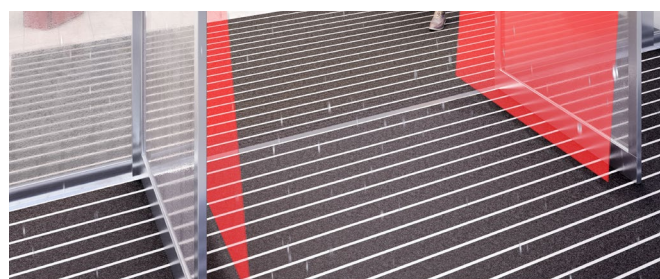


▲ Du hittar vår produktvideo på vår YouTube-kanal **BEA Sensors Europe**  
<https://bit.ly/2KDPKut>



### Kompakt design

**LZR®-FLATSCAN SW** kan användas på alla svängdörrar, oavsett storlek. Tack vare dess kompakta design (8,5 cm × 14,2 cm) kan den lagras enkelt.



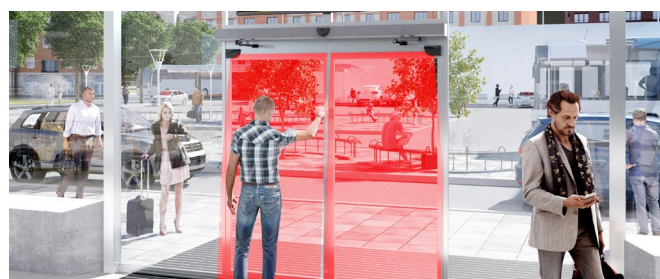
### Oberoende av golv och omgivning

Lasertekniken garanterar stabilitet för alla typer av golvytor (spaltgolv, absorberande matta, reflekterande golv, hal yta osv.). Den är också oberoende av dörrrens direkta omgivning (räcken, väggar, värmeelement, soptunnor osv.).



### Klämningszon säkerhet

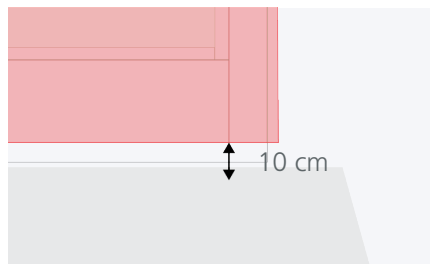
Klämningszonen av **LZR®-FLATSCAN SW** räknar 100 punkter, uppdelade över 18°. Det optimerar upptäckt av små kroppsdelar (händer och fingrar) i gångjärnsområdet.



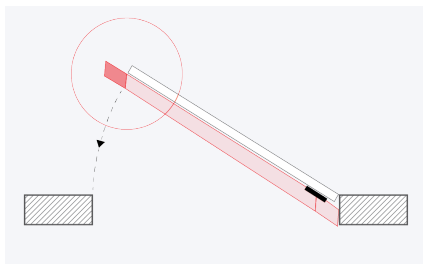
### Snabb och intuitiv installation

Storleken på sensorområdet definieras genom enkla handrörelser, vilket leder till tidbesparingar vid installation.

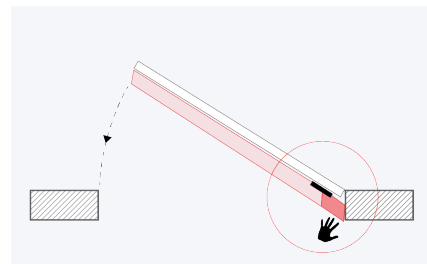
## APPLIKATIONER



Oskyddad zon

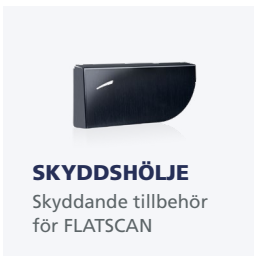


Utökat säkerhetsområde under stängning



Optimerat klämningszonsskydd i gångjärnsområdet

## TILLBEHÖR



## MONTERING

- En modul på varje sida är tillräckligt för att säkra hela dörren, oavsett storlek.
- Master-Slave-operatör kompatibel med 4SAFE.
- Den mekaniska vinkeln kan justeras från 2° till 10° och ännu längre tack vare tillbehör.
- Automatisk inläring: dörrrens direkta omgivning och typ av golv.

## VERSIONER

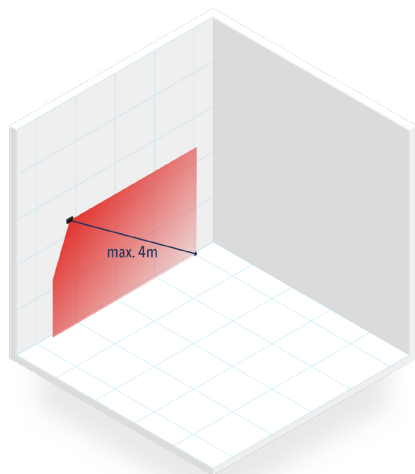
- Två utföranden tillgängliga för installation till vänster eller höger.
- Olika färger tillgängliga (aluminium/svart/vit). Höljet kan målas helt.

## TUTORIAL



▲ Du hittar vår produktvideo på vår YouTube-kanal **BEA Sensors Europe**  
<https://bit.ly/2BxHc5e>

## TABELLE ÖVER SPECIFIKATIONER



<b>Teknik</b>	LASER-skanner, mätning time-of-flight
<b>Max. detektering räckvidd</b>	4 m (diagonal) med reflektivitet på 2 % (dvs.: vid W = 1,5 m -> H = 3,7 m)
<b>Öppningsvinkel</b>	Dörrsvängningssäkerhet: 86°/Gångjärnsområde: 18°
<b>Vinkelupplösning</b>	Dörrsvängningssäkerhet: 1,23°/gångjärn är: 0.18°
<b>Typ. min. objektstorlek</b>	
Dörrsvängningsskydd	10 cm @ 4 m
Gångjärnsområde	2 cm @ 4 m
<b>Utsläpp egenskaper</b>	IR LASER Våglängd 905 nm; max. utgång pulseffekt 25 W; Klass 1
<b>Matningsspänning/förbrukning</b>	12–24 V DC ± 15 % / ≤ 2 W
<b>Svarstid</b>	Dörrsvängningssäkerhet: max. 50 ms/gångjärnsområde: max. 90 ms
<b>Utgång</b>	2 elektroniska reläer (galvanisk isolering – polaritetsfri)
Max. brytspänning	42V AC/DC
Max. brytström	100 mA
<b>LED-signaler</b>	En tvåfärgade LED: detekterings-/utgångsstatus
<b>Dimensioner</b>	142 mm (L) × 85 mm (D) × 23 mm (H) (monteringsbygel + 7 mm)
<b>Lutningsvinklar/skyddsnivå</b>	+2° till +10° (utan monteringsbygel)/IP54
<b>Temperaturintervall/fuktighet</b>	-30°C till +60°C om påslagen/0–95 % icke-kondenserande
<b>Vibrationer</b>	< 2 G
<b>Överensstämmelse</b>	Rohs 2 2011/65/EU; MD 2006/42/EG; EMC 2014/30/EU; LVD 2014/35/EU EN 12978; EN ISO 13849-1PI "d"/ CAT2; EN 60529; IEC 60825-1; EN 60950-1; EN 61000-6-2; EN 61000-6-3; IEC 61496-1; EN 61496-3 ESPE typ 2; EN 62061 SIL 2; DIN 18650-1 kapitel 5.7.4 (testutrustning CA);EN 16005 kapitel 4.6.8 (testutrustning CA)

**DISCLAIMER** Information is supplied upon the condition that the persons receiving it will make their own determination as to its suitability for their purposes prior to use. In no event will BEA be responsible for damages of any nature whatsoever resulting from the use of or reliance upon information from this document or the products to which the information refers./BEA has the right without liability to change descriptions and specifications at any time.

[WWW.BEASENSORS.COM](http://WWW.BEASENSORS.COM)



BEA s.a. / LIEGE Science Park / Allée des Noisetiers 5 / 4031 Angleur • BELGIUM  
T +32 (0)4 361 65 65 / F +32 (0)4 361 28 58 / E info-eu@beasensors.com

A Halma company