



EAGLE

Öffnungssensor für alle Türarten



ANWENDUNGEN



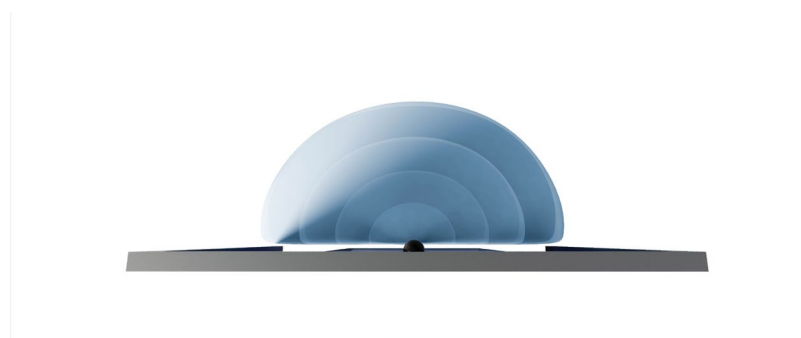
TECHNOLOGIE

Radar



BESCHREIBUNG

Der **EAGLE** bietet eine Lösung für jede Art von Automatiktür und dies unabhängig von den Umgebungsbedingungen. Der EAGLE ONE ist ein richtungserkennender Bewegungssensor für standard Automatiktüren. Der EAGLE ONE HM kann auf einer Montagehöhe von bis zu 5 m installiert werden. Die Konfiguration der Parameter ist flexibel und einfach dank der Fernbedienung und Drucktaster.



Energiesparend

Verbesserung der Gesamtenergieeffizienz von Gebäuden durch die Richtungsempfindlichkeit des Radars. Dieser erfasst nur die Bewegungen, die sich der Tür nähern und ignoriert die Bewegungen, die sich entfernen. Dadurch schliesst sich die Tür früher und reduziert den Verlust an Wärme oder klimatisierter Temperatur.

Stabilität & Zuverlässigkeit

Dank der BEA-Radarantenne und der richtungsempfindlichen Erfassung bietet der EAGLE ONE Stabilität und Zuverlässigkeit.

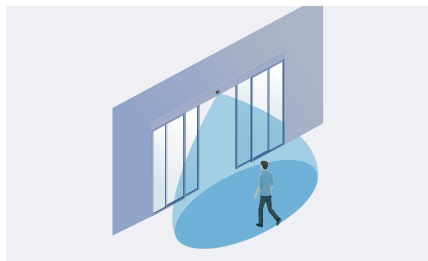
Flexibilität

Die Größe und Form der Erfassungsfelder können der Umgebung und Anwendung angepasst werden.

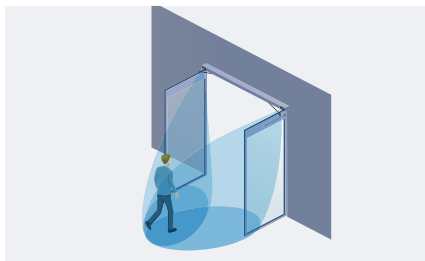
Alternative Einbaumöglichkeiten

Möglicher Boden- oder Deckeneinbau. Bei Montage über den Türscharnieren einer Drehflügeltür ignoriert der Sensor die Türbewegung.

ANWENDUNGEN



Schiebetür



Doppelte Drehflügeltür



Karusselltür

ZUBEHÖR



BEA REMOTE CONTROL

Fernbedienung zur Parametrierung der BEA Sensoren



EAGLE CA

Deckeneinbausatz



EAGLE BA

Montagehalterung



EAGLE/SPARROW ORA

EAGLE & SPARROW Regenschutz



EAGLE RA

Regenschutz

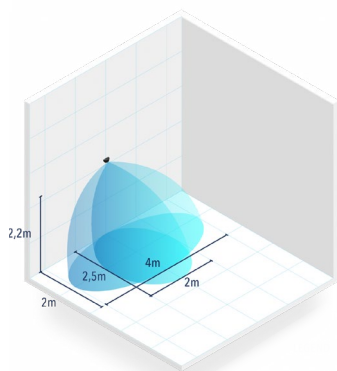
INSTALLATION

- Einstellen der Grundfunktionen durch Drucktaster.
- Feineinstellung mit der BEA-Universalfernbedienung.

VERSIONEN

- EAGLE ONE : Richtungserkennender Öffnungssensor für alle Türarten.
- EAGLE ONE HM : Richtungserkennender Öffnungssensor für hohe Montage.

TECHNISCHE DATEN



Technologie	Hyperfrequenz und Mikroprozessor
Sendefrequenz	24.150 GHz
Stromversorgung	Von 12V bis 24V AC $\pm 10\%$; von 12V bis 24V DC +30% / -10%
Leistungsaufnahme	< 2 W
Ausgang	Relais (Potentialfreie Relaiskontakte)
EAGLE ONE / ONE HM	42V AC / DC 1A (resistiv) 30W (DC) / 60VA (AC)
Montagehöhe	EAGLE ONE: von 1,8 m bis 4 m; EAGLE ONE HM: von 4 m bis 5 m; EAGLE THREE-N : von 1,8 m bis 4 m
Schutzklasse	IP54
Abmessungen	120 mm (B) x 80 mm (H) x 50 mm (T)
Neigungswinkel	0° bis 90° senkrecht; -30° bis +30° seitlich
Material	ABS
Gewicht	215 g
Normkonformität	EN 300 440-2 V1.4.1, EN 301 489-1 V1.9.2, EN 301 489-3 V1.6.1, EN 62311, EN 62479

DISCLAIMER Information is supplied upon the condition that the persons receiving it will make their own determination as to its suitability for their purposes prior to use. In no event will BEA be responsible for damages of any nature whatsoever resulting from the use of or reliance upon information from this document or the products to which the information refers. BEA has the right without liability to change descriptions and specifications at any time.

WWW.BEASENSORS.COM



BEA s.a. / LIEGE Science Park / Allée des Noisetiers 5 / 4031 Angleur • BELGIUM
T +32 (0)4 361 65 65 / F +32 (0)4 361 28 58 / E info-eu@beasensors.com

A Halma company