



# EAGLE

Sensore di apertura per tutti i tipi di porte automatiche



## APPLICAZIONI



## TECNOLOGIA

Radar



## DESCRIZIONE

L'**EAGLE** è un sensore a microonde che può essere montato su tutti i tipi di porte automatiche indipendentemente dall'ambiente circostante. L'EAGLE ONE è un sensore di movimento monodirezionale per porte automatiche standard. L'EAGLE ONE HM può essere utilizzato per montaggi fino a 5 m di altezza. La configurazione dei parametri è flessibile e semplice mediante telecomando o pulsanti.



### Risparmio energetico

Miglioramento nell'efficienza energetica degli edifici grazie al radar monodirezionale che rileva i movimenti in avvicinamento e filtra quelli in allontanamento: la porta si chiude prima e riduce le dispersioni termiche.

### Stabilità e affidabilità

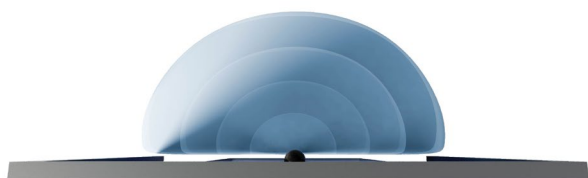
Grazie all'antenna planare BEA e alla sua modalità di rilevazione monodirezionale, l'EAGLE offre un alto grado di stabilità e affidabilità.

### Flessibilità

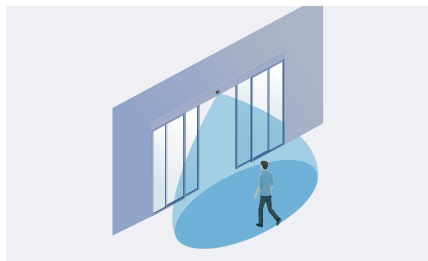
La forma e la dimensione del campo di rilevazione possono essere adattate a seconda degli ambienti e delle applicazioni.

### Possibilità di montaggio

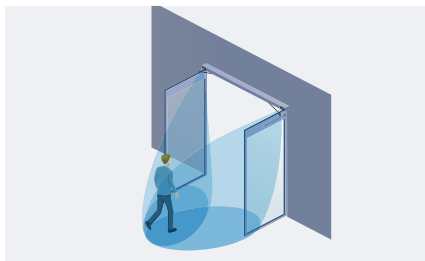
Possibilità di montare il sensore nel pavimento o nel soffitto. Se collocato sopra i cardini di una porta girevole, il sensore ignora il movimento delle ante della porta.



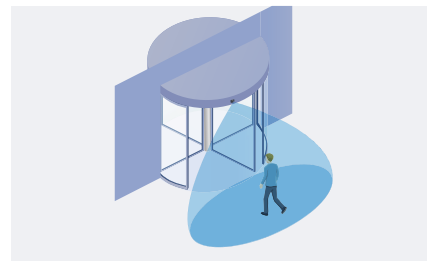
## APPLICAZIONI



Porta scorrevole



Porta battente a due ante



Porta girevole

## ACCESSORI



### BEA REMOTE CONTROL

Telecomando universale per regolare i nostri sensori



### EAGLE CA

Accessorio montaggio a soffitto



### EAGLE BA

Staffa



### ORA

Accessorio pioggia deluxe per EAGLE e SPARROW



### EAGLE RA

Accessorio pioggia

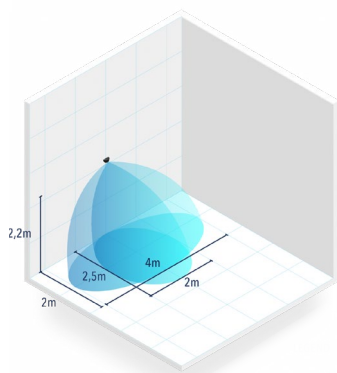
## INSTALLAZIONE

- Regolazione delle funzioni di base tramite pulsante.
- Regolazione più precisa tramite il telecomando universale BEA.

## VERSIONI

- EAGLE ONE : Sensore monodirezionale per tutti i tipi di porta.
- EAGLE ONE HM : Sensore monodirezionale per altezze di montaggio più elevate.

## SPECIFICHE TECNICHE



<b>Tecnologia</b>	Microonde e microprocessore
<b>Frequenza trasmettitore</b>	24.150 GHz
<b>Tensione di alimentazione</b>	12V to 24V AC ±10%; 12V to 24V DC +30% / -10%
<b>Consumo max.</b>	< 2 W
<b>Uscita</b>	Relè (contatto di commutazione privo di potenziale)
<b>EAGLE ONE / ONE HM</b>	42V AC/DC 1A (resistivo) 30 W (DC) / 42 VA (AC)
<b>Altezza montaggio</b>	EAGLE ONE: da 1,8 m a 4 m; EAGLE ONE HM: da 4 m a 5 m; EAGLE THREE-N : da 1,8 m a 4 m
<b>Grado di protezione</b>	IP54
<b>Dimensioni</b>	120 mm (L) x 80 mm (H) x 50 mm (W)
<b>Angoli di regolazione</b>	0° a 90° verticale; -30° a +30° laterale
<b>Materiale</b>	ABS
<b>Peso</b>	215 g
<b>Conformità alle norme</b>	EN 300 440-2 V1.4.1, EN 301 489-1 V1.9.2, EN 301 489-3 V1.6.1, EN 62311, EN 62479

**DISCLAIMER** Information is supplied upon the condition that the persons receiving it will make their own determination as to its suitability for their purposes prior to use. In no event will BEA be responsible for damages of any nature whatsoever resulting from the use of or reliance upon information from this document or the products to which the information refers. BEA has the right without liability to change descriptions and specifications at any time.

[WWW.BEASENSORS.COM](http://WWW.BEASENSORS.COM)



BEA s.a. / LIEGE Science Park / Allée des Noisetiers 5 / 4031 Angleur • BELGIUM  
T +32 (0)4 361 65 65 / F +32 (0)4 361 28 58 / E info-eu@beasensors.com

A Halma company