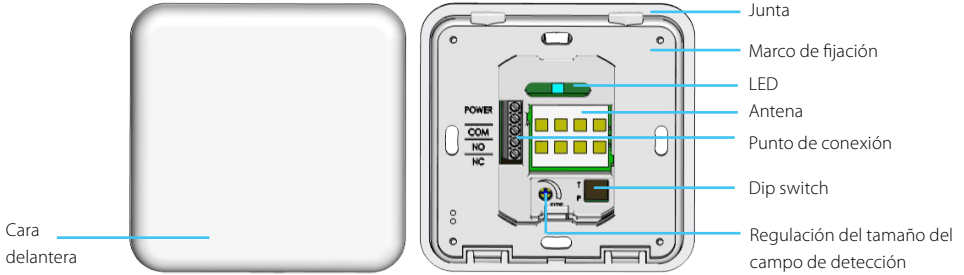


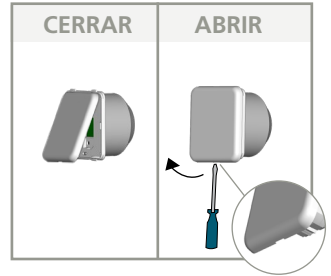
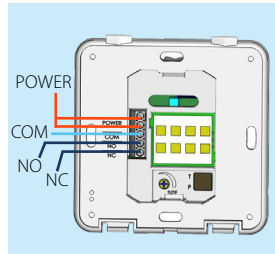
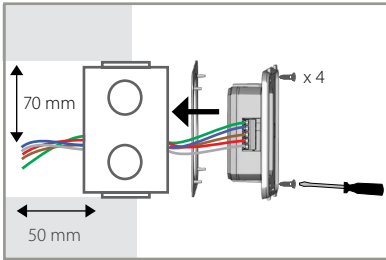
# MAGIC SWITCH

SENSOR DE PROXIMIDAD (SIN CONTACTO)  
PARA PUERTAS AUTOMÁTICAS

## DESCRIPCION



## INSTALACION

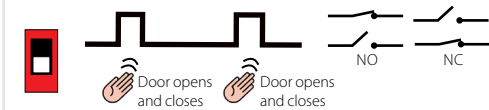


## AJUSTOS



## 2 ARREGLO DE LOS DIP SWITCH

### DIP 1 : OUTPUT MODE



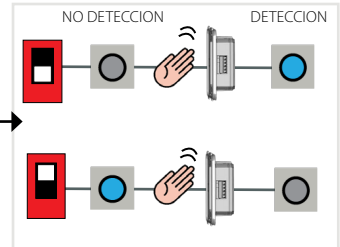
**PULSE MODE** : Recommended for automatic doors applications.

- min. 1 sec -



**TOGGLE MODE** : Recommended for switch applications.

### DIP 2 : COLOUR LOGIC



## FUNCIONAMIENTOS INCORRECTOS

La puerta no se abre incluso después de mover la mano había el sensor.	Alimentación insuficiente o sin.	Verificar la alimentación. Si la led está alimentado correctamente.
	El campo de detección es muy pequeño.	Regule el tamaño del campo de detección. Quite cualquier placa de metal que esté delante del detector.
	Mala conexión.	Check wiring and relay connection.
Sensor stays in detection.	El entorno perturba el buen funcionamiento del detector.	Verifique el cableado y la conexión relé.
	Mala conexión.	Verifique el cableado y la conexión relé.
La puerta se queda abierta después de una detección/activación.	Malo modo de salida.	Cambie el tipo de salida en Pulso.
	Mala conexión.	Verifique el cableado y la conexión relé.

## ESPECIFICACIONES TÉCNICAS

<b>Tecnología:</b>	radar
<b>Frecuencia de emisión:</b>	24.150 GHz
<b>Densidad de potencia emitida:</b>	< 5mW/cm <sup>2</sup>
<b>Tamaño del lóbulo de detección (mano):</b>	+/- 10 a 60 cm si movimiento a 90° hacia el detector (regulable)*
<b>Modo de detección:</b>	movimiento (bidireccional)
<b>Velocidad del objeto para crear una detección:</b>	Min. 5Hz o +/- 3cm/s Max. 200Hz o +/- 1.2m/s
<b>Alimentación:</b>	12 - 24V AC +/- 10% 12 - 24V DC +30% / - 10%
<b>Principales frecuencias:</b>	50 - 60 Hz
<b>Consumo:</b>	< 1.5W
<b>Salida:</b>	relé inversor (contactos libres de potencial)
Voltaje max.	48V AC - 60V DC
Corriente max.	1A (resistiva)
Potencia max conmutable	30W (DC) / 48VA (AC)
<b>Tiempo de mantén de salida:</b>	0.5s (modo PULSE)
<b>Gama de temperatura:</b>	-20°C a +55°C
<b>Grado de protección:</b>	IP54 empotrado con caja delantera y junta de silicona empotrado en la caja de montaje en superficie
<b>Material:</b>	PC
<b>Cable recomendado:</b>	Cable multi-ramas hasta 16 AWG - 1.5mm <sup>2</sup>

\* An adjustment of the detection field below 10 cm is possible but the detection capability of the sensor can not be guaranteed.

*Las especificaciones pueden ser modificadas sin previa notificación.*

BEA SA | LIEGE Science Park | ALLÉE DES NOISETIERS 5 - 4031 ANGLEUR [BELGIUM] | T +32 4 361 65 65 | F +32 4 361 28 58 | INFO@BEA.BE | WWW.BEASENSORS.COM



Por medio de la presente BEA declara que el MAGIC SWITCH cumple con los requisitos esenciales y cualesquiera otras disposiciones aplicables o exigibles de las directivas 2014/53/EU (RED) y 2011/65/EU (RoHS).



La declaración de conformidad completa se puede consultar en nuestra página internet.  
Este producto se debe tirar separadamente del resto de sus residuos domésticos

