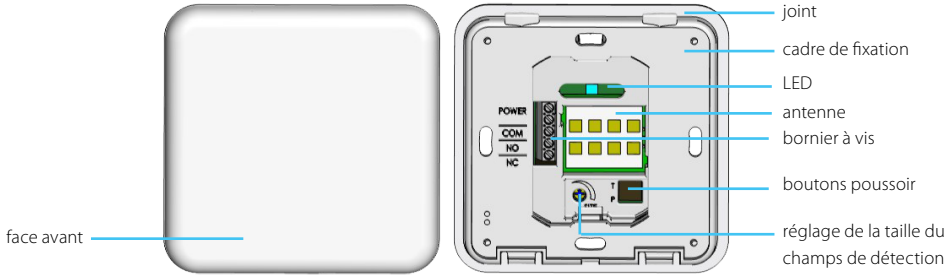


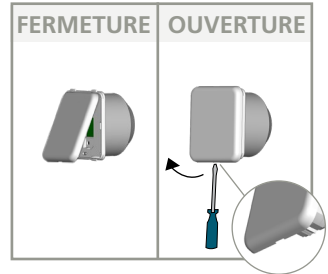
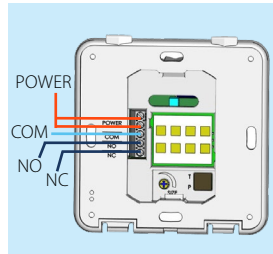
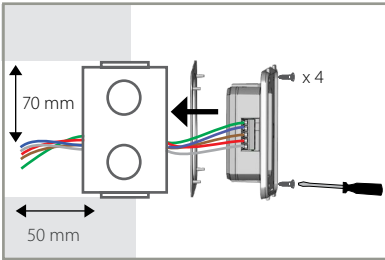
# MAGIC SWITCH

DÉTECTEUR INTENTIONNEL SANS CONTACT  
POUR PORTES AUTOMATIQUES

## DESCRIPTION

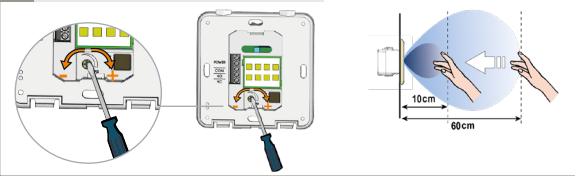


## INSTALLATION



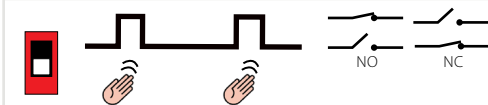
## AJUSTEMENTS

### 1 CHAMPS DE DETECTION

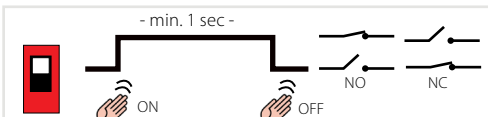


### 2 REGLAGE DES BOUTONS POUSSOIRS

#### DIP 1 : MODE DE SORTIE

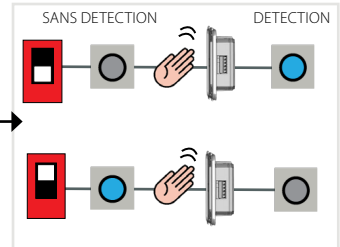


**MODE PULSE** : Recommandé pour les applications de type «portes automatiques».



**MODE TOGGLE** : Recommandé pour les applications de type «interrupteur».

#### DIP 2 : LOGIQUE DE COULEUR



## FONCTIONNEMENTS INCORRECTS

La porte ne s'ouvre pas, même en agitant la main vers le détecteur.	Alimentation insuffisante ou manquante.	Vérifiez l'alimentation. <i>Si la LED s'allume, l'alimentation est OK.</i>
	Le champ de détection est trop petit.	Ajustez la taille du lobe de détection. Enlevez toute plaque de métal se trouvant devant le détecteur.
	Mauvais câblage/mauvaise connexion.	Vérifiez le câblage et la connexion au bornier.
Le détecteur reste en détection.	L'environnement perturbe le bon fonctionnement du détecteur.	Enlevez tout objet mobile proche du détecteur.
	Mauvais câblage/mauvaise connexion.	Vérifiez le câblage et la connexion au bornier.
La porte reste ouverte après la détection/activation.	Mauvais mode de sortie.	Changez le mode de sortie en mode PULSE.
	Mauvais câblage/mauvaise connexion.	Vérifiez le câblage et la connexion au bornier.

## SPECIFICATIONS TECHNIQUES

<b>Technologie:</b>	Détecteur de mouvement à microondes
<b>Fréquence d'émission:</b>	24.150 GHz
<b>Puissance émise:</b>	< 20 dBm EIRP
<b>Densité de puissance émise:</b>	<< 5mW/cm <sup>2</sup>
<b>Taille du lobe de détection (main):</b>	+/- 10 à 60 cm si mouvement à 90° vers le détecteur (ajustable)*
<b>Mode de détection:</b>	Mouvement (bidirectionnel)
<b>Vitesse de l'objet pour créer une détection:</b>	Min. 5Hz or +/- 3cm/s, Max. 200Hz or +/- 1.2m/s
<b>Alimentation:</b>	12 - 24V AC +/- 10% 12 - 24V DC +30% / - 10%
<b>Fréquence secteur:</b>	50 - 60 Hz
<b>Consommation:</b>	< 1.5W
<b>Sortie:</b> Tension max. Courant max. Puissance max commutable	Relais inverseur (contacts libres de potentiel) 60V DC / 48 VAC 1A (resistive) 30W (DC) / 48 VA (AC)
<b>Temps de maintien de sortie:</b>	0.5s (en mode PULSE)
<b>Gamme de température:</b>	-20°C à +55°C
<b>Degré de protection:</b>	IP54 avec face avant et boîtier de montage, sur surface lisse
<b>Matériau:</b>	PC
<b>Câble recommandé:</b>	Câble multibrins jusqu'à 16 AWG - 1.5mm <sup>2</sup>

*Les spécifications peuvent être modifiées sans notification préalable.*

\* Ajuster le champ de détection sous les 10 cm est possible mais la capacité de détection du détecteur ne peut être garantie.

BEA SA | LIEGE Science Park | ALLÉE DES NOISETIERS 5 - 4031 ANGLEUR [BELGIUM] | T +32 4 361 65 65 | F +32 4 361 28 58 | INFO@BEA.BE | WWW.BEASENSORS.COM



Par la présente, BEA déclare que le MAGIC SWITCH est conforme aux exigences essentielles et aux autres dispositions pertinentes des directives 2014/53/EU (RED) et 2011/65/EU (RoHS).

La déclaration de conformité complète est disponible sur notre site internet.

Ce produit doit être éliminé séparément des ordures ménagères

