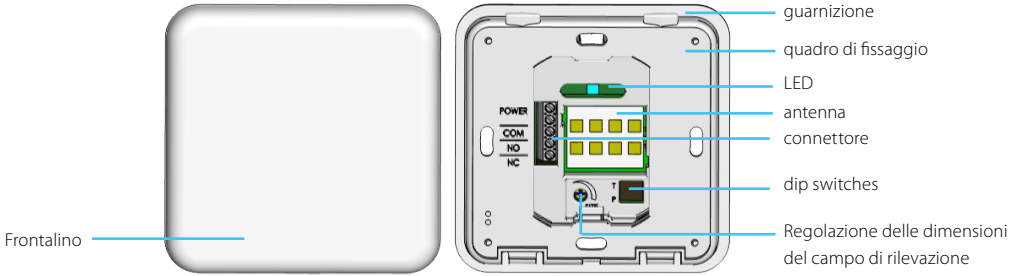


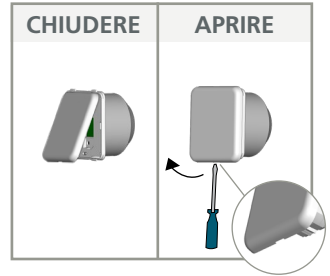
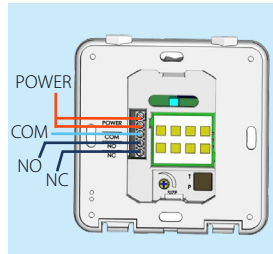
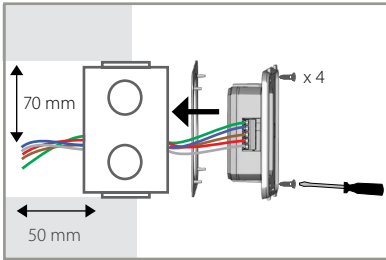
MAGIC SWITCH

RILEVATORE DI MOVIMENTO A SFIORAMENTO
PER PORTE AUTOMATICHE

DESCRIZIONE

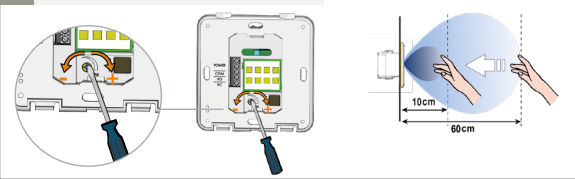


INSTALLAZIONE



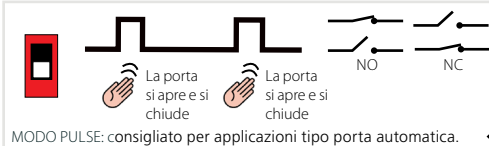
REGOLAZIONE

1 CAMPO DI RILEVAZIONE

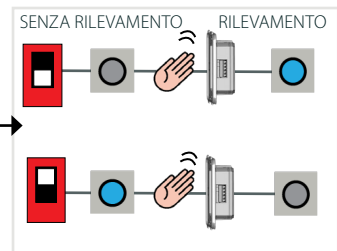


2 IMPOSTAZIONE DIP SWITCHES

DIP 1: MODO USCITA



DIP 2: LOGICA COLORE



FUNZIONAMENTI SBAGLIATI

La porta non si apre, nemmeno muovendo la mano davanti al sensore	Alimentazione insufficiente o mancante.	Verificate l'alimentazione. Se il LED si accende, l'alimentazione è OK.
	Il campo di rilevazione è troppo piccolo.	Regolate le dimensioni del campo. Togliete ogni placca metallica posizionata davanti al rilevatore
	Connessione difettosa	Verificate il cablaggio e la connessione relé
Il sensore rimane in rilevamento.	L'ambiente circostante perturba il funzionamento del rilevatore.	Togliete ogni oggetto mobile davanti al rilevatore.
	Connessione difettosa	Verificate il cablaggio e la connessione relé
La porta rimane aperta dopo una rilevazione/attivazione.	Modo di uscita errato	Cambiate il modo di uscita in PULSE.
	Connessione difettosa	Verificate il cablaggio e la connessione relé

SPECIFICHE TECNICHE

Tecnologia	Microonda
Frequenza d'emissione	24.150 GHz
Potenza irradiata	< 20 dBm EIRP
Densità di potenza emessa	< 5mW/cm ²
Dimensioni dell'area di rilevazione (mano)	+/- 10 - 50 cm se movimento a 90° verso il rilevatore (regolabile)*
Modo di rilevazione	Movimento (bidirezionale)
Velocità dell'ogg. per avere una rilevazione	Min. 5Hz or +/- 3cm/s, Max. 200Hz or +/- 1.2m/s
Alimentazione	12 - 24V AC +/- 10% 12 - 24V DC +30% / - 10%
L'apparecchiatura dev'essere alimentata da una sorgente di energia limitata di Classe II SELV. Questo requisito consiste nella necessità di una doppia isolamento tra il voltaggio primario e l'alimentazione dell'apparecchiatura. La corrente di alimentazione dev'essere limitata a 1.5 A	
Frequenze	50 - 60 Hz
Consumo	< 1.5W
Uscita	Relé invertito (contatti liberi di potenziale)
Voltaggio max.	60V DC / 48 VAC
Corrente max.	1A (resistive)
Potenza max. commutabile	30W (DC) / 48 VA (AC)
Tempo di sosta dell'uscita	0.5s (modo PULSE)
Gamma di temperatura	-20°C a +55°C
Grado di protezione:	IP54 con frontalino e giunto di silicone incastrato nella scatola per montaggio a parete
Materiale	PC
Cavo raccomandato	Cavo multiramo fino a 16 AWG - 1,5mm ²

Le specifiche possono essere modificate senza preavviso

* E' possibile ridurre il campo di rilevazione al di sotto di 10 cm, ma la funzionalità del sensore non può essere garantita.

BEA SA | LIEGE Science Park | ALLÉE DES NOISSETIERS 5 - 4031 ANGLEUR [BELGIUM] | T +32 4 361 65 65 | F +32 4 361 28 58 | INFO@BEA.BE | WWW.BEASENSORS.COM



Con la presente BEA dichiara che il MAGIC SWITCH è conforme alle direttive 2014/53/EU (RED) e 2011/65/EU (RoHS).

La dichiarazione di conformità completa è disponibile sul nostro sito internet.

Questo prodotto deve essere smaltito separatamente dai rifiuti domestici indifferenziati

