



LZR®-H100

Öppnings- och säkerhetssensor för barriärer



APPLIKATIONER



TEKNIK

Laser

NORM



BESKRIVNING

LZR®-H100 erbjuder ett bra alternativ till induktionslingor: tidsbesparing under installation, detektering av alla typer av fordon och bättre anpassningsförmåga. Denna lasersensor för höjbara barriärer används för att öppna, säkra och/eller detektera närvaro. Den erbjuder stor flexibilitet i definiering av bredd och djup av detekteringszoner (maximalt detekteringsfält på 9,9 m x 9,9 m).

VIDEO

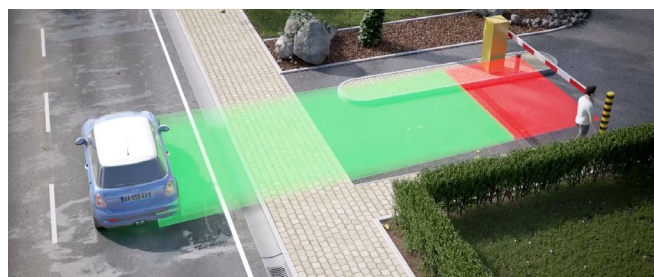


Du hittar vår produktvideo på vår YouTube-kanal **BEA Sensors Europe**
<https://bit.ly/2PpiFmG>



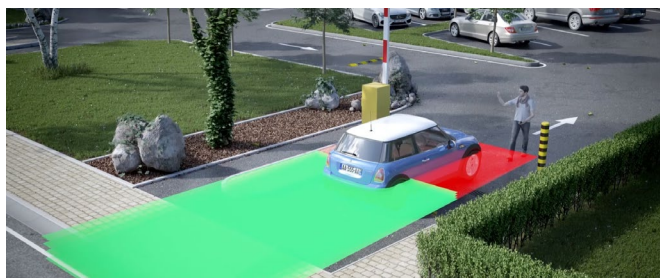
Bekväm öppning

Alla typer av fordon detekteras i öppningsfältet: personbilar, elbilar, fordon tillverkade av kompositmaterial, lastbilar med släpvagnar... Du kan även definiera fordonets bana för beräknad öppning.



Filter för fotgängare och tvärtrafik

Barriären öppnas endast när ett fordon närmar sig. Fotgängare och parallell trafik i öppningsfältet screenas.



Säkerhet för dess användare

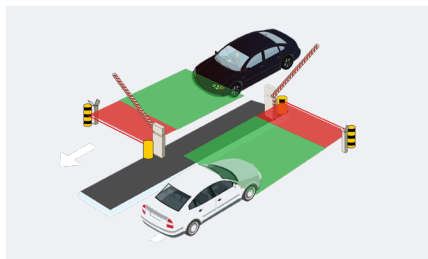
LZR®-H100 skyddar fordon och personer som finns i säkerhetsfältet från kontakt med bommen (installation med referenspunkt).



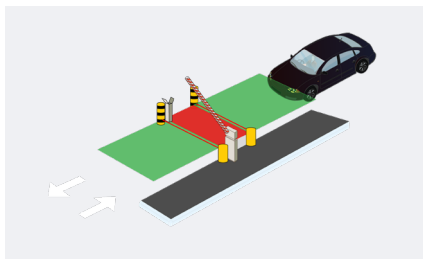
Enkel installation

Installation av produkten utan påverkan på omgivande mark, obegränsad och obegränsad och enkel definition av detekteringsfälten.

APPLIKATIONER

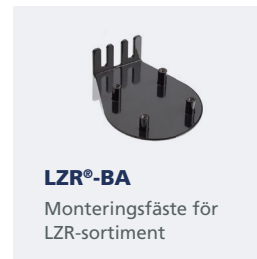


Dubbel åtkomstbana



Enkel åtkomstbana

TILLBEHÖR



LZR®-BA
Monteringsfäste för
LZR-sortiment

MONTERING

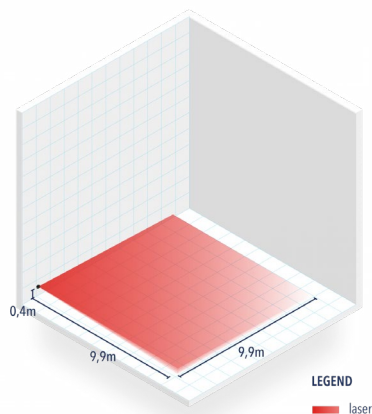
- Alternativ till induktionslingor: installation och justering utan tunga vägarbeten
- Obegränsad, enkel konfiguration av detekteringsfälten
- 3 synliga laserstrålar som hjälper till att positionera detekteringsområdena
- Sensorn kan monteras till vänster eller till höger om barriären
- Automatisk inlärning av miljön

TUTORIAL



Du hittar vår produktvideo på vår YouTube-kanal **BEA Sensors Europe**
<https://bit.ly/2QPrZEd>

TABELLE ÖVER SPECIFIKATIONER



Teknik	LASER-skanner, mätning time-of-flight
Max. detektering räckvidd	9,9 m x 9,9 m
Utsläpp egenskaper	IR-laser (KLASS1): våglängd 905 nm; max. utgång pulseffekt 0.10 Ww Synlig laser (KLASS 2): våglängd 635 nm; max. utgång CW-effekt 0.95 Mw
Matningsspänning	10–35V DC @ sensorsida
Energiförbrukning	< 5 W
Svarstid	rörelsedetektering: typ. 200 ms (justerbar) närvarodetektering: typ. 20 ms; max. 80 ms
Utgångar	2 elektroniska reläer (galvaniskt isolerade – polaritetsfria)
Ingång	1 optokopplare (galvaniskt isolerad – polaritetsfri)
Dimensioner	125 mm (D) x 93 mm (B) x 70 mm (H) (med monteringsbygel + 14 mm)
Material / Färg	PC/ ASA /Svart
Skyddsnivå	IP65
Temperaturvariation	-30 °C till +60 °C om påslagen; -10 °C till +60 °C ej påslagen
Fuktighet	0–95 % icke kondenserande
Vibrationer	< 2 G
Föroreningar på framskärmar	max. 30 %; homogen
Överensstämmelse	EMC-direktiv 2014/30/EU; LVD-direktiv 2014/35/EU; RoHS-direktiv 2011/65/EU; MD-direktiv 2006/42/EG EN 61000-6-2; EN 61000-6-3; EN 60950-1; EN 60825-1; EN 50581; EN ISO 13849-1 (Pl "d" CAT 2); EN 62061 (SIL 2); EN 61496-1 (typ 2); EN 12978; EN 12453 (enhet E)

DISCLAIMER Information is supplied upon the condition that the persons receiving it will make their own determination as to its suitability for their purposes prior to use. In no event will BEA be responsible for damages of any nature whatsoever resulting from the use of or reliance upon information from this document or the products to which the information refers. BEA has the right without liability to change descriptions and specifications at any time.

WWW.BEASENSORS.COM



BEA s.a. / LIEGE Science Park / Allée des Noisetiers 5 / 4031 Angleur • BELGIUM
T +32 (0)4 361 65 65 / F +32 (0)4 361 28 58 / E info-eu@beasensors.com

A Halma company