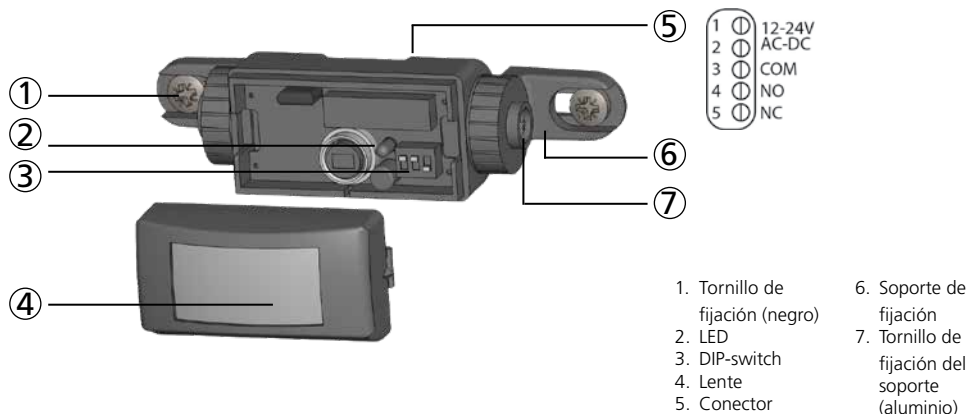


FLY

DETECTORES A INFRARROJO PASIVO PARA PUERTAS AUTOMÁTICAS*

Manual válido para los productos a partir de la versión 0202.
Para obtener el número de serie, consulte la etiqueta del producto.

DESCRIPCIÓN



- | | |
|---------------------------------|--|
| 1. Tornillo de fijación (negro) | 6. Soporte de fijación |
| 2. LED | 7. Tornillo de fijación del soporte (aluminio) |
| 3. DIP-switch | |
| 4. Lente | |
| 5. Conector | |

ESPECIFICACIONES TÉCNICAS

| | |
|---|--|
| Tecnología: | infrarrojo pasivo y microprocesador |
| Características ópticas: | captor piro eléctrico de 4 elementos, acoplado a 15 lentes que se pueden enmascarar de forma independiente |
| Zona de detección max. (altura de montaje : 2.2 m): | enmascarar de forma independiente |
| Zona de detección min. (altura de montaje : 2.2 m): | 2.5 m (A) x 1.5 m (P) |
| Modo de detección: | 0.5 m (A) x 0.5 m (P) |
| Velocidad de detección: | movimiento |
| Indicador luminoso: | 0.1 a 1.5 m/seg 1 LED rojo: parpadea durante unos segundos después de haber puesto la alimentación. LED rojo se enciende: el detector registra un movimiento. |
| Tiempo de iniciación: | 10 seg |
| Tiempo de mantenimiento: | 0.5 seg o 2 seg |
| Tiempo de respuesta: | < 200 mseg |
| Tensión de alimentación: | 12 VDC - 10% a 24VDC +30% / 12 a 24 V AC ±10% |
| Frecuencia: | 50/60 Hz |
| Consumo: | < 1 W |
| Conector: | conector 5 contactos amovibles |
| Sección de cable recomendada: | < 0.5 mm ² |
| Salida: | relé estándar (contacto inversor libre de potencial) |
| Tensión máx. en los contactos: | 60 V DC / 42 V AC |
| Corriente máx. en los contactos: | 1A (resistiva) |
| Poder máx. de corte: | 30W (DC) / 42 VA (AC) |
| Altura máx. de montaje: | 3 m |
| Temperatura: | de -30°C a + 55°C |
| Dimensiones: | |
| FLY: | 101 mm (A) x 41 mm (An) x 27 mm (P) |
| FCA: | 91 mm (A) x 40 mm (An) x 40 mm (P) |
| FSA: | 121 mm (A) x 51 mm (An) x 40 mm (P) |
| Color (FLY-FCA-FSA): | gris antracita |
| Largo de cable: | 2.5 m |
| Conformidad: | EN 61000-6-2; EN 61000-6-3; EN 50581 |

Le specifiche tecniche possono essere modificate senza preavviso.
Misurato in condizioni specifiche.

* Otro uso del detector está fuera del propósito permitido y no puede garantizarse por el fabricante.

1 APERTURA Y CIERRE

FLY



Para abrir el detector, introducir el destornillador en la muesca rectangular bajo la cremallera de fijación.



No olvidar tomar en cuenta el dispositivo de seguridad al cerrar el detector.

FSA



Para abrir el FSA, introducir el destornillador como indicado a la izquierda o apoyar ligeramente sobre los dos extremos de la tapa.



Introducir la base de la tapa en los clips inferiores de la base de la cubierta y empujar para cerrar el FSA.

2 MONTAJE DEL DETECTOR

FLY



1. Pegar la plantilla modelo en la pared.
2. Horadar 2 orificios, uno para fijar el FSA y uno para pasar el cable.
3. Abrir el FSA y cortar una marca en la base para pasar el cable.
4. Fijar el detector en la base del FSA con los **2 tornillos aluminio**.
5. Conectar el detector al cable.
6. Fijar el detector con los **2 tornillos negros** y cerrar el FSA.

1. Pegar la plantilla modelo en el perfilado.
2. Horadar 2 orificios.
3. Fijar el soporte de fijación ambos los lados con los **2 tornillos en aluminio y 2 arandelas**.
4. Fijar el detector en el perfilado con el conector frente a usted usando **2 tornillos negros**.
5. Hacer el corte en el perfilado que cubre el detector.
6. Conectar el detector al cable (Ver pag. 1 para cableado).
7. Ajustar el ángulo de declinación usando el soporte de fijación.

FCA-FLYUP




1. Pegar la plantilla modelo en el techo y hacer el corte.
2. Encajar el detector en el FCA y fijarlo con **2 arandelas y 2 tornillos**.
3. Conectar el detector al cable.
4. Encastrar la unidad ensamblada y fijarla con **2 tornillos largos y negros**.

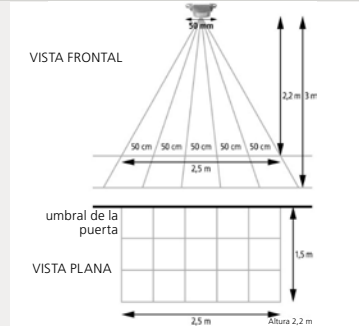
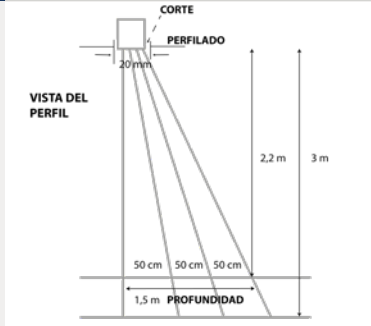
FSA - FLYCATCHER



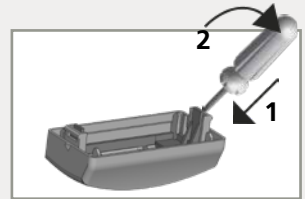
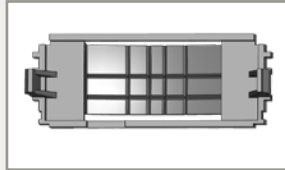
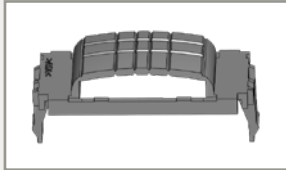
3 AJUSTES DEL DIP SWITCH

|  | DIP SWITCH #1 | DIP SWITCH #2 | DIP SWITCH #3 |
|---|--|-------------------------|--------------------------------|
| ON | Sensibilidad alta | Salida modo pasivo (NC) | Tiempo de mantenimiento: 2 s |
| OFF | Sensibilidad baja (alturas de montaje < 2.2m) | Salida modo activo (NO) | Tiempo de mantenimiento: 0.5 s |

4 AJUSTES DE LA ZONA DE DETECCIÓN



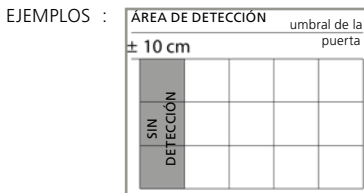
Los dibujos muestran las dimensiones máximas de la zona de detección. Si se instala el FLY sin accesorio (FCA o FSA), es posible modificar la posición de la zona de detección volteando el detector hasta el ángulo de inclinación vertical deseado. Este ajuste no es posible con accesorios.



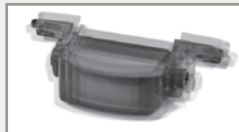
Para ajustar la zona de detección, utilizar la máscara. Para adaptar la zona, cortar algunos segmentos de la máscara.

Utilizar los soportes para insertar la máscara en la tapa del detector.

Posicionar el destornillador como indicado para retirar la máscara.



CONSEJOS DE INSTALACIÓN



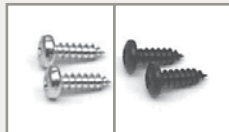
El detector se debe fijar sólidamente para evitar toda vibración!



Al instalar el FLY, asegúrese de aplicar sólidamente el soporte de fijación antes de fijar los tornillos.



Al fijar el FCA, asegúrese de poner las arandelas antes de fijar los tornillos.



Utilizar siempre los tornillos en aluminio para fijar los accesorios y los tornillos negros para el detector! Utilizar tornillos equivocadas puede dañar el sensor!

FUNCIONAMIENTOS INCORRECTOS



La puerta no se abre y el LED no se enciende.

El detector no está alimentado correctamente.

1 Controlar la alimentación y la tensión.



La puerta no se abre y el LED se enciende.

La conexión de la salida relé al operador de puerta no es correcta.

1 Controlar las conexiones.

La puerta se abre cuando no hay detección y se cierra cuando la hay.

El modo de funcionamiento del relé no es correcto para su operador de puerta.

1 Cambiar la posición del dip switch 2.

El tamaño del lóbulos de detección no corresponde a sus necesidades. La detección es defectuosa.

El corte de la máscara no se hizo de forma correcta de detección deseada.

1 Tomar una nueva máscara y cortar uno o varios segmentos para obtener la zona.

El detector está instalado por el contrario.

1 Verificar que el conector sea frente a usted.

GAMME & ACCESSOIRES



FLY



FCA: Accesorio para encastrar el Fly en el techo



FLYUP: Kit para montaje en el techo



FLY



FSA: cubierta para instalación mural



FLYCATCHER: Kit para montaje mural



Cable 2.5m

