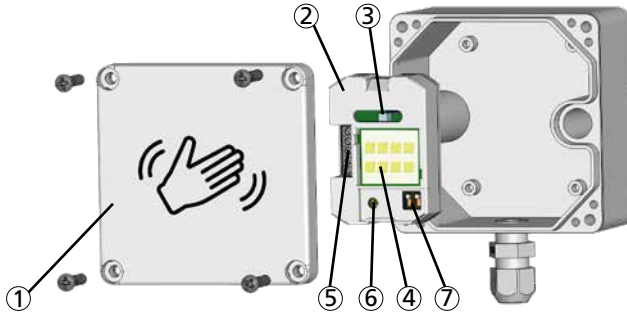


# MAGIC SWITCH INDUS

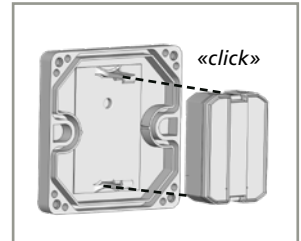
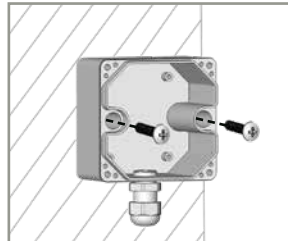
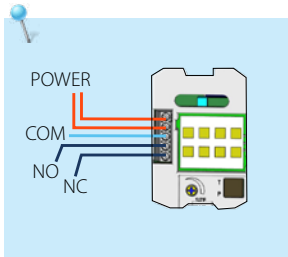
BERÜHRUNGSLOSER RADAR-TASTER  
FÜR AUTOMATIKTÜREN

## BESCHREIBUNG



1. Frontblende
2. Radarmodul
3. LED
4. Radarantenne
5. Anschlussklemme
6. Einstellung der Erfassungsbereichweite
7. DIP-Schalter

## MONTAGE



POWER (Stromversorgung) - NO (Schließkontakt) - NC (Öffnerkontakt)

## EINSTELLUNGEN

### 1 ERFASSUNGSFELD

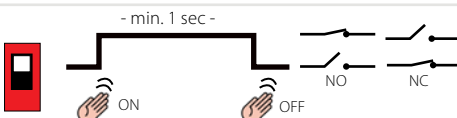


### 2 DIP-SCHALTER EINSTELLUNGEN

#### DIP 1 : AUSGANGSMODUS

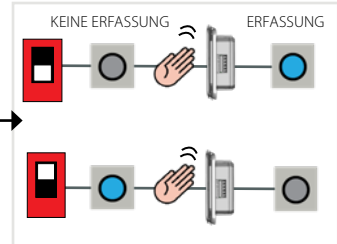


**PULSE MODUS** : Empfohlen für Automatiktüranwendungen.



**TOGGLE MODUS** : Empfohlen für Schalteranwendungen.

#### DIP 2 : FARBENLOGIK



## STÖRUNGSBEHEBUNG

Die Tür öffnet sich nicht auch wenn die Hand in Richtung des Sensors bewegt wird.	Fehlerhafte oder keine Spannungsversorgung.	Spannungsversorgung überprüfen. Wenn die LED leuchtet oder blinkt, ist die Spannungsversorgung OK.
	Erfassungsreichweite ist zu niedrig.	Die Reichweite über das Potentiometer einstellen. Metallische Objekte vor dem Sensor entfernen.
	Falsche Verkabelung / Anschluss.	Verkabelung bzw. Relaisanschluss überprüfen.
Sensor bleibt in Erfassung.	Die Umgebung beeinflusst die Funktionsfähigkeit des Sensors.	Bewegende Objekte aus der Nähe des Sensors entfernen.
	Falsche Verkabelung / Anschluss.	Verkabelung bzw. Relaisanschluss überprüfen.
Die Tür bleibt nach Betätigung des Sensors offen stehen	Falscher Ausgangsmodus.	Den Ausgangsmodus durch DIP-Schalter auf PULSE-MODUS einstellen.
	Falsche Verkabelung / Anschluss.	Verkabelung bzw. Relaisanschluss überprüfen.

## TECHNISCHE DATEN

<b>Technologie</b>	Mikrowellen-Bewegungssensor
<b>Ausgestrahlte Frequenz</b>	24.150 GHz
<b>Strahlungsleistung</b>	< 20 dBm EIRP
<b>Abgestrahlte Leistungsdichte</b>	< 5mW/cm <sup>2</sup>
<b>Erfassungsbereich (Hand)</b>	+/- 10 bis 60 cm, wenn Bewegung zum Sensor bei 90° (einstellbar)*
<b>Erfassungsmodus</b>	Bewegung (Richtungsunempfindlich)
<b>Geschwindigkeit zur Erfassung eines Objekts zur Erzeugung der Erkennung</b>	Min. 5Hz oder +/- 3cm/s, Max. 200Hz oder +/- 1.2m/s
<b>Versorgungsspannung**</b>	12 - 24V AC +/- 10% (50 - 60 Hz). 12 - 24V DC +30% / - 10%.
<b>Leistungsaufnahme</b>	< 1.5W
<b>Ausgang**</b> Max. Spannung Max. Strom Max. Schaltleistung	Elektronisches Relais (galvanische Trennung – polaritätsfrei) 60V DC / 30 VAC 1A (resistive) 15W
<b>Ausgangshaltezeit</b>	0.5s (im PULSE mode)
<b>Temperaturbereich</b>	-20°C bis +55°C
<b>Schutzklasse</b>	IP65
<b>Material</b>	PC
<b>Anschlusskabel</b>	Verseiltes Kabel bis 16 AWG - 1,5 mm <sup>2</sup>

\* Eine Anpassung des Erkennungsfeldes unter 10 cm ist möglich, aber die Erkennungsfähigkeit des Sensors kann nicht garantiert werden.

\*\* Externe Stromquellen müssen innerhalb der vorgeschriebenen Spannungen liegen, max. 15W und doppelt isoliert sein von Primärspannungen.

**Änderungen vorbehalten.**

BEA SA | LIEGE Science Park | ALLÉE DES NOISSETIERS 5 - 4031 ANGLEUR [BELGIUM] | T +32 4 361 65 65 | F +32 4 361 28 58 | INFO@BEA.BE | WWW.BEASENSORS.COM



Hiermit erklärt BEA, dass der Magic Switch Indus mit den Richtlinien 2014/53/EU (RED) und 2011/65/EU (RoHS) übereinstimmt. Die vollständige Konformitätserklärung kann auf unserer Webseite heruntergeladen werden. Dieses Produkt muss getrennt vom allgemeinen Hausmüll entsorgt werden.

