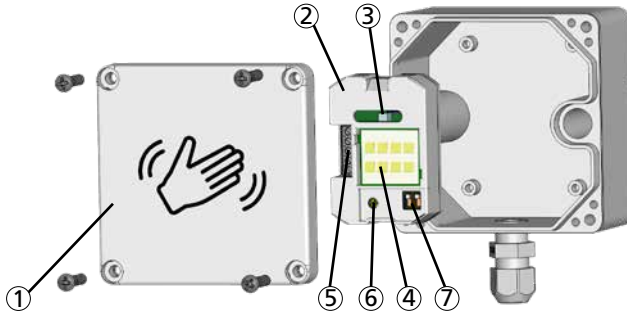


MAGIC SWITCH INDUS

SENSOR DE PROXIMIDAD (SIN CONTACTO)
PARA PUERTAS AUTOMÁTICAS

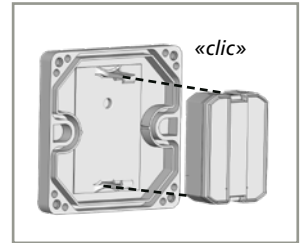
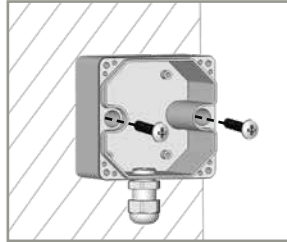
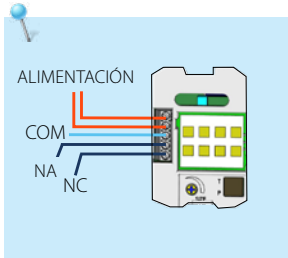
ES

DESCRIPCIÓN



1. Cara delantera
2. Módulo
3. LED
4. Antena
5. Punto de conexión
6. Regulación del tamaño del campo de detección
7. interruptores DIP

INSTALACIÓN



AJUSTES

1 CAMPO DE DETECCIÓN

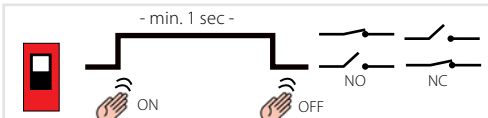


2 AJUSTES POR INTERRUPTORES DIP

DIP 1 : SALIDA DE LOS RELÉS

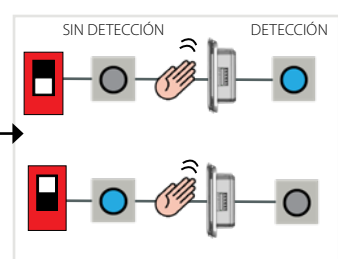


MODO PULSO :
recomendado para aplicaciones de tipo puerta automática



MODO INTERRUPTOR (BIESTABLE)
recomendado para aplicaciones de tipo interruptor.

DIP 2 : LÓGICA DE COLORES



FUNCIONAMIENTOS INCORRECTOS

La puerta no se abre incluso después de mover la mano hacia el sensor.	Alimentación insuficiente o inexistente.	Verificar la alimentación. Si el led se enciende, está alimentado correctamente.
	El campo de detección es muy pequeño.	Ajuste el tamaño del campo de detección. Quite cualquier placa de metal que esté delante del detector.
	Mala conexión.	Compruebe el cableado y la conexión relé.
Le puerta se queda abierta.	El entorno perturba el buen funcionamiento del detector.	Quitar los objetos móviles a proximidad del detector.
	Mala conexión.	Compruebe el cableado y la conexión relé.
La puerta se queda abierta después de una detección/activación.	Malo modo de salida.	Cambie el tipo de salida en Pulso.
	Mala conexión.	Compruebe el cableado y la conexión relé.

ESPECIFICACIONES TÉCNICAS

Tecnología	Microondas
Frecuencia de emisión	24.150 GHz
Densidad de potencia emitida	< 5mW/cm ²
Tamaño del lóbulo de detección (mano)	+/- 10 a 60 cm si movimiento a 90° hacia el detector (regulable)*
Modo de detección	Movimiento (bidireccional)
Velocidad del objeto para crear una detección	Min. 5Hz o +/- 3cm/s Max. 200Hz o +/- 1.2m/s
Alimentación**	12 - 24V AC +/- 10% (50 - 60 Hz). 12 - 24V DC +30% / - 10%.
Consumo	< 1.5W
Salida** Voltaje max. Corriente max. Potencia max conmutable	Relé inversor (contactos libres de potencial) 60V DC / 30 VAC 1A (resistiva) 15W
Tiempo de mantén de salida	0.5s (modo PULSE)
Gama de temperatura	-20°C a +55°C
Grado de protección	IP65
Material	PC
Cable	Cable multi-ramas hasta 16 AWG - 1.5mm ²

* Es posible ajustar el campo de detección por debajo de 10 cm, pero no se puede garantizar la capacidad de detección del sensor.

** Les fuentes eléctricas externas deben estar dentro de los voltajes especificados, máximo 15 W y garantizar un doble aislamiento de los voltajes primarios.

Las especificaciones pueden ser modificadas sin previa notificación.

BEA SA | LIEGE Science Park | ALLÉE DES NOISETIERS 5 - 4031 ANGLEUR [BELGIUM] | T +32 4 361 65 65 | F +32 4 361 28 58 | INFO@BEA.BE | WWW.BEASENSORS.COM



Por medio de la presente BEA declara que el Magic Switch Indus cumple con los requisitos esenciales y cualesquiera otras disposiciones aplicables o exigibles de las directivas 2014/53/EU (RED) y 2011/65/EU (RoHS).
La declaración de conformidad completa se puede consultar en nuestra página internet.
Este producto se debe tirar separadamente del resto de sus residuos domésticos.

