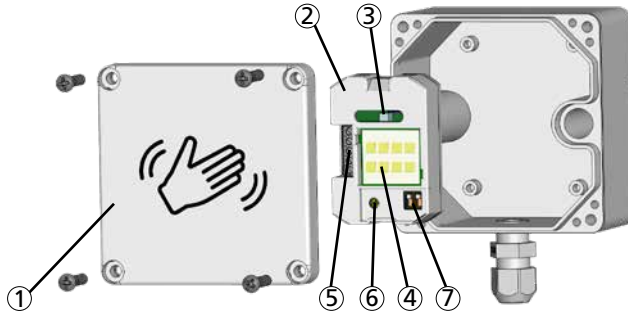


MAGIC SWITCH INDUS

NL

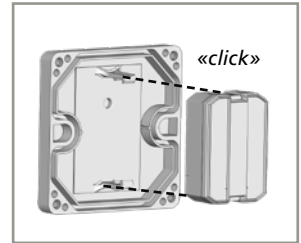
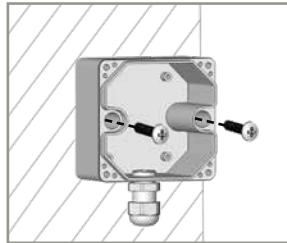
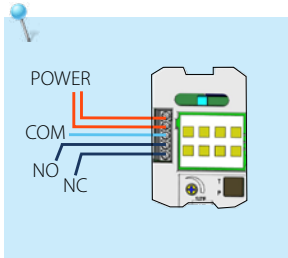
CONTACTLOZE INTENTIONELE SENSOR
VOOR AUTOMATISCHE DEUREN

BESCHRIJVING



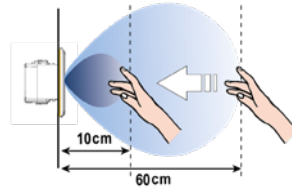
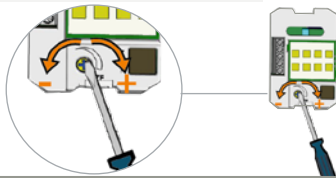
1. Deksels
2. Radarmodule
3. LED
4. Antenne
5. Connector
6. Potentiometer voor instelling van het detectieveld
7. DIP schakelaar

INSTALLATIE



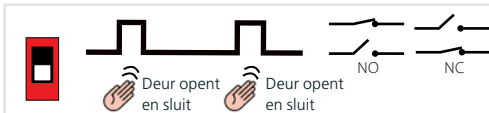
INSTELLINGEN

1 DETECTIEVELD



2 DIP SWITCH INSTELLINGEN

DIP 1 : UITGANGSMODUS

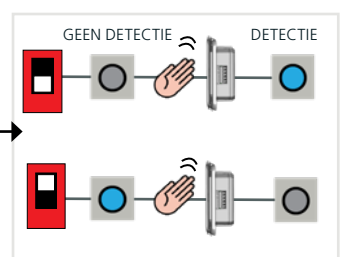


PULS MODUS : aangeraden voor toepassingen met automatische deuren.



TOGGLE MODUS : aangeraden voor schakelaartoeepassingen.

DIP 2 : KLEURLOGICA



DIAGNOSTIEK

De deur opent niet wanneer de hand naar de sensor toe beweegt.	Slechte of geen spanning.	Controleer de spanning. Als de LED aan is of knippert, is de spanning in orde.
	Detectieveld is te klein.	Pas het detectieveld aan met behulp van de potentiometer. Verwijder metalen objecten.
	Niet correct bekabeld.	Controleer de bedrading en relais verbinding.
De sensor blijft detecteren.	De omgeving beïnvloedt de goede werking van de sensor.	Verwijder bewegende objecten die zich voor de sensor bevinden.
	Niet correct bekabeld.	Controleer de bedrading en relais verbinding.
De deur blijft geopend na detectie en activatie.	Verkeerd gekozen uitgangsmodus.	Schakel de uitgangsmodus om naar PULS modus.
	Niet correct bekabeld	Controleer de bedrading en relais verbinding.

TECHNISCHE GEGEVENS

Technologie	Microgolf bewegingssensor
Frequentie	24.150 GHz
Uitgestraald vermogen	< 20 dBm EIRP
Vermogensdichtheid	< 5mW/cm ²
Detectie reikwijdte (hand)	+/- 10 tot 60 cm bij beweging naar de sensor toe in hoek van 90° (instelbaar)*
Detectiewijze	Beweging (bidirectioneel)
Benodigde snelheid van object om detectie te creëren	Min. 5Hz of +/- 3cm/s, Max. 200Hz of +/- 1.2m/s
Voeding**	12 - 24V AC +/- 10% (50 - 60 Hz). 12 - 24V DC +30% / - 10%.
Stroomverbruik	< 1.5W
Uitgang** Max. contactspanning: Max. contactstroom: Max. uitschakelvermogen:	Electronisch relais (galvanisch gescheiden – potentiaalvrij) 60V DC / 30 VAC 1A (resistief) 15W
Openingstijd	0.5s (in PULS modus)
Temperatuurbereik	-20°C to +55°C
Beschermingsgraad	IP65
Materiaal	PC
Kabel	Meerdradige kabel tot 16 AWG - 1.5mm ²

* De afstelling van een detectieveld kleiner dan 10cm is mogelijk, maar het detectievermogen van de sensor wordt dan niet gegarandeerd.

** Externe stroombronnen moeten binnen de gespecificeerde spanningen blijven (max. 15W) en zorgen voor dubbele isolatie van de primaire spanningen.

De technische gegevens kunnen zonder kennisgeving gewijzigd worden.

BEA SA | LIEGE Science Park | ALLÉE DES NOISETIERS 5 - 4031 ANGLEUR [BELGIUM] | T +32 4 361 65 65 | F +32 4 361 28 58 | INFO@BEA.BE | WWW.BEASENSORS.COM



Hierbij verklaart BEA dat de Magic Switch Indus in overeenstemming is met de essentiële eisen en de andere relevante bepalingen van de richtlijnen 2014/53/EU (RED) en 2011/65/EU (RoHS). De volledige conformiteitsverklaring is beschikbaar op onze website.
Dit product mag niet samen met ongesorteerd stedelijk afval worden verwijderd en moet separaat worden ingezameld.

