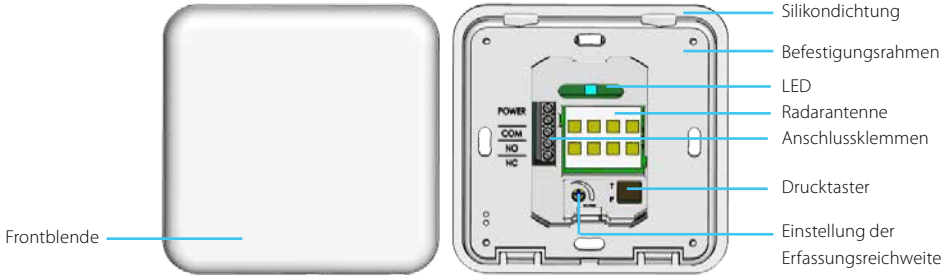


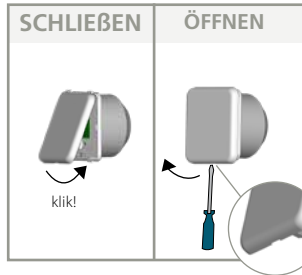
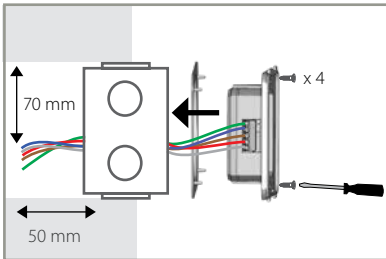
MAGIC SWITCH

BERÜHRUNGSLOSER RADAR-TASTER
FÜR AUTOMATIKTÜREN

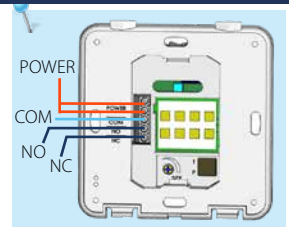
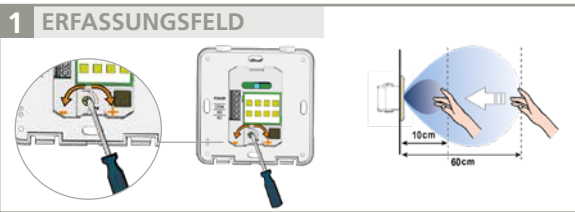
BESCHREIBUNG



MONTAGE



EINSTELLUNGEN

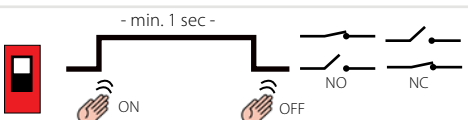


2 DIP-SCHALTER EINSTELLUNGEN

DIP 1 : AUSGANGSMODUS

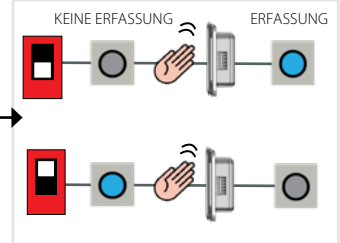


PULSE MODUS : Empfohlen für Automatikttüranwendungen.



TOGGLE MODUS : Empfohlen für Schalteranwendungen.

DIP 2 : FARBENLOGIK



STÖRUNGSBEHEBUNG

Die Tür öffnet sich nicht auch wenn die Hand in Richtung des Sensors bewegt wird.	Fehlerhafte oder keine Spannungsversorgung.	Spannungsversorgung überprüfen. <i>Wenn die LED leuchtet oder blinkt, ist die Spannungsversorgung OK.</i>
	Erfassungsreichweite ist zu klein.	Die Reichweite über das Potentiometer einstellen. Metallische Objekte vor dem Sensor entfernen.
	Falsche Verkablung / Anschluss.	Verkablung bzw. Relaisanschluss überprüfen.
Sensor bleibt in Erfassung.	Die Umgebung beeinflusst die Funktionsfähigkeit des Sensors.	Bewegende Objekte aus der Nähe des Sensors entfernen.
	Falsche Verkablung / Anschluss.	Verkablung bzw. Relaisanschluss überprüfen.
Die Tür bleibt nach Betätigung des Sensors offen stehen.	Falscher Ausgangsmodus.	Den Ausgangsmodus durch DIP-Schalter auf PULSE-MODUS einstellen
	Falsche Verkablung / Anschluss.	Verkablung bzw. Relaisanschluss überprüfen.

TECHNISCHE DATEN

Technologie	Mikrowellen-Bewegungssensor
Ausgestrahlte Frequenz	24.150 GHz
Strahlungsleistung	< 20 dBm EIRP
Abgestrahlte Leistungsdichte	< 5mW/cm ²
Erfassungsbereich (Hand)	+/- 10 bis 60 cm, wenn Bewegung zum Sensor bei 90° (einstellbar)
Erfassungsmodus	Bewegung (Richtungsunempfindlich)
Geschwindigkeit zur Erfassung eines Objekts zur Erzeugung der Erkennung	Min. 5Hz oder +/- 3cm/s, Max. 200Hz oder +/- 1.2m/s
Versorgungsspannung**	12 - 24V AC +/- 10% (50 - 60 Hz) 12 - 24V DC +30% / - 10%
Leistungsaufnahme	< 1.5W
Ausgang** Max. Spannung Max. Strom Max. Schaltleistung	Elektronisches Relais (galvanische Trennung – polaritätsfrei) 60V DC / 30 VAC 1A (resistive) 15W
Ausgangshaltezeit	0.5s (im PULSE mode)
Temperaturbereich	-20°C bis +55°C
Schutzklasse	IP54 (wenn Vorderseite und Dichtung auf einer glatten Oberfläche montiert sind)
Material	PC
Anschlusskabel	Verseiltes Kabel bis 16 AWG - 1,5 mm ²

* Eine Anpassung des Erkennungsfeldes unter 10 cm ist möglich, aber die Erkennungsfähigkeit des Detektors kann nicht garantiert werden.

** Externe Stromquellen müssen innerhalb der vorgeschriebenen Spannungen liegen, max. 15W und doppelt isoliert sein von Primärspannungen.

Änderungen vorbehalten.

BEA SA | LIEGE Science Park | ALLÉE DES NOISETIERS 5 - 4031 ANGLEUR [BELGIUM] | T +32 4 361 65 65 | F +32 4 361 28 58 | INFO@BEA.BE | WWW.BEASENSORS.COM



Hiermit erklärt BEA, dass der Magic Switch mit den Richtlinien 2014/53/EU (RED) und 2011/65/EU (RoHS) übereinstimmt.



Die vollständige Konformitätserklärung kann auf unserer Webseite heruntergeladen werden

Dieses Produkt muss getrennt vom allgemeinen Hausmüll entsorgt werden.

